

LEKTION 24

Inhalt

Partie mit Aufgaben

Partie mit Lösungen

Für diese Lektion habe ich die Partie Jussupow - Appel aus der Bundesliga 2009/10 ausgesucht. Solingen schlug sich in diesem Jahr in der Bundesliga ganz hervorragend. Es freut mich ganz besonders, dass mein alter Freund und Mannschaftskamerad Artur Jussupow so erfolgreich spielt. Er ist ein Mal mehr die „Zuverlässigkeit in Person“.

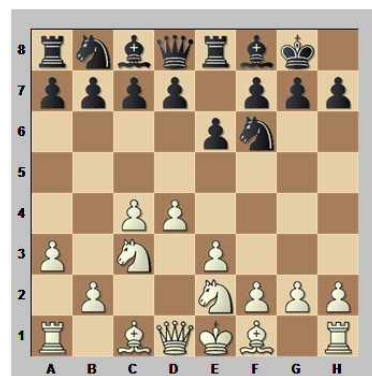
Artur Jussupow 2566

Ralf Appel 2551

Bundesliga 09/10 (10),
Solingen 2010

E46 – Nimzoindisch

1.d4 ♘f6 2.c4 e6 3.♗c3 ♙b4
4.e3 0-0 5.♗ge2 ♞e8 6.a3 ♙f8



Aufgabe 1

Weiß muss sich so langsam für einen Aufbau entscheiden. Und Sie nun ebenfalls!

- a). 7.b4
- b). 7.g3
- c). 7.d5
- d). 7.♗g3

7.d5 a5 8.♗g3 ♗a6 9.♙d3 b6
10.♙c2 ♗c5

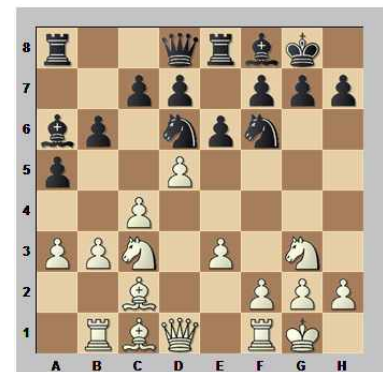


Aufgabe 2

Dieses Mal gibt es nur zwei Züge zur Auswahl. Sofortige Rochade oder doch noch ein Zwischenzug?

- a). 11.♞b1
- b). 11.0-0

11.♞b1 ♗b7 12.0-0 ♗d6 13.b3
♙a6



Aufgabe 3

Jetzt droht exd5 und a4. Wie hätten Sie die schwarze Drohung bedient?

- a). 14.a4
- b). 14.♞e1
- c). 14.dxe6

14.a4 exd5 15.♗xd5 ♗xd5
16.♞xd5 ♙b7 17.♞d4 ♞g5
18.♙b2 ♙c6



Partien

Nachspielen, Verstehen & Anwenden

Lektion 24



Aufgabe 4
 Beurteilen Sie den Zug 19.h4!

- a). Das ist energisch und stark! Weiß erobert das Feld g4 für seine Dame.
- b). Das ist eine vollkommen unnötige Schwächung des Königsflügels! Und Weiß braucht wirklich noch kein Luftloch!

19.h4 ♖h6 20.♞bd1 ♞e6



Aufgabe 5
 Arbeiten Sie die beste Fortsetzung heraus!

- a). 21.♞g4
- b). 21.♜f5

21.♞g4 ♞ae8 22.h5 g6



Aufgabe 6
 Wie sollte es Ihrer Meinung nach weiter gehen?

- a). 23.♜f5
- b). 23.hxg6

23.♜f5 ♞xh5 24.♞xh5 gxh5
 25.♜d4 ♞h6 26.♜xc6 dxc6



Aufgabe 7
 Schwarz beabsichtigt ♜g7, um das Läuferpaar zu halbieren. Wie soll Weiß fortsetzen?

- a). 27.g3
- b). 27.c5

27.g3 ♜g7 28.♞xg7 ♜xg7
 29.♞d4 ♞e5 30.♜g2 ♞g5 31.f4
 ♞g4 32.♜f3 f5



Aufgabe 8
 Finden Sie 33.♞xd6 gut?

- a). Ja! Weiß gewinnt damit seinen Bauern zurück und hat im Turmendspiel Vorteil.
- b). Das ist sogar erzwungen, da Schwarz ♞hg6 mit Gewinnstellung droht!
- c). Das ist nur eine unnötige Abtauschkombination!

33.♞xd6 ♞xd6 34.♞xf5 ♜f6
 35.♞xg4 hxg4+ 36.♜xg4 ♞d3



Aufgabe 9
 Was hätten Sie nun gespielt?

- a). 37.e4
- b). 37.♜f3
- c). 37.♞h1



Partien

Lektion 24

Nachspielen, Verstehen & Anwenden

37. ♖h1 ♔g7 38. e4 ♜xb3
 39. ♞d1 ♕f6 40. e5+ ♕e6



Aufgabe 10

Sollte Weiß wirklich erneut den Turm nach h1 stellen und kam die Aufgabe von Schwarz nicht doch verfrüht?

- a). Natürlich ist 41. ♖h1 der Gewinnzug!
- b). Hätte Schwarz genauer hingeschaut, hätte er sich retten können!

41. ♖h1 1-0



Partien

Lektion 24

Nachspielen, Verstehen & Anwenden

Artur Jussupow 2566

Ralf Appel 2551

Bundesliga 09/10 (10),
 Solingen 2010

E46 – Nimzoindisch

1.d4 ♘f6 2.c4 e6 3.♘c3 ♙b4
 4.e3 0-0 5.♗ge2 ♜e8!? Appel
 will unbedingt das Läuferpaar
 behalten. 6.a3 ♙f8



Aufgabe 1

Wei muss sich so langsam
 f einen Aufbau entschei-
 den. Und Sie nun ebenfalls!

- a). 7.b4
- b). 7.g3
- c). 7.d5
- d). 7.♗g3

7.d5! Der Partiezug ist ener-
 gisch und stark. Wei strebt
 Raumvorteil an.

7.g3!? ist natrlich spielbar,
 gibt aber wenig Hoffnung auf
 Erffnungsvorteil. Nach 7...d5
 8.cxd5 exd5 9.♙g2 spielt
 Schwarz normalerweise 9...a5
 10.0-0 und 10...♗a6.



Analysediagramm

Nach 11.f3 mit der Absicht e4,
 hat Schwarz immer 11...c5.

7.b4?! gefllt mir weniger gut.
 Nach 7...a5 8.b5 b6 9.♗f4 ♙b7
 10.♙d3 d6 kann sich Schwarz
 bequem entwickeln.



Analysediagramm

Nach 7.♗g3!? d5 8.cxd5 exd5
 9.b4 entsteht so eine Art Da-
 mengambit mit Chancen fr
 beide Seiten.



Analysediagramm

7...a5 8.♗g3 ♗a6 9.♙d3 b6
 10.♙c2 ♗c5



Aufgabe 2

Dieses Mal gibt es nur zwei
 Zge zur Auswahl. Sofortige
 Rochade oder doch noch ein
 Zwischenzug?

- a). 11.♙b1
- b). 11.0-0

11.♙b1!? Das verhindert ♙a6.
 Und er tuscht b4 an. Aber
 auch hier gibt es ein kleines
 Problem.

11.0-0!? ist eine gesunde aber
 anspruchsllose Fortsetzung.
 Schwarz spielt einfach
 11...exd5 und nach 12.cxd5 c6
 hat Wei nicht viel.

11...♗b7



Partien

Nachspielen, Verstehen & Anwenden

Lektion 24

11...a4!? ist der Favorit meines Rechners. Nach 12.dxe6 ♖xe6 13.♗xa4 ♜xa4 14.♙xa4 h5! bekommt Schwarz viel Spiel für den geopferten Bauern.



Analysediagramm

12.0-0 ♜d6 13.b3 ♙a6



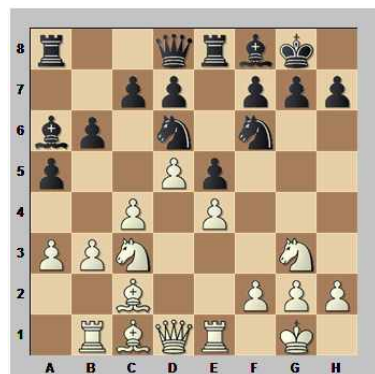
Aufgabe 3
 Jetzt droht exd5 und a4. Wie hätten Sie die schwarze Drohung bedient?

- a). 14.a4
- b). 14.♖e1
- c). 14.dxe6

14.a4?! Das war bestimmt keine einfache Entscheidung für Jussupow. Die weiße Struktur am Damenflügel ist jetzt sehr schlecht und völlig unbeweglich. Immerhin hat er das Problem a5-a4 aus der Welt

geschafft. Ich halte den Zug trotzdem nicht für gut.

Einfach und gut war 14.♖e1. Nach 14...e5 15.e4 ist eine königsindische Stellung entstanden. Der Raumvorteil spricht für Weiß.



Analysediagramm

Ich lasse auch 14.dxe6 dxe6 15.e4 e5 16.♖f3 gelten. Mein Rechner ist damit einverstanden. Aber sollte Schwarz einen Weg nach d4 finden wäre er sogar im Vorteil.

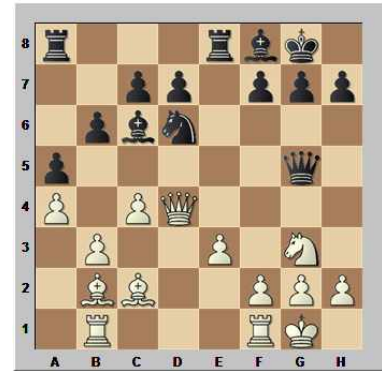


Analysediagramm

14...exd5 15.♜xd5 ♜xd5 16.♙xd5 ♙b7

Einfacher war 16...g6.

17.♙d4 ♙g5 18.♙b2 ♙c6



Aufgabe 4
 Beurteilen Sie den Zug 19.h4!

a). Das ist energisch und stark! Weiß erobert das Feld g4 für seine Dame.

b). Das ist eine vollkommen unnötige Schwächung des Königsflügels! Und Weiß braucht wirklich noch kein Luftloch!

19.h4! Natürlich ist Antwort „a“ richtig! 19...♙h6 20.♖bd1 ♖e6



Aufgabe 5
 Arbeiten Sie die beste Fortsetzung heraus!

- a). 21.♙g4
- b). 21.♜f5



Partien

Lektion 24

Nachspielen, Verstehen & Anwenden

21. ♖g4! Der Partiezug ist die stärkste Fortsetzung.

21. ♘f5 führt nach 21... ♘xf5
 22. ♙xf5 ♖ee8 23. ♖g4 d6 zu nichts.



Analysediagramm

Schwarz plant g6 nebst ♙g7. Dagegen kann Weiß nicht viel machen.

21... ♖ae8 22. h5 g6

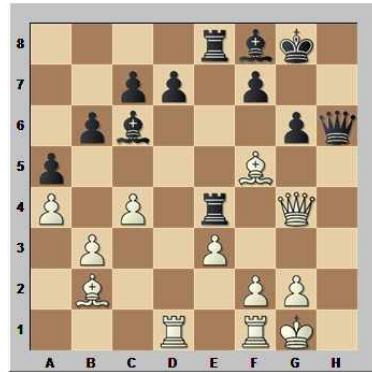


Aufgabe 6
 Wie sollte es Ihrer Meinung nach weiter gehen?

- a). 23. ♘f5
- b). 23. hxg6

23. ♘f5! Wieder das Beste!

Nach 23. hxg6?! hxg6 24. ♘f5?! ♘xf5 25. ♙xf5 ♖e4! ♣ geht es anders herum.



Analysediagramm

Nach 26. ♙xe4 ♖xe4 27. f4 ♖xe3 ist das schwarze Läuferpaar übermächtig.

23... ♖hx5 24. ♖hx5 ♗gx5
 25. ♘d4 ♖h6 26. ♘xc6 dxc6



Aufgabe 7
 Schwarz beabsichtigt ♙g7, um das Läuferpaar zu halbieren. Wie soll Weiß fortsetzen?

- a). 27. g3
- b). 27. c5

27. g3!?! Im Gewinnsinne der richtige Zug! Jussupow will mit ♙g2 und ♖h1 Druck ma-

chen. Er hat genug Kompensation für den Bauern.

Eine sichere und damit ebenfalls korrekte Fortsetzung war 27. c5 ♘b7 28. cxb6 cxb6 29. ♖d7 und führt dann nach 29... ♘c5 30. ♖a7 ♖he6 31. ♖d1 ♖8e7 32. ♖a8 ♖e8 zu Zugwiederholung.

27... ♙g7 28. ♙xg7 ♘xg7
 29. ♖d4 ♖e5 30. ♙g2 ♖g5
 31. f4! ♖g4 32. ♙f3 f5



Aufgabe 8
 Finden Sie 33. ♖xd6 gut?

- a). Ja! Weiß gewinnt damit seinen Bauern zurück und hat im Turmendspiel Vorteil.
- b). Das ist sogar erzwungen, da Schwarz ♖hg6 mit Gewinnstellung droht!
- c). Das ist nur eine unnötige Abtauschkombination!

33. ♖xd6 Sowohl Antwort „a“ als auch „b“ ist korrekt.
 33... ♖xd6 34. ♙xf5



Partien

Nachspielen, Verstehen & Anwenden

Lektion 24



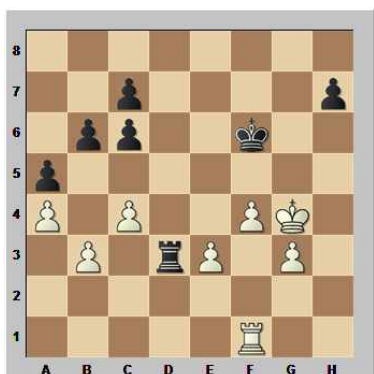
34...♔f6?

Schwarz hätte 34...♞g6 spielen müssen. Nach 35.♙xg6 hxg6± ist die Bauernstellung am Königsflügel begradigt. Weiß steht aber auch dann besser.



Analysediagramm

35.♙xg4 hxg4+ 36.♔xg4 ♞d3



Aufgabe 9 Was hätten Sie nun gespielt?

- a). 37.e4
- b). 37.♔f3
- c). 37.♞h1

37.♞h1! Der Partiezug ist stark.

37.♔f3?! ist zu passiv. Nach 37...♞xb3 38.♞h1 ♔g7 39.♞d1 ♞c3 ist Weiß viel schlechter dran als in der Partie. Aber nach 40.g4! gibt es immer noch Gewinnchancen.

37.e4?! sieht zwar gut aus aber mit 37...h5+! kann Schwarz sich noch wehren.

37...♔g7 38.e4 ♞xb3 39.♞d1 ♔f6 40.e5+ ♔e6



Aufgabe 10 Sollte Weiß wirklich erneut den Turm nach h1 stellen und kam die Aufgabe von Schwarz nicht doch verfrüht?

a). Natürlich ist 41.♞h1 der Gewinnzug!

b). Hätte Schwarz genauer hingeschaut, hätte er sich retten können!

