

# Partien

# Lektion 23

Nachspielen, Verstehen & Anwenden

## LEKTION 23

### Inhalt

*Partie mit Aufgaben*

*Partie mit Lösungen*

Das alljährliche Amber-Turnier in Nizza präsentiert Schach auf eine sehr kurzweilige Art. Beim Blindspiel zeigen sich die eingeladenen Top-GMs gelegentlich von ihrer sehr menschlichen Seite, und machen Fehler, die man von ihnen nicht gewohnt ist. Beim anschließenden Schnellschach spielen sie dann befreit auf, immerhin geht es nicht um die alles entscheidenden Elo-Punkte. Dabei zeigen sie oft sehr kreatives und kämpferisches Schach, so auch in der heutigen Lektion. Machen Sie sich auf etwas gefasst; heute wird gerechnet!

**Levon Aronian** 2782  
**Vladimir Kramnik** 2790  
 19. Amber - Rapid (7),  
 Nizza 2010

**E50 – Nimzoindisch**

1.d4 ♘f6 2.c4 e6 3.♘c3 ♙b4  
 4.e3 0-0 5.♙d3 c5 6.♗f3 b6  
 7.d5 exd5 8.cxd5

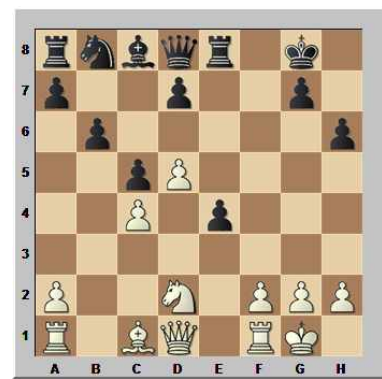


### Aufgabe 1

**Schwarz am Zug! Wie würden Sie fortsetzen?**

- a). 8...♗xd5
- b). 8...h6
- c). 8...♙b7
- d). 8...d6

8...h6 9.e4 ♗xe4 10.♙xe4  
 ♙xc3+ 11.bxc3 ♖e8 12.♗d2 f5  
 13.0-0 fxe4 14.c4



### Aufgabe 2

**Schwarz am Zug! Welche Züge können Sie empfehlen?**

- a). 14...d6
- b). 14...♖f6
- c). 14...♗a6

14...d6 15.♙b2 ♖g5



# Partien

# Lektion 23

Nachspielen, Verstehen & Anwenden

### Aufgabe 3

Weiß am Zug! Wie soll er mit der Drohung  $\text{♙c8-h3}$  umgehen?

- a). 16.  $\text{♖e1}$
- b). 16.  $\text{♜e2}$
- c). 16.  $\text{f3}$
- d). 16.  $\text{♔h1}$

16.  $\text{f3}$   $\text{♙h3}$  17.  $\text{♜e2}$



### Aufgabe 4

Schwarz am Zug! Den Bauern retten oder lieber den Springer aktivieren?

- a). 17...  $\text{♞d7}$
- b). 17...  $\text{e3}$

17...  $\text{e3}$  18.  $\text{♞e4}$   $\text{♚g6}$

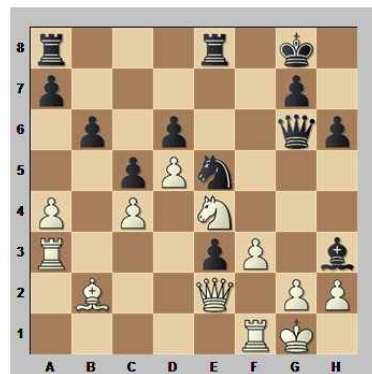


### Aufgabe 5

Weiß am Zug! Wie bringen Sie den Turm ins Spiel?

- a). 19.  $\text{♞ae1}$
- b). 19.  $\text{a4}$

19.  $\text{a4}$   $\text{♞d7}$  20.  $\text{♞a3}$   $\text{♞e5}$



### Aufgabe 6

Weiß am Zug! Jetzt geht es nur noch mit einwandfreier Variantenberechnung!

- a). 21.  $\text{♔h1}$
- b). 21.  $\text{♙xe5}$
- c). 21.  $\text{♞xd6}$

21.  $\text{♔h1}$   $\text{♞xc4}$  22.  $\text{gxf3}$



### Aufgabe 7

Schwarz am Zug! Wenn Sie hier auf Ihre Intuition vertrauen wollen ..., nur zu! Mit scharfem Rechnen erhöhen Sie aber Ihre Chancen!

- a). 22...  $\text{♞xa3}$
- b). 22...  $\text{♞xe4}$
- c). 22...  $\text{♞xb2}$

22...  $\text{♞xe4}$  23.  $\text{♞g1}$   $\text{♚h5}$   
 24.  $\text{♞xg7+}$   $\text{♙f8}$  25.  $\text{♞h7}$



### Aufgabe 8

Schwarz am Zug und wieder hilft nur Rechnen, Rechnen, Rechnen ...

- a). 25...  $\text{♞ae8}$
- b). 25...  $\text{♞ee8}$
- c). 25...  $\text{♞xa3}$
- d). 25...  $\text{♞xb2}$

25...  $\text{♞xb2}$



# Partien

# Lektion 23

Nachspielen, Verstehen & Anwenden



41...d5 42.f4 d4 43.f5 ♖e8  
 44.♔f6 d3 45.♞f7+ ♔g8  
 46.♞g7+ ♔h8 47.♞d7 c4  
 48.♔f7 ♞c8 49.f6 c3 50.♞d4  
 ♞c7+ 51.♔g6 1-0

### Aufgabe 9

Weiß am Zug! Und, schon Kopfweh vom vielen Rechnen?

- a). 26. ♞xe3
- b). 26. ♞g2
- c). 26. ♞h8+

26. ♞xe3 ♞xe3 27. ♞g2 ♔g8  
 28. ♞xh6 ♞f5 29. ♞h4 ♔d3  
 30. ♞g4+ ♔f7 31. ♞e4 ♞xd5  
 32. ♞e7+ ♔f8 33. ♞h7 ♔g8  
 34. ♞c7 ♔f2+ 35. ♞xf2 ♔f8  
 36. ♞e3 ♞d1+ 37. ♔g2 ♞c2+  
 38. ♔g3 ♞g6+ 39. ♔h4 ♞f6+  
 40. ♞g5 ♞xg5+ 41. ♔xg5



### Aufgabe 10

Schwarz am Zug! Bewerten Sie die Stellung!

- a). Schwarz gewinnt!
- b). Remis!
- c). Weiß gewinnt!



**Levon Aronian** 2782  
**Vladimir Kramnik** 2790  
 19. Amber - Rapid (7),  
 Nizza 2010

**E50 – Nimzoindisch**

1.d4 ♘f6 2.c4 e6 3.♗c3 ♖b4  
 4.e3 0-0 5.♙d3 c5 6.♘f3 b6  
 7.d5 exd5 8.cxd5



**Aufgabe 1**  
**Schwarz am Zug! Wie würden Sie fortsetzen?**

- a). 8... ♗xd5
- b). 8... h6
- c). 8... ♖b7
- d). 8... d6

**8...h6!?** Der Tausch des Bauern d5 gegen den auf h7 ist nicht unbedingt erstrebenswert. Solange noch Damen auf dem Brett sind, kann die geschwächte Königsstellung negativ auffallen. Aber wenn Kramnik so spielt, wird es schon korrekt sein.

8... ♗xd5!?

ist nicht so leicht von der Hand zu weisen. Wie weit haben Sie die folgenden Varianten vorausberechnen können? 9. ♙xh7+ ♔xh7 10. ♖xd5 ♖xc3+ 11. bxc3



**Analysediagramm**

11... ♖f6 Nur so geht's, sonst wäre Schwarz verloren.

11... ♗c6?? 12. ♖h5+ ♔g8  
 13. ♘g5+-

12.0-0

12. ♖xa8? ♖xc3+ 13. ♔d1 ♗c6  
 14. ♖b1 ♖d3+ 15. ♗d2 ♖d6-+

12... ♗c6 13. ♙d2

13.e4 ♙a6 14. ♖e1 ♖xc3

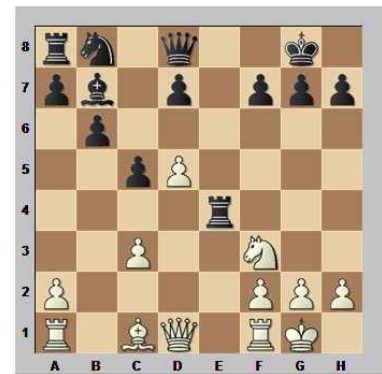
13... ♙a6 14. ♖fe1±



**Analysediagramm**

Hier kann man streiten, um wie viel Weiß besser steht. Diese Stellung ist jedenfalls gut spielbar für Schwarz.

8... ♖b7?! wird vom Computer empfohlen. Dem hat man wohl noch nicht ins Programm geschrieben, dass der Läufer in Benoni-Stellungen meistens nicht nach b7 gehört: 9.e4 ♖e8 10.0-0 ♖xc3 11.bxc3 ♗xe4 12. ♙xe4 ♖xe4



**Analysediagramm**

Jetzt kann Weiß sein Kräfteübergewicht am Königsflügel zum Angriff nutzen. 13. ♗g5 ♖h4

13... ♖e7 14. ♖d3 g6 15. ♗e4

14.g3 ♖h6 15. ♖e1±

8...d6 ist gut möglich. 9.0-0 ♙g4

9... ♖e8 10. ♖c2±

10. ♖e1 ♙g4 11.e4 ♗bd7  
 12. ♙f4 ♗e5±

10.h3 ♙xf3 11. ♖xf3 ♙xc3  
 12.bxc3 ♗bd7 13.c4 ♗e5  
 14. ♖e2±

**9.e4** Blicke es bei dieser Zentrumsformation, dann hätte Schwarz einfach einen schlechten Benoni mit wenig Chancen auf Gegenspiel. Der Königs-läufer gehört hier nach g7. Kramnik muss also im Zent-



# Partien

Nachspielen, Verstehen & Anwenden

# Lektion 23

rum dagegen halten. 9...♖xe4  
 10.♗xe4 ♗xc3+ 11.bxc3 ♜e8  
 12.♞d2 f5 13.0-0 fxe4 14.c4



### Aufgabe 2

**Schwarz am Zug! Welche Züge können Sie empfehlen?**

- a). 14...d6
- b). 14...♗f6
- c). 14...♞a6

**14...d6!** Einfach und stark. Hier musste noch nicht gerechnet werden.

14...♗f6?! greift an, zwingt den Gegner aber zum Gegenangriff: 15.♖b1 d6 16.♖b3 und es wird klar, dass die Dame nicht nach f6 gehört. 16...♗f5 17.♗b2 ♗h4 18.♜g3±

14...♞a6?! hier kommt er nicht richtig ins Spiel. 15.a3 d6 16.♖b1 ♗h4 17.♖b3 ♗g4 18.♗e1 ♗f5 19.♗b2→

**15.♗b2 ♗g5**



### Aufgabe 3

**Weiß am Zug! Wie soll er mit der Drohung ♗c8-h3 umgehen?**

- a). 16.♖e1
- b). 16.♗e2
- c). 16.f3
- d). 16.♞h1

**16.f3!** Am besten. Weiß muss seinen Entwicklungsvorteil nutzen und die Stellung öffnen.

16.♖e1?! gewinnt zwar den Bauern zurück, überlässt Schwarz jedoch die Initiative und die bessere Bauernstruktur. 16...♗h3 17.g3 e3 18.fxe3 ♞d7±

16.♗e2 ist weniger kraftvoll als der Partiezug. 16...♗f5

16...♗h3?! 17.f3±

17.f3 e3 18.♞e4 ♗xe4 19.fxe4 ♜xe4 20.♜f3 ♜g4 21.♖e1 ♞d7 22.♖xe3 ♜f8∞

16.♞h1? Viel zu langsam! Schwarz behält den störenden e4er und zieht in der Entwicklung gleich. 16...♗f5

**16...♗h3**

16...exf3?! es ist verlockend, mit einem Mehrbauern die Damen zu tauschen. Jetzt kann der Anziehende aber den schwachen Bauern d6 angreifen. 17.♗xf3 ♗e3+ 18.♗xe3 ♜xe3 19.♞f2! ♖e7 20.♖ae1 ♜f7+

20...♖xe1 21.♖xe1±

21.♞g3 ♜xf1 22.♜xf1 ♗a6 23.♜f3 ♞d7 24.♖a3 ♗c8?

24...♞b8 25.♖e3 ♞d7 26.♖e7 ♞e5 27.♗xe5 dxe5 28.♖c7±

25.♞e4+-

**17.♗e2**



### Aufgabe 4

**Schwarz am Zug! Den Bauern retten oder lieber den Springer aktivieren?**

- a). 17...♞d7
- b). 17...e3

**17...e3?! Der kommt eh nicht weit. Der Springerzug war besser.**

17...♞d7! 18.♞xe4 ♗g6 19.♖ae1

19.♗f2 ♗f5 20.♖ae1 ♞e5!



# Partien

Nachspielen, Verstehen & Anwenden

# Lektion 23

20...♙xe4 21.fxe4 ♜f8 22.♚h4±  
 Wenn Weiß zum Abtausch des e-Bauern gegen den d-Bauern kommt, hat er großen Vorteil.)  
 21.♘xd6 ♘d3 22.♞xe8+ ♞xe8  
 23.♚g3 ♘xb2 24.♚xg6 ♙xg6  
 25.♘xe8 ♙xe8 26.♞c1♞

19...♙f5 20.♙a1 ♘e5 sieht zwar wackelig aus, hält aber.  
 21.♙h1=

21.♘xd6? ♙d3

18.♘e4 ♚g6



**Aufgabe 5**  
 Weiß am Zug! Wie bringen Sie den Turm ins Spiel?

- a). 19.♞ae1
- b). 19.a4

**19.a4!** Der Turm soll auf e3 nehmen, ohne dass die Dame ziehen muss.

Mit 19.♞ae1 erreicht der Anziehende nichts. 19...♘d7 20.♚c2 ♘e5 21.♞xe3 ♞e7

21...♘xc4? 22.♘f6+ +-

22.♞fe1 ♞ae8 23.♙h1 ♙f5∞

19...♘d7 20.♞a3 ♘e5



**Aufgabe 6**  
 Weiß am Zug! Jetzt geht es nur noch mit einwandfreier Variantenberechnung!

- a). 21.♙h1
- b). 21.♙xe5
- c). 21.♘xd6

**21.♙h1?!** Aronian macht den für eine Schnellpartie pragmatischen Zug, lässt aber eine gute Chance aus.

21.♙xe5?! überlässt Schwarz das bessere Spiel. 21...♞xe5 22.♞xe3 ♙f5♞

21.♘xd6! war sehr stark, allerdings mussten zahlreiche Überraschungen des Nachziehenden beachtet werden. 21...♘g4!?

21...♚xd6 22.♞xe3+-

21...♙xg2 22.♚xg2 ♚xd6  
 23.♞xe3 ♞e7 24.f4 ♘xc4  
 25.♞xe7 ♚xe7 26.d6 ♚e3+  
 27.♙h1+-

22.♘e4

22.♘xe8 ♘f2! 23.g3 ♙xf1  
 24.♙xf1



Analysediagramm

24...♚b1+! 25.♚e1 ♘d1  
 26.♘d6 ♞f8 27.f4 ♚xb2 28.♞d3  
 ♚xh2 29.♞xd1 e2+ 30.♚xe2  
 ♚xg3 31.♘e4 ♞xf4+ 32.♘f2  
 ♚h3+ 33.♙e1 ♚c3+ =

22...h5 23.♘g3 h4 24.gxh3 ♘f2  
 25.♙g2 hxg3 26.hxg3 ♚f5  
 27.♞xe3 ♚xh3+ 28.♙xf2 ♚h2+  
 29.♙e1 ♞xe3 30.♚xe3 ♚xb2  
 31.♚e2 ♚d4 32.♚e4±



Analysediagramm

Der gedeckte Freibauer sollte Weiß den Sieg bringen.

21...♘xc4 22.gxh3



# Partien

Nachspielen, Verstehen & Anwenden

# Lektion 23



### Aufgabe 7

Schwarz am Zug! Wenn Sie hier auf Ihre Intuition vertrauen wollen ..., nur zu! Mit scharfem Rechnen erhöhen Sie aber Ihre Chancen!

- a). 22... ♖xa3
- b). 22... ♖xe4
- c). 22... ♖xb2

22... ♖xe4 □ Anders geht es nicht.

22... ♖xa3?? 23. ♖g1+-

22... ♖xb2? 23. ♖xb2 ♖xe4  
 24. fxe4 ♖xe4+ 25. ♖g2+-

23. ♖g1 Auch Aronian hat keine Wahl.

23. fxe4 gewinnt zwar eine Qualität, der Nachziehende erhält dafür aber zwei Bauern und die vollständige Kontrolle.  
 23... ♖xe4+ 24. ♖g2 ♖xg2+  
 25. ♖xg2 e2 26. ♖e1 ♖xb2  
 27. ♖xe2 ♖c4 28. ♖b3 ♖e5

23... ♖h5 24. ♖xg7+ ♖f8  
 25. ♖h7



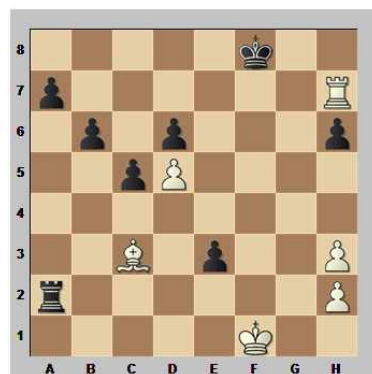
### Aufgabe 8

Schwarz am Zug und wieder hilft nur Rechnen, Rechnen, Rechnen ...

- a). 25... ♖ae8
- b). 25... ♖ee8
- c). 25... ♖xa3
- d). 25... ♖xb2

25... ♖xb2? Vielleicht ist Vladimir Kramnik bei all der Rechnerei schon der nächste weiße Zug entgangen. Alle drei Alternativen waren vorzuziehen, jeweils mit sehr kompliziertem und unklarem Spiel.

25... ♖ae8 26. ♖g2 ♖g5 27. fxe4  
 ♖xg2+ 28. ♖xg2 ♖xa3 29. ♖xa3  
 ♖xe4 30. ♖f1 ♖xa4 31. ♖b2 ♖a2  
 32. ♖c3



Analysediagramm

25... ♖ee8 26. ♖xc4 ♖xf3+  
 27. ♖g1 ♖f2+ 28. ♖h1 e2  
 29. ♖h8+ ♖f7

29... ♖e7?? 30. ♖e4+ ♖d7  
 31. ♖g4+ ♖d8 32. ♖xe8+ ♖xe8  
 33. ♖e6+ +- ♖f8 34. ♖xd6+  
 ♖f7 35. ♖d7+ ♖f8 36. ♖g7+  
 ♖e8 37. ♖g6+ ♖e7 38. d6+  
 ♖d8 39. ♖g8+ ♖d7 40. ♖g7+  
 ♖c6 41. ♖c7+ ♖d5 42. ♖b7+  
 ♖e6 43. ♖e7+ ♖d5 44. ♖d3+

30. ♖h7+ =

25... ♖xa3 26. ♖g2 ♖g5 27. fxe4

27. ♖h8+ ♖f7 28. ♖h7+ ♖f8

27... ♖xg2+ 28. ♖xg2 ♖e8∞  
 Zugumstellung zu 25... ♖ae8.



### Aufgabe 9

Weiß am Zug! Und, schon Kopfweh vom vielen Rechnen?

- a). 26. ♖xe3
- b). 26. ♖g2
- c). 26. ♖h8+

26. ♖xe3?? In der Eile schaffte es Aronian nicht, alles zu berechnen.

26. ♖g2! hätte gewonnen.  
 26... ♖e7 27. ♖xe7 ♖xe7  
 28. ♖g7+ ♖d8 29. ♖xe3



# Partien

Nachspielen, Verstehen & Anwenden

# Lektion 23



Analysediagramm

29...♖c8 30.♖xb2 ♗f7  
 31.♖b5+-

26.♞h8+? führt nur zu Dauerschach. 26...♔f7 27.♞xa8 ♜c4  
 28.♞xa7+ ♔f6 29.♞c3 ♞f4  
 30.♞xc4 ♞xc4 31.♖xc4 ♖xf3+  
 32.♔g1 ♖f2+ =

26...♞xe3-- Der weiße Angriff ist kein Ersatz für die geopfert Figur. Schwarz steht klar auf Gewinn. 27.♖xe3 ♔g8  
 28.♞xh6 ♖f5 29.♞h4 ♜d3  
 30.♞g4+ ♔f7 31.♞e4 ♖xd5  
 32.♞e7+ ♔f8? Hier steht der König schlecht, da er den eigenen Turm blockiert.

32...♔f6 33.♞e4 ♜e5-- Mit dem Springer beim König und demnächst auch noch dem Turm kann nicht mehr passieren.

33.♞h7 ♔g8?

33...♜f2+! hätte noch alle Chancen gewahrt. 34.♖xf2 ♞e8  
 35.♞h8+ ♔f7 36.♞xe8 ♔xe8--

34.♞c7= ♜f2+ Zu spät.

34...♖e5 35.♖xd3 ♔f8 36.♖d2  
 ♖f6=

35.♖xf2= ♔f8 36.♖e3 Nun steht der schwarze König deutlich schlechter als sein weißer Kollege; er wird von zwei Schwerfiguren bedrängt. Kramnik findet aber zunächst noch eine Serie einziger Züge, um die Katastrophe abzuwenden.

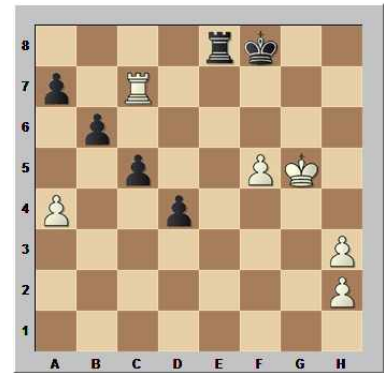
36...♖d1+ 37.♔g2 ♖c2+  
 38.♔g3 ♖g6+ 39.♔h4 ♖f6+  
 40.♖g5 ♖xg5+ 41.♔xg5



**Aufgabe 10**  
 Schwarz am Zug! Bewerten Sie die Stellung!

- a). Schwarz gewinnt!
- b). Remis!
- c). Weiß gewinnt!

41...d5 Richtig ist Antwort „b“. Mit dem f-Bauern bekommt Weiß genug Gegenspiel, um die Partie zu halten. Durchbringen kann er ihn aber nicht.  
 42.f4 d4 43.f5 ♞e8



44.♔f6

44.f6 ♞e2 ist - im Wesentlichen - die Philidor-Stellung.

44...d3 45.♞f7+ ♔g8 46.♞g7+  
 ♔h8 47.♞d7 c4 48.♔f7 ♞c8  
 49.f6

49.♔g6 ♞g8+ 50.♔h6 ♞g2  
 51.♞d8+ ♞g8 52.♞d7=

49...c3?? Kurz vor dem Ziel scheitert Schwarz doch noch.

49...♔h7 50.♔e6+ ♔h6 51.f7  
 ♔g7 52.♔e7 ♞f8 53.♔e6 a6  
 54.♞d4 ♞xf7 55.♞g4+ ♔f8  
 56.♞xc4 d2 57.♞d4 ♞f2  
 58.♔d5=

50.♞d4+- ♞c7+ 51.♔g6 1-0

