

# Partien

# Lektion 22

Nachspielen, Verstehen & Anwenden

## LEKTION 22

### Inhalt

Partie mit Aufgaben

Partie mit Lösungen

Für diese Lektion 22 ich die Partie Safarli - Naiditsch aus der dritten Runde der Europameisterschaft ausgesucht. Die 11. Europäische Einzelmeisterschaft in Rijeka (Kroatien) war ein unglaubliches Turnier. Es spielten 95 Spieler >2600 mit! Arkadij hatte mit drei Gewinnpartien angefangen, aber das ist noch lange keine Garantie für einen der begehrten 22 Qualifikationsplätze. für den nächsten World Cup Dafür brauchte man nämlich mindestens +4 und eine gute Wertung. Trotz des folgenden Sieges sollte der deutschen Nummer 1 die Qualifikation nicht gelingen.

**Eltaj Safarli** 2606  
**Arkadij Naiditsch** 2691  
 11. Europameisterschaft (3),  
 Rijeka 2010

C67 – Spanisch

1.e4 e5 2.♘f3 ♘c6 3.♙b5 ♗f6  
 4.0-0 ♗xe4 5.d4 ♗d6 6.dxe5  
 ♗xb5 7.a4



**Aufgabe 1**  
 Wie hätten Sie an Stelle von Schwarz hier fortgesetzt?

- a). 7...♗bd4
- b). 7...♗d6
- c). 7...d6

7...♗bd4 8.♗xd4 d5 9.♗xc6  
 bxc6 10.♙d3



### Aufgabe 2

Sind Sie mit dem Partiezug 10...♙d7 einverstanden oder finden Sie, dass eine der Alternativen noch besser aussieht?

- a). 10...♙d7
- b). 10...a5
- c). 10...♙e7

10...♙d7 11.♖d1 ♙e7 12.♙e3  
 ♗f5 13.♗c3 ♗g6 14.e6



### Aufgabe 3

Jetzt muss Schwarz eine schwierige Entscheidung treffen. Was hätten Sie gespielt?

- a). 14...♗xe6
- b). 14...♙b7
- c). 14...0-0



# Partien

# Lektion 22

Nachspielen, Verstehen & Anwenden

14...0-0 15. ♖xc6 ♗xe6 16. ♘c3



### Aufgabe 4

Wieder ist es nicht einfach für Schwarz. Was würden Sie spielen?

- a). 16... ♗d6
- b). 16... ♖fd8
- c). 16... ♖xc2

17... ♗f6 18. ♗f4



### Aufgabe 6

So langsam bekommt Schwarz Oberwasser. Wie hätten Sie fortgesetzt?

- a). 18... d4
- b). 18... ♗h3
- c). 18... ♗xb2

19...h5 20.h4 ♗d5 21. ♖c5 ♗e4  
22. ♖h2



### Aufgabe 8

Schwarz hat jetzt mächtigen Druck. Wie würden Sie fortsetzen?

- a). 22...c6
- b). 22... ♗xc2
- c). 22... ♗xh4

16... ♗fd8 17. ♘b5



### Aufgabe 5

Dieses Mal gibt es nur zwei Züge zur Auswahl, doch nur einer ist der richtige!

- a). 17... ♗f6
- b). 17... ♗d6

18...d4 19. ♗g3



### Aufgabe 7

Bewerten Sie den Zug 19...h5!

- a). Das ist sehr stark! Schwarz bekommt ein Luftloch und droht h4.
- b). Das ist eine fürchterliche Schwächung!

22...c6 23. ♘d6



### Aufgabe 9

Finden Sie den stärksten Zug!

- a). 23... ♗d5
- b). 23... ♗e7
- c). 23... ♗xh4



# Partien

# Lektion 22

Nachspielen, Verstehen & Anwenden

23...♙d5 24.♘b7 ♜d7 25.♘a5  
 ♙xh4 26.♞g1 ♙d8 27.♘c4 h4  
 28.♙e5 f6 29.♙d6



### Aufgabe 10

Jetzt gibt es viele gute Züge.  
 Ist der Partiezug 29...♞f7 eine  
 gute Wahl?

- a). Ja!
- b). Nein, Weiß muss aktiver spielen!

29...♞f7 0-1



**Eltaj Safarli** 2606  
**Arkadij Naiditsch** 2691  
 11. Europameisterschaft (3),  
 Rijeka 2010

**C67 – Spanisch**

1.e4 e5 2.♘f3 ♘c6 3.♗b5 ♗f6  
 4.0-0 ♗xe4 5.d4 ♗d6 6.dxe5  
 ♗xb5 7.a4



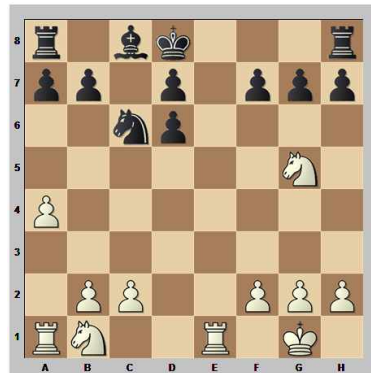
**Aufgabe 1**  
 Wie hätten Sie an Stelle von  
 Schwarz hier fortgesetzt?

- a). 7...♗bd4
- b). 7...♗d6
- c). 7...d6

7...♗bd4! ist die stärkste Fortsetzung und führt zu einer Stellung, in der beide Seiten Chancen bekommen werden.

7...♗d6?! ist (zu) ehrgeizig. Nach 8.♗g5! steht Schwarz vor einer unangenehmen Wahl: 8...f6

Nach 8...♗e7 9.♗xe7 ♖xe7 10.exd6 ♗xd6 11.♖e1+ ♗d8 12.♗xd6 cxd6 13.♗g5 ist Schwarz in einem schlechten Endspiel gelandet.



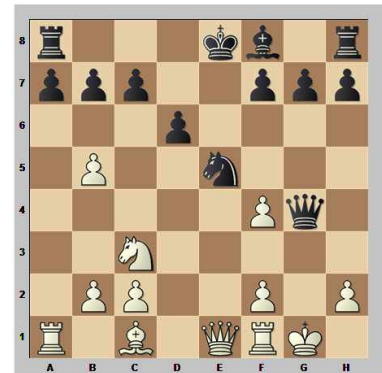
Analysediagramm

9.♖e1 ♗e7 10.exd6 cxd6  
 11.♗f4 ♗e5 12.♗d4 mit einer sehr komfortablen Stellung für Weiß.



Analysediagramm

7...d6!? ist besser als ♗d6, kann aber nach 8.axb5 ♗xe5 9.♗c3 ♗g4 10.♗e1 ♗xf3 11.gxf3 ♗d7 12.f4 ♗g4+ in einem sehr frühen Dauerschach enden.



Analysediagramm

8.♗xd4 d5 9.♗xc6 bxc6  
 10.♗d3



**Aufgabe 2**  
 Sind Sie mit dem Partiezug  
 10...♗d7 einverstanden oder  
 finden Sie, dass eine der  
 Alternativen noch besser  
 aussieht?

- a). 10...♗d7
- b). 10...a5
- c). 10...♗e7

10...♗d7! Der Partiezug ist stark. Schwarz verteidigt sich auf den weißen Feldern.

10...a5!? ist auch nicht verkehrt. Aber nach 11.♖e1 muss Schwarz trotzdem 11...♗d7 spielen. Dann macht man es besser gleich!



# Partien

Nachspielen, Verstehen & Anwenden

# Lektion 22

10...♙e7?! sieht sehr normal aus, ist aber zu riskant. Nach 11.♖g3 darf Schwarz wegen ♗h6 nicht rochieren. Er muss dann ein großes Zugeständnis machen, um g7 zu decken.



Analysediagramm

11.♞d1 ♘e7 12.♙e3 ♖f5  
 13.♗c3 ♗g6 14.e6



**Aufgabe 3**  
 Jetzt muss Schwarz eine schwierige Entscheidung treffen. Was hätten Sie gespielt?

- a). 14...♗xe6
- b). 14...♙b7
- c). 14...0-0

14...0-0 Der Partiezug ist die sicherste Fortsetzung und damit auch die richtige Lösung.

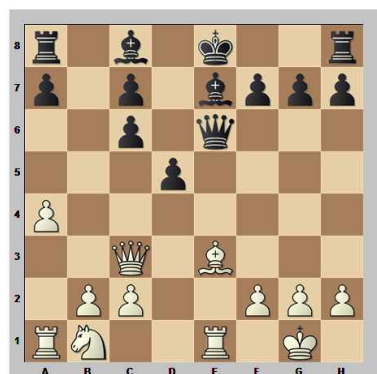
14...♙b7!? ist nicht so schlecht, wie es aussieht. Aber nach 15.♙c5 ♙d6 16.exf7+ ♔xf7 17.♞d2 ♜he8 18.♞b3 hat Weiß die Kontrolle über c5 und bequemes Spiel.



Analysediagramm

Wenn Sie sich für 14...♗xe6 entschieden haben und an schwarzen Vorteil nach 15.♗xg7? ♙f6 glauben, haben Sie richtig gerechnet.

Aber die kritische Fortsetzung nach 14...♗xe6 ist 15.♞e1!



Analysediagramm

Es ist nicht klar, ob Schwarz nach 15...0-0 16.♙c5 ♙d6 17.♗a5 ♖d7 18.♙xf8 ♔xf8 ausreichende Kompensation für die Qualität hat.



Analysediagramm

15.♗xc6 ♙xe6 16.♞c3



**Aufgabe 4**  
 Wieder ist es nicht einfach für Schwarz. Was würden Sie spielen?

- a). 16...♙d6
- b). 16...♞fd8
- c). 16...♗xc2

16...♞fd8! Der Partiezug ist erneut stark. Schwarz deckt einfach den Bauern d5.

16...♙d6!? ist spielbar, führt nach 17.♞xd5 ♙xd5 18.♗xd5 ♗xc2 19.♞d2 ♗g6 20.g3± aber zu einem kleinen Vorteil für Weiß.



# Partien

Nachspielen, Verstehen & Anwenden

# Lektion 22

Wenn Sie 16...♖xc2?? spielen wollten, haben Sie wohl 17.♗xd5! übersehen. 17...♖xc6 18.♗xe7+ ♔h8 19.♗xc6+-

17.♗b5?!



### Aufgabe 5

Dieses Mal gibt es nur zwei Züge zur Auswahl, doch nur einer ist der richtige!

- a). 17...♗f6
- b). 17...♗d6

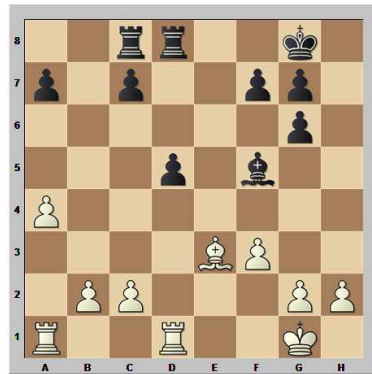
17...♗f6! Und wieder findet Naiditsch den besten Zug. Schwarz unterbricht den Kontakt der Damen auf der sechsten Reihe und droht vernichtend ♗h3.

Nach 17...♗d6?! 18.♗xd6 ♗g4 hat Weiß die starke Verteidigung 19.♗c8!



Analysediagramm

Nach weiter 19...♞axc8 20.♖xg6 hxg6 21.f3 ♗f5 ist allerdings nicht viel los.



Analysediagramm

18.♗f4



### Aufgabe 6

So langsam bekommt Schwarz Oberwasser. Wie hätten Sie fortgesetzt?

- a). 18...d4
- b). 18...♗h3
- c). 18...♗xb2

18...d4 Der Partiezug ist wieder eine gute praktische Entscheidung. Schwarz gewinnt Raum im Zentrum und droht ♗d5. Der c-Bauer spielt noch keine Rolle.

Auch 18...♗h3!? 19.♗g3 ♗d7 20.♖xc7 ♞ac8 21.♖xa7 ♗xb2 22.♞ab1 ♖xc2♞ ist ganz gut für Schwarz.

Sogar die einfache Fortsetzung 18...♗xb2!? führt nach 19.♞ab1 ♗f6 20.♞e1 d4 21.♗xc7 ♗d7!♞ zu schwarzem Vorteil.



Analysediagramm

19.♗g3



### Aufgabe 7

Bewerten Sie den Zug 19...h5!

a). Das ist sehr stark! Schwarz bekommt ein Luftloch und droht h4.

b). Das ist eine fürchterliche Schwächung!



# Partien

Nachspielen, Verstehen & Anwenden

# Lektion 22

19...h5! Natürlich stimmt Antwort „a“, von einer Schwächung kann nicht die Rede sein! 20.h4 ♖d5 21.♗c5 ♙e4 22.♙h2



### Aufgabe 8

Schwarz hat jetzt mächtigen Druck. Wie würden Sie fortsetzen?

- a). 22...c6
- b). 22...♙xc2
- c). 22...♙xh4

22...c6! Naidtschs Fortsetzung ist eine gute Wahl. Er musste „nur“ berechnen, dass er nach 23.Sxd4 mit 23... ♖d5 gefolgt von ♖ad8 mörderisch Schwung aufnimmt.

22...♙xc2! war aber auch sehr stark. Nach 23.♖d2 d3--+ steht Schwarz auf Gewinn, aber er kann keinen Druck mehr gegen g2 machen.

Für 22...♙xh4! mussten Sie schon gut rechnen. Wenn Sie nach 23.♖xd4 ♙f6 24.♖xd8+ ♖xd8 25.f3 h4 26.♙f4 die „Bombe“ 26...♖d2!! gesehen haben, lasse ich auch diesen Zug als richtige Lösung gelten.



Analysediagramm

27.♙xd2 ♗g3+ 28.♙h1 h3--+

23.♙d6



### Aufgabe 9

Finden Sie den stärksten Zug!

- a). 23...♙d5
- b). 23...♙e7
- c). 23...♙xh4

23...♙d5--+ Zugegeben, der Partiezug ist stark (genug), aber es geht noch stärker!

Richtig ist nämlich 23...♙e7!, denn nach 24.f3

24.♖xd4 ♙d5!--+

24...♙d5--+ ist die Fesselung des Springers tödlich.



Analysediagramm

Für 23...♙xh4? dagegen ist es jetzt zu spät! Nach 24.♙xe4 ♗xe4 25.♙xh4 ♗xh4+ 26.♙g1♖ hat Schwarz nur einen Bauern mehr und muss im Schwerfigurenendspiel hart arbeiten, wenn er noch gewinnen will.

24.♙b7 ♖d7 25.♙a5 ♙xh4 26.♖g1 ♙d8 27.♙c4 h4 28.♙e5 f6 29.♙d6



### Aufgabe 10

Jetzt gibt es viele gute Züge. Ist der Partiezug 29...♗f7 eine gute Wahl?

- a). Ja!
- b). Nein, Weiß muss aktiver spielen!

29...♗f7! Weiß gab sofort auf. Der Partiezug ist am einfachsten. 0-1

