

LEKTION 20

Inhalt

Partie mit Aufgaben

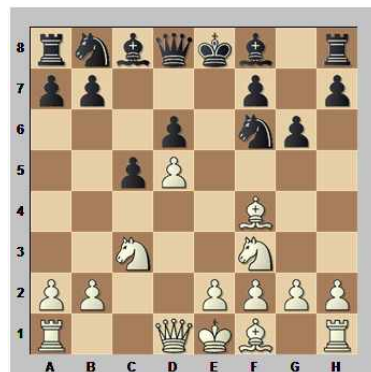
Partie mit Lösungen

Für diese Lektion habe ich die Partie Vallejo - Gashimov aus Linares 2010 ausgesucht. Wir werden wohl nie erfahren, was Vugar Gashimov für Linares gegen 1.e4 vorbereitet hat, denn natürlich sind alle Super-großmeister in Linares auf sein Benoni losgegangen. Aber eigentlich ist er damit gar nicht so schlecht weggekommen. Und das lag nicht zuletzt an der Partie, die wir jetzt anschauen.

Francisco Vallejo Pons 2705
Vugar Gashimov 2759
 XXVII Torneo Internacional de Ajedrez Linares (5), 2010

A61 – Benoni

1.d4 ♘f6 2.c4 e6 3.♘f3 c5
 4.d5 d6 5.♘c3 exd5 6.cxd5 g6
 7.♙f4

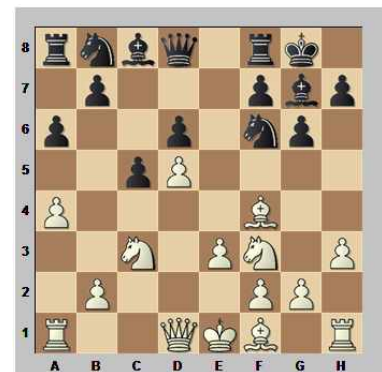


Aufgabe 1

Dieses Mal stelle ich die erste Aufgabe vergleichsweise früh. Erkennen Sie den entscheidenden Unterschied zwischen den beiden möglichen Fortsetzungen und welche würden Sie dann wählen?

- a). 7...a6
- b). 7...♙g7

7...a6 8.a4 ♙g7 9.h3 0-0 10.e3



Aufgabe 2

Wählen Sie zwischen den folgenden drei Möglichkeiten!

- a). 10...♘e8
- b). 10...♙f5
- c). 10...♞e8

10...♘e8 11.♙e2 ♘d7 12.0-0
 ♙e7 13.♙b3 ♞b8 14.♘d2



Aufgabe 3

Was hätten Sie an Stelle von Gashimov gespielt?

- a). 14...♘c7
- b). 14...♘e5
- c). 14...f5

14...f5 15.♘c4



Partien

Lektion 20

Nachspielen, Verstehen & Anwenden



Aufgabe 4

Hätten Sie auch 15...g5 gespielt oder finden Sie 15...b6 besser?

- a). 15...g5
- b). 15...b6

15...g5 16.♔h2 f4 17.exf4



Aufgabe 5

17...♙xc3 gewinnt eine Figur. Würden Sie zubeißen?

- a). Ja!
- b). Nein!

17...gxf4 18.♖fe1 ♜e5 19.♞e4 b5 20.axb5



Aufgabe 6

Wie würden Sie zurück schlagen?

- a). 20...♖xb5
- b). 20...axb5

20...♖xb5 21.♞d1 ♖b4 22.♖c1 ♜xc4 23.♖xc4



Aufgabe 7

Jetzt wird es richtig spannend! Soll Schwarz den b-Bauer nehmen? Und wenn ja, mit welcher Figur?

- a). 23...♖xb2
- b). 23...♙xb2
- c). 23...f3

23...♙xb2 24.♖xb4 cxb4
 25.♞c2 ♙g7 26.♞xc8 ♞xe4
 27.♞e6+ ♞xe6 28.dxe6



Aufgabe 8

Jetzt hat Weiß auch einen gefährlichen Freibauern. Es droht e7 nebst ♙h5. Wie würden Sie sich dagegen verteidigen?

- a). 28...♙c3
- b). 28...a5

28...♙c3 29.♖d1 a5 30.♙b5 ♜c7 31.♙d7



Aufgabe 9

Jetzt droht wieder e7. Was hätten Sie gespielt?

- a). 31...♖f6
- b). 31...♙e5

31...♖f6 32.♖xd6 b3 33.♖b6 b2 34.g4



Partien

Lektion 20

Nachspielen, Verstehen & Anwenden



Aufgabe 10

Der b-Bauer macht das Rennen. Hätten Sie jetzt auch 34...♗b4 gespielt?

- a). Ja, danach wird Schwarz eine neue Dame bekommen!
- b). Nein, jetzt kann Weiß die Bauern aufhalten!

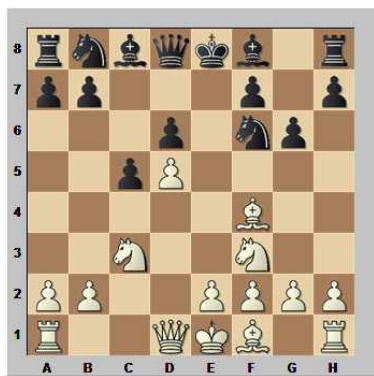
34...♗b4 35.♞b8+ ♖f8 0-1



Francisco Vallejo Pons 2705
Vugar Gashimov 2759
 XXVII Torneo Internacional de
 Ajedrez Linares (5), 2010

A61 – Benoni

1.d4 ♘f6 2.c4 e6 3.♘f3 c5
 4.d5 d6 5.♗c3 exd5 6.cxd5 g6
 7.♗f4



Aufgabe 1

Dieses Mal stelle ich die erste Aufgabe vergleichsweise früh. Erkennen Sie den entscheidenden Unterschied zwischen den beiden möglichen Fortsetzungen und welche würden Sie dann wählen?

- a). 7...a6
- b). 7...♗g7

7...a6 bietet relativ mehr Sicherheit. Schwarz droht b5. Nach 8.a4 hat Weiß dann kein Schach mehr auf a4. Aber es sind bestimmt beide Züge spielbar.

Wenn Sie aber in dieser Stellung 7...♗g7!? spielen wollen, sollten Sie schon sehr gut vorbereitet sein.

Gespielt hat Gashimov diesen Zug in der ersten Runde gegen Boris Gelfand. Und nach 8.♖a4+ ♕d7 9.♗b3 opferte er mit 9...b5!? einen Bauern.

9...♗c7 ist üblicher.

10.♗xd6 ♖b6 11.♗e5±



Analysediagramm

Es sieht so aus, als wäre die schwarze Kompensation nicht ausreichend.

8.a4 ♗g7 9.h3 0-0 10.e3



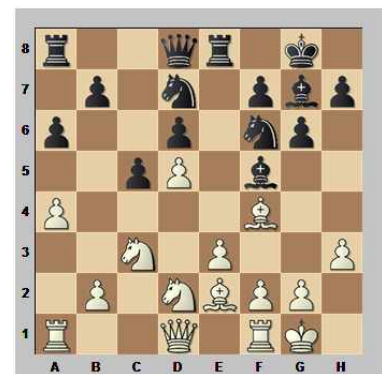
Aufgabe 2

Wählen Sie zwischen den folgenden drei Möglichkeiten!

- a). 10...♗e8
- b). 10...♗f5
- c). 10...♖e8

10...♗e8 Der Partiezug sieht nicht schön aus, aber d6 wird gründlich überdeckt.

Mit 10...♗f5?! bin ich nicht sehr einverstanden. Nach 11.♗d2 ♖e8 12.♗e2 ♗bd7 13.0-0 muss Schwarz immer mit g4 rechnen.



Analysediagramm

Der ♗f5 steht einfach zu exponiert.

10...♖e8?! sieht sehr normal aus. Aber nach 11.♗d2 mit der Absicht ♗e2, 0-0 und ♗c4 legt Weiß einmal mehr den Finger auf die Wunde d6. Schwarz hätte es schwer.

11.♗e2 ♗d7 12.0-0 ♖e7
 13.♗b3 ♖b8 14.♗d2



Aufgabe 3
Was hätten Sie an Stelle von Gashimov gespielt?

- a). 14...♖c7
- b). 14...♗e5
- c). 14...f5

14...f5! Das war bestimmt schon bei 10.♗e8 geplant. Gashimov bereitet g5/f4 nebst ♗e5 vor.

14...♗e5? stellt einen Bauern und das Feld b5 ein. Nach 15.♗xa6 hat Schwarz keinen Gegenschlag. Seine Türme sind nämlich nicht verbunden.

14...♗c7?! führt nach 15.♗c4 ♗e5 16.♗b6 ♗d7 17.a5 f5 zu einer schlechteren Version der Partie.

15.♗c4



Aufgabe 4
Hätten Sie auch 15...g5 gespielt oder finden Sie 15...b6 besser?

- a). 15...g5
- b). 15...b6

15...g5! Die Partiefortsetzung ist konsequent.

15...b6?! leistet wenig. Nach 16.♗fe1 empfiehlt mein Rechner 16...♗e5 aber das kann nicht gehen.



Analysediagramm

Einfach 17.♗xe5 ♗xe5± ist klar besser für Weiß.

Sofort verlieren würde 17...dxe5?? wegen 18.d6+ ♖f7 19.♗c4+-.

16.♗h2 f4 17.exf4!?



Aufgabe 5
17...♗xc3 gewinnt eine Figur. Würden Sie zubeißen?

- a). Ja!
- b). Nein!

17...gxf4!

Wenn Sie sich für „a“ entschieden haben, sind Sie ein zu großes Risiko eingegangen. 17...♗xc3?! Nach 18.♖xc3 ♖xe2 19.fxg5 hat Weiß schon zwei Bauern für die Figur und demaskiert den ♗h2.



Analysediagramm

19...♖e7 20.♗xd6! ♗xd6 21.♖ae1 ♗e4 22.♖c2 ♖a8 ist ein kleinlauter Zug, aber was sonst? 23.♖xe4 ♖f7 24.d6↑



Analysediagramm

Weiß hat jetzt drei Bauern für die Figur und eine mächtige Initiative.



Partien

Nachspielen, Verstehen & Anwenden

Lektion 20

18. Rfe1 De5 19. $\text{De4?!$ b5
 20. axb5

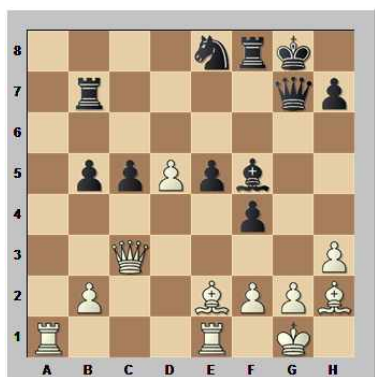


Aufgabe 6
 Wie würden Sie zurück-schlagen?

- a). $20... \text{Rxb5}$
- b). $20... \text{axb5}$

$20... \text{Rxb5!}$ Figurenaktivität ist hier wichtiger als eine gute Bauernstruktur. Die Partiefortsetzung ist richtig.

$20... \text{axb5?}$ ist weniger prinzipiell. Nach $21. \text{Da5}$ ef5 $22. \text{Dd2}$ Wg5 $23. \text{Dc6}$ Eb7 $24. \text{Dxe5}$ De5 $25. \text{Df3}$ Wg7 $26. \text{Dxe5}$ dxe5 $27. \text{Wc3}\pm$ hat Schwarz fürchterliche Schwächen.



Analysediagramm

21. Wd1 Rb4 Der Turm ist plötzlich die beste schwarze Figur.



22. Rc1 Dxc4 23. Rxc4



Aufgabe 7
 Jetzt wird es richtig spannend! Soll Schwarz den b-Bauer nehmen? Und wenn ja, mit welcher Figur?

- a). $23... \text{Rxb2}$
- b). $23... \text{De2}$
- c). $23... \text{f3}$

$23... \text{De2!}$ Die Partiefortsetzung ist stark.

Nach $23... \text{Rxb2?!$ $24. \text{Dh5}$ drohen schlimme Abzüge des De4 . Nach $24... \text{Df6}$ $25. \text{Dxf6+}$ Wxf6 beseitigt Weiß den Bauern f4 mit $26. \text{Rxf4}\pm$ und ist am Drücker.



Analysediagramm

Der Nadelstich $23... \text{f3!?$ hat seine Berechtigung. Wenn Sie gesehen haben, dass sich Weiß $24. \text{Dxf3}$ leisten kann, lasse ich das auch gelten. Nach $24... \text{Rxc4}$ $25. \text{Dd2}$ $\text{Wxe1} + \square$ $26. \text{Wxe1}$ Rc2 $27. \text{De4}$ Rxb2 $28. \text{Dg3}$ Rb4 findet mein Rechner, dass Weiß besser steht.



Analysediagramm

Ich bin mir da aber nicht so sicher.

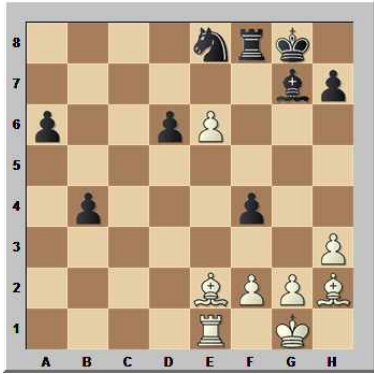
Nach $28... \text{Dc3?}$ hat Weiß die gute Verteidigung $29. \text{Wc1+}$.

$24. \text{Rxb4}$ cxb4 $25. \text{Wc2}$ Dg7 $26. \text{Wxc8?!$

$\square 26. \text{Dd3}$



26...♖xe4 27.♔e6+ ♔xe6
 28.dxe6



Aufgabe 8

Jetzt hat Weiß auch einen gefährlichen Freibauern. Es droht e7 nebst ♖h5. Wie würden Sie sich dagegen verteidigen?

- a). 28...♗c3
- b). 28...a5

28...♗c3! Mir gefällt Gashimovs Fortsetzung hervorragend. Schwarz vertreibt den Turm, der hinter seinem Freibauern gut steht.

28...a5?! setzt alles auf eine Karte. Aber nach 29.e7 ♖f5 30.♗g4 ♖e5 31.♖xe5 ♗xe5 32.♗h5 ♗c7 33.e8♖+ ♗xe8 34.♗xe8 b3 35.♗a4 b2 36.♗c2 sind die schwarzen Freibauern höchstens für ein Remis gut.

29.♖d1 a5 30.♗b5 ♗c7
 31.♗d7



Aufgabe 9

Jetzt droht wieder e7. Was hätten Sie gespielt?

- a). 31...♖f6
- b). 31...♗e5

31.e7 rettet den Weißen übrigens auch nicht mehr, denn nach 31...♗xb5! 32.exf8♖+ ♗xf8 33.♗xf4 a4+- sind die verbundenen Freibauern zu stark.

31...♖f6! Wieder das Beste. Schwarz nimmt das Tempo e7 aus der Stellung und deckt nach wie vor den wichtigen Bauern f4. Nach 32.e7 kommt einfach 32. ♗f7.

Aber 31...♗e5! deckt f4 und ist daher auch gut. Nach 32.e7 ♖b8 33.♖c1 ♗e8+- sind die schwarzen Freibauern erneut zu stark.



Analysediagramm

32.♖xd6 b3 33.♖b6 b2 34.g4



Aufgabe 10

Der b-Bauer macht das Rennen. Hätten Sie jetzt auch 34...♗b4 gespielt?

- a). Ja, danach wird Schwarz eine neue Dame bekommen!

- b). Nein, jetzt kann Weiß die Bauern aufhalten!

34...♗b4 Der Partiezug gewinnt sofort! 35.♖b8+ ♖f8 Weiß gab auf. 0-1

