

## LEKTION 19

### Inhalt

*Partie mit Aufgaben*

*Partie mit Lösungen*

Beim diesjährigen Top-Turnier in Linares setzte sich WM-Herausforderer Veselin Topalov an die Tabellenspitze, teils mit einer gehörigen Portion Glück. In der vorletzten Runde spielte er mit Schwarz gegen Alexander Grischuk, der mit einem Punkt Rückstand den 2. Tabellenplatz belegte.

**Alexander Grischuk** 2736  
**Veselin Topalov** 2805  
 XXVII Torneo Internacional de Ajedrez Linares (9), 2010

E15 – Damenindisch

1.d4 ♘f6 2.c4 e6 3.♘f3 b6  
 4.g3 ♙a6 5.b3 ♙b4+ 6.♙d2  
 ♙e7 7.♘c3 0-0 8.♞c1 ♙a3



**Aufgabe 1**  
 Weiß am Zug! Welcher der beiden Turmzüge ist besser?

- a). 9.♞b1
- b). 9.♞c2

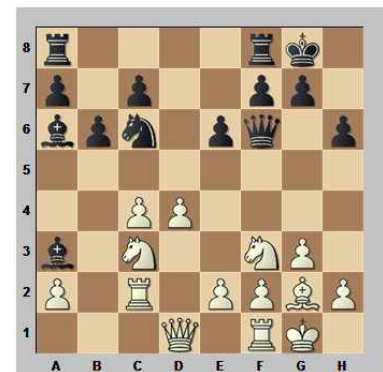
9.♞c2 ♘c6 10.♙g5 h6 11.♙xf6  
 ♚xf6 12.♙g2



**Aufgabe 2**  
 Darf Schwarz dem Gegner das Zentrum überlassen oder muss er es umgehend angreifen?

- a). 12...♞ac8
- b). 12...d5

12...d5 13.0-0 dxc4 14.bxc4



**Aufgabe 3**  
 Schwarz am Zug! Bewerten Sie den Zug 14...♙xc4!

- a). Das führt zum Verlust!
- b). Das führt zu unklaren Verwicklungen!
- c). Das gewinnt ersatzlos einen Bauern!

14...♞ad8



# Partien

# Lektion 19

Nachspielen, Verstehen & Anwenden



**Aufgabe 4**  
 Weiß am Zug und Sie müssen entscheiden!

- a). 15.e3
- b). 15.♞d2

15.♞d2 ♞b4 16.♞b3



**Aufgabe 5**  
 Schwarz am Zug und wieder sind Sie gefragt!

- a). 16...♞e7
- b). 16...♞b7
- c). 16...♞xc3
- d). 16...♞d7

16...♞xc3 17.♞xc3 ♞a5



**Aufgabe 6**  
 Weiß am Zug! Wie soll er mit dem Angriff gegen c4 umgehen?

- a). 15.♞e5
- b). 15.c5
- c). 15.♞c2
- d). 15.♞c1

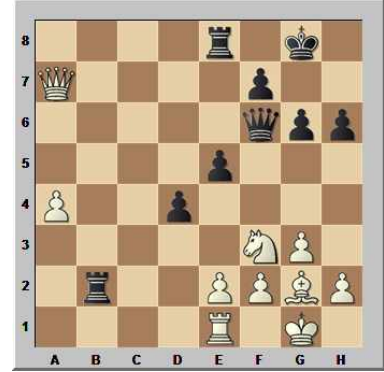
18.c5 ♞c4 19.♞c2 bxc5  
 20.♞b3 cxd4 21.♞xc4 ♞b8  
 22.♞c2 ♞xc4 23.♞xc4 e5  
 24.♞xc7



**Aufgabe 7**  
 Schwarz am Zug! Wie ist die Stellung zu bewerten?

- a). Schwarz steht besser!
- b). Ausgleich!
- c). Weiß steht besser!

24...♞fe8 25.♞xa7 ♞b2 26.♞e1 g6 27.a4



**Aufgabe 8**  
 Schwarz am Zug! Wie kommt der Nachziehende zu Gegenspiel?

- a). 27...♞d6
- b). 27...♞d8

27...♞d8 28.♞a5 e4 29.♞d2 e3 30.fxex3



**Aufgabe 9**  
 Schwarz am Zug!

- a). 30...d3
- b). 30...dxe3
- c). 30...♞e7

30...d3 31.♞e4 ♞e7 32.exd3 ♞xd3 33.♞a8+



# Partien

# Lektion 19

Nachspielen, Verstehen & Anwenden



### Aufgabe 10

Weiß am Zug! Der materielle Vorteil ist inzwischen beträchtlich. Es gibt aber Probleme in der Nähe des Königs. Wie geht's weiter?

- a). 34. ♕f1
- b). 34. ♖f1
- c). 34. ♜c6

33... ♖g7 34. ♜c6 f5 35. ♗f2  
 ♜dd2 36. ♜c3+ ♖h7 37. ♖f1  
 ♜bc2 38. ♜b3 ♜b2 39. ♜c3  
 ♜bc2 40. ♜b3 ♜b2 41. ♜c4 h5  
 42. ♜f4 ♜e2 43. ♕f3 ♜ec2  
 44. ♗d3 ♜a2 45. ♗b4 ♜xa4  
 46. ♗xc2 ♜xf4 47. gxf4 ♖h6  
 48. ♜b1 ♜e6 49. ♜e1 ♜a2  
 50. ♗d4 h4 51. ♕e2 g5  
 52. fxg5+ ♖xg5 53. ♖f1 ♖g6  
 54. ♜xf5 ♜b1+ 55. ♖f1 ♜e4  
 56. ♖f2 1-0



# Partien

# Lektion 19

Nachspielen, Verstehen & Anwenden

**Alexander Grischuk** 2736  
**Veselin Topalov** 2805  
 XXVII Torneo Internacional de  
 Ajedrez Linares (9), 2010

## E15 – Damenindisch

1.d4 ♘f6 2.c4 e6 3.♗f3 b6  
 4.g3 ♙a6 5.b3 ♙b4+ 6.♙d2  
 ♙e7



7.♗c3

7.♙g2 wird am häufigsten ge-  
 spielt, ist allerdings schon sehr  
 weit ausanalysiert. 7...c6 8.♙c3  
 d5 9.♗e5

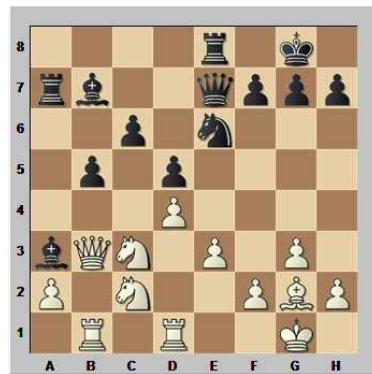
7...0-0 8.♙c1 ♙a3

Nach 8...d5 konnte Alexander  
 Grischuk eine interessante Par-  
 tie gegen Peter Leko gewinnen:



Analysediagramm

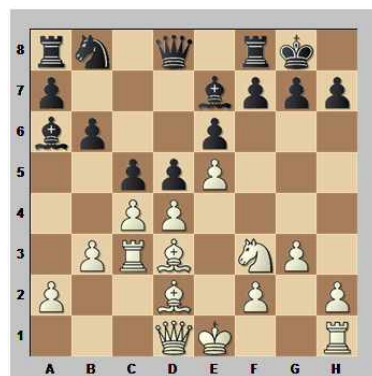
9.cxd5 exd5 10.♙g2 ♙b7  
 11.0-0 ♗bd7 12.♙c2 ♖e8  
 13.♙fd1 c6 14.♗e1 ♗f8 15.♙g5  
 ♗e6 16.♙xf6 ♙xf6 17.e3 a5  
 18.♗d3 ♙e7 19.♙b1 ♙a3 20.b4  
 axb4 21.♗xb4 ♙e7 22.♙b3  
 ♙a7?! 23.♗c2 b5?!



Analysediagramm

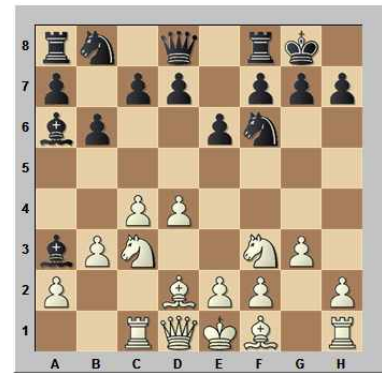
24.♙xd5 1-0 (39) Grischuk -  
 Leko, Elista 2008

Mit 8...c6 9.e4 hat Topalov  
 bereits praktische Erfahrung  
 gesammelt. 9...d5 10.e5 ♗e4  
 11.♙d3 ♗xc3 12.♙xc3 c5



Analysediagramm

1-0 (30) Topalov - Ponomariov,  
 Sofia 2005



### Aufgabe 1

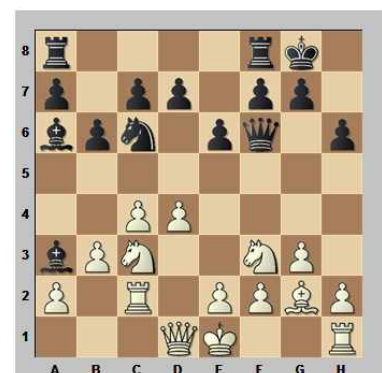
Weiß am Zug! Welcher der  
 beiden Turmzüge ist besser?

- a). 9.♙b1
- b). 9.♙c2

**9.♙c2!** Beide sind spielbar,  
 Grischuks Zug ermöglicht es  
 jedoch, den Turm frühzeitig  
 aktiv einzusetzen. Er soll nach  
 d2. **9...♗c6 10.♙g5** Grischuk  
 scheut sich nicht, das Läufer-  
 paar aufzugeben. Als Kompen-  
 sation dafür werden alle  
 verbleibenden Figuren Druck  
 aufs Zentrum ausüben.

10.♙c1 ♙b4 11.♙g2 wurde hier  
 schon mehrfach gespielt.

10...h6 11.♙xf6 ♙xf6 12.♙g2



# Partien

# Lektion 19

Nachspielen, Verstehen & Anwenden

### Aufgabe 2

Darf Schwarz dem Gegner das Zentrum überlassen oder muss er es umgehend angreifen?

- a). 12...♖ac8
- b). 12...d5

12...d5 Nahe liegend und gut.

12...♖ac8 13.e4 ist ebenfalls möglich. Der Nachziehende kann mit dem großen weißen Zentrum leben, da Weiß über keine gefährlichen Angriffsmöglichkeiten verfügt, z. B. 13...♖fd8 14.0-0 ♗b4∞



Analysediagramm

13.0-0

Mit 13.cxd5 könnte der Anziehende auch sofort im Zentrum zuschlagen. Sein König steht ja sicher genug. Interessant wäre dann 13...♗b4



Analysediagramm

14.♗e5!?

14.♗d2 ♗xd5 15.♗xd5 exd5 16.0-0 ♖fe8 17.♗e5 ♖ad8 18.f4 ♗d6 19.♗h1 f6 20.♗g6 ♖e3 21.f5 ♖de8 22.♗f4 c6 23.♖c2 ♗c8 24.g4 ♗d7 25.♗d2 ♗b4 26.♗c1 ♗a3 27.♗d2 ♗b4 28.♗c1 ½-½ Huzman -Azarov, Saint Vincent 2005

14...♗xc2+ 15.♗xc2 und Weiß hat gute Kompensation für die geopfert Qualität, z. B. 15...♗b4 16.0-0 ♗xc3 17.♗xc3 exd5 18.♗d7 ♗d6 19.♗xf8 ♖xf8 20.♖c1 ♖c8 21.♗h3 ♖e8 22.e3 ♖e7±

13...dxc4 14.bxc4



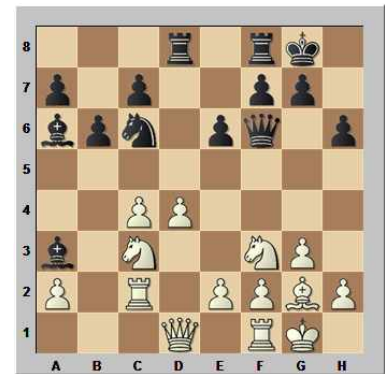
### Aufgabe 3

Schwarz am Zug! Bewerten Sie den Zug 14...♗xc4!

- a). Das führt zum Verlust!
- b). Das führt zu unklaren Verwicklungen!
- c). Das gewinnt ersatzlos einen Bauern!

14...♗ad8

14...♗xc4?? ist eine echte Zitrone. Nach 15.♗e4 ♗f5 16.♖xc4 ♗xe4 17.♗d2+- muss Schwarz aufgeben.



### Aufgabe 4

Weiß am Zug und Sie müssen entscheiden!

- a). 15.e3
- b). 15.♗d2

15.♗d2!? Das war vermutlich die Idee, als Grischuk 9.♖c2 spielte. Der Turm steht hier originell, lässt aber den Bauern c4 im Stich. Allerdings droht jetzt 16.♗a4.

15.e3! war logisch und gefällt besser, auch wenn Weiß keine großen Hoffnungen auf Vorteil hat, z. B. 15...♗e7 16.♗b5 ♗b7



# Partien

Nachspielen, Verstehen & Anwenden

# Lektion 19



Analysediagramm

a) 16...♙xb5? 17.cxb5 ♖b4  
 18.♞d2 ♗d5 19.♗e5 Xc6

b) 16...♙b4?! 17.♗e1±

17.♗e5 ♗xe5 18.♙xb7 c6!  
 19.♗xa3 ♜xb7=

15...♙b4 16.♜b3



**Aufgabe 5**  
**Schwarz am Zug und wieder sind Sie gefragt!**

- a). 16...♜e7
- b). 16...♙b7
- c). 16...♙xc3
- d). 16...♞d7

16...♙xc3?! Das ist ein Zugverständnis. Bei Weiß stehen jetzt alle Figuren goldrichtig.

16...♜e7?! 17.a3! ♙a5  
 18.♞dd1±

16...♙b7! gefällt mir am besten. Der Zug nimmt die Ressource 17.a3 aus der Stellung, so dass Schwarz jetzt mit ♜e7 und ♗a5 den schwachen Bauern c4 angreifen kann.



Analysediagramm

Nach 17.♞fd1 ♜e7 18.♗e5 ♗a5 19.♜c2 ist der Läufer-tausch angenehm für Schwarz. Das weiße Zentrum wird so langsam zum Angriffsziel. 19...♙xg2 20.♗xg2 ♞fe8 und der Bauer c4 hängt.

16...♞d7? ist ein dicker Fehler, der eine Qualität einstellt. 17.♗e5! ♗xe5 18.dxe5 ♜xe5 19.♞xd7 ♙xc3 20.♞fd1±

17.♜xc3 ♗a5



**Aufgabe 6**  
**Weiß am Zug! Wie soll er mit dem Angriff gegen c4 umgehen?**

- a). 15.♗e5
- b). 15.c5
- c). 15.♞c2
- d). 15.♞c1

18.c5! Grischuk findet die stärkste Fortsetzung.

18.♗e5? c5♣ verliert einen Bauern.

18.♞c2 ist ein temporäres Bauernopfer, mit dem die Stellung im dynamischen Gleichgewicht bleibt. 18...♗xc4

18...♙xc4?! 19.♗e5 ♙a6  
 20.♞fc1 ♜e7 21.♜xc7 ♜xc7  
 22.♞xc7 ♞xd4 23.e3 ♞d2  
 24.♞xa7±

19.♜b3 ♗a5 20.♜e3∞

Nach 18.♞c1?! wird der Anziehende in die Defensive gedrängt. 18...c5 19.dxc5 ♜xc3 20.♞xc3 bxc5 und Weiß kann nur mit Mühe Materialverlust vermeiden. 21.♞cd3 ♞xd3 22.exd3 ♞b8♣

18...♗c4 19.♞c2 Jetzt steht der Springer c4 sehr unsicher. 19...bxc5 20.♜b3 cxd4 Topalov ist in Schwierigkeiten geraten. Keine der folgenden Varianten verspricht ihm klaren Ausgleich.

20...♗d6 21.♜a3 ♙b7 22.♞xc5 ♙xf3 23.♙xf3 ♜xd4

23...♗f5? 24.e3

24.♞fc1±



# Partien

# Lektion 19

Nachspielen, Verstehen & Anwenden

20...e5 21.♖xc4 ♘xc4 22.♚xc4 e4 23.♗e5 ♖xd4

23...cxd4 24.♗c6

24.♚xc5 ♚d6 25.♚xd6 cxd6 26.e3±

20...♗b6 21.♚a3 ♘b7 22.♖xc5 ♘xf3 23.♘xf3 ♖xd4 24.♖xc7±

21.♖xc4 ♖b8 22.♚c2 ♘xc4 23.♚xc4 e5 24.♚xc7



**Aufgabe 7**  
 Schwarz am Zug! Wie ist die Stellung zu bewerten?

- a). Schwarz steht besser!
- b). Ausgleich!
- c). Weiß steht besser!

24...♖fe8 Richtig ist Antwort c). Nach dem fast unvermeidlichen Verlust des a-Bauern ist der gefährliche weiße Freibauer höher zu bewerten als die 5:4-Mehrheit des Nachziehenden am Königsflügel. Der weiße König ist zu gut geschützt.

24...♖b2 25.♗xe5 ♖xe2 26.f4! d3

a) 26...♚b6? 27.♚xb6 axb6 28.♘d5+-

b) 26...♖xa2 27.♘d5 ♖b2

27...♖a3 28.♗xf7 ♖xf7 29.♖b1

28.♚xa7 d3 29.♚d4+-

27.♚c4 ♚b6+ 28.♗h1±

24...a6 kostet zwei Bauern auf der rechten Brettseite, um den weißen Randbauern zu gewinnen. Das ist zu teuer, z. B. 25.♚xe5 ♚xe5 26.♗xe5 ♖b2 27.♖e1 ♖xa2 28.♘d5 ♖a5 29.♗c6 ♖c5 30.♖d1+-

25.♚xa7± ♖b2 26.♖e1 g6 27.a4



**Aufgabe 8**  
 Schwarz am Zug! Wie kommt der Nachziehende zu Gegenspiel?

- a). 27...♚d6
- b). 27...♖d8

27...♖d8?! Die weiße Dame steht auf a7 etwas abseits. Topalovs Zug erlaubt ihre Rückkehr ins Spielgeschehen.

Besser ist jedoch ♘d6. Danach ist es nicht leicht für Weiß, Fortschritte zu machen. Schwarz droht mit ♖e8-c8-c2.

28.♚a5 Grischuk sichert dem Springer das Rückzugsfeld d2. Der hätte aber auch nach vorne ziehen können.

28.♚c5 war aktiver, z. B. 28...e4 29.♗e5 d3

29...♚f5 30.♚e7

30.exd3 exd3



Analysediagramm

31.f4 d2 32.♖d1 ♚e6 33.♘f3 ♖a2

33...♚b3 34.♚e7

34.♚b4± und Schwarz wird sich wohl bald von seinem Freibauern trennen müssen.

28...e4 Topalov forciert die Ereignisse.

28...♖e8 29.♚c5! und das schwarze Gegenspiel kommt nicht in Fahrt.

29.♗d2 ♖c8 30.♗e4 ♚e7 31.♚a6 ♖cc2±



29. ♖d2 e3 30. fxe3

30. ♗e4 exf2+ 31. ♗xf2 d3  
32. ♗f3±

32. ♗xd3? ♜xd3



### Aufgabe 9 Schwarz am Zug!

- a). 30...d3
- b). 30...dxe3
- c). 30...♖e7

30...d3? Jetzt gelingt es Gri-schuk, den wertvollen a-Bauern zu behalten, und gleichzeitig seinen Königsflügel zu konsolidieren.

30...dxe3! war am besten. Der schwarze Gegenangriff versandet zwar, aber nach den Vereinfachungen kann Schwarz noch Widerstand leisten.  
31. ♗e4 ♖d4 32. ♖c3 ♜a2  
33. ♖xd4 ♜xd4 34. ♗c3 ♜c2  
35. ♗d5 ♜xa4 36. ♗xe3±  
Schwarz hat Remis-Chancen.



Analysediagramm

30...♖e7? 31. ♗c4! ♜c2  
32. ♗d5! Plötzlich sind die weißen Figuren stark. 32...♜xd5

32...dxe3? 33. ♖f1

33. ♖xd5 ♖b4 34. ♜a1+-

31. ♗e4 ♖e7 32. exd3 ♜xd3  
33. ♖a8+ ♗g7



### Aufgabe 10 Weiß am Zug! Der materielle Vorteil ist inzwischen beträchtlich. Es gibt aber Probleme in der Nähe des Königs. Wie geht's weiter?

- a). 34. ♗f1
- b). 34. ♖f1
- c). 34. ♖c6

34. ♖c6? Die richtige Idee, aber die falsche Zugfolge. Gri-schuk gibt den Bauern e3 ab, wonach es noch mal schwieriger wird.

34. ♗f1! ♜d7 35. ♖c6! erzwingt praktisch den Damentausch, wonach Weiß eine klare Gewinnstellung erreicht. 35...♜c7  
36. ♖d6 ♖xd6 37. ♗xd6+-

34. ♖f1?! verfolgt den falschen Plan und büßt einen Teil seines Vorteils ein, auch wenn die Drohung 35. ♗f6 kraftvoll aussieht. Weiß muss mit dem a-Bauern gewinnen. 34...♜xe3  
35. ♗f6 ♖f8 36. ♖d5 ♖e7



Analysediagramm

37. ♗g4

37. ♖d4 ♖e5 38. ♖c4! ♜ee2  
39. ♗e4 ♖e6 40. ♖xe6 fxe6  
41. a5 ♜a2 42. a6 h5±

37...♜ee2 38. ♖d4+ f6 39. ♗d5  
♜b4 40. ♖xf6+ ♖xf6 41. ♗xf6  
♜xa4±

34...f5! Topalov holt sich einen Bauern, auch wenn seine Königssicherheit leidet. Er hatte aber keine Alternative. 35. ♗f2  
♜dd2 35...♜xe3 war ungefähr gleich gut. 36. ♖f1





36. ♖xe3? ♔xe3 37. ♖c7+ =

37. ♖f3?? ♖b1+

36... ♖ee2 37. ♗d5±

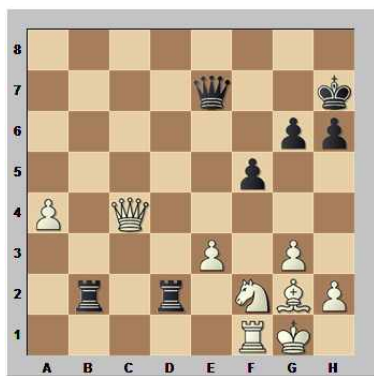
36. ♖c3+ ♔h7 37. ♖f1



37... ♖bc2?!

37... h5 38. ♗f3 h4 39. gxh4±

38. ♖b3 ♖b2 39. ♖c3 ♖bc2  
40. ♖b3 ♖b2 41. ♖c4



41... h5? Hier verpasst Topalov seine letzte Chance.

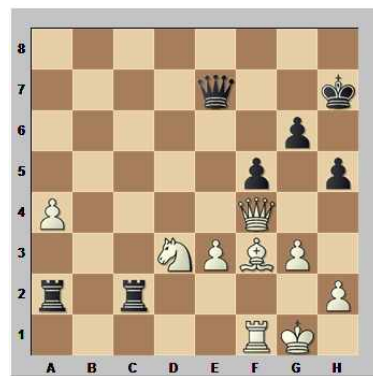
41... ♖xe3? 42. ♖f7+ ♔h8  
43. ♖f8+ ♔h7 44. ♗d5+-

Mit 41... ♖b4 42. ♖c3 ♖bb2 konnte er die Koordination der weißen Figuren behindern.

42. ♖f4! Deckt e3. Gegen den Plan ♗g2-f3 nebst Aktivierung des Springers gibt es kein Gegenmittel. 42... ♖e2 43. ♗f3 ♖ec2

43... ♖xe3? 44. ♗d1

44. ♗d3 ♖a2



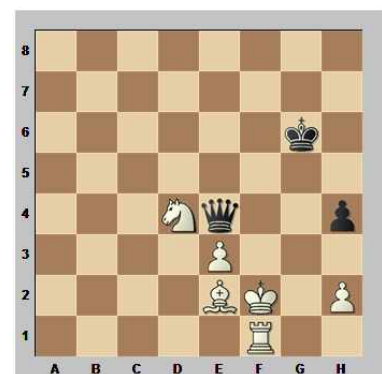
45. ♗b4 Auf die Springergabel kann man natürlich nur schwerlich verzichten. Der Rechner bevorzugt jedoch den direkten Königsangriff.

45. ♗d5 ♖a3 46. ♗e5 wird von Fritz empfohlen. Jetzt ist es Weiß, der angreift.

45... ♖xa4 46. ♗xc2 ♖xf4  
47. gxf4+- Beim Anziehenden lässt sich alles gut decken. Schwarz hat keine Chance mehr.



47... ♗h6 48. ♖b1 ♖e6 49. ♖e1 ♖a2 50. ♗d4 h4 51. ♗e2 g5 52. fxc5+ ♔xc5 53. ♖f1 ♔g6 54. ♖xf5 ♖b1+ 55. ♖f1 ♖e4 56. ♗f2



Eine reife Leistung des jungen Russen. Vor der letzten Runde waren Grischuk und Topalov also gleichauf, wobei Grischuk über die bessere Wertung verfügte. Während er jedoch in der Schlussrunde über ein Remis gegen Vallejo nicht hinaus kam, gewann Topalov seine Partie gegen Gelfand, und damit auch das Turnier. 1-0

