

LEKTION 18

Inhalt

Partie mit Aufgaben

Partie mit Lösungen

Für diese Lektion habe ich die Partie Karjakin - Carlsen aus Wijk aan Zee ausgesucht. Magnus Carlsen hatte gerade mit Weiß gegen Vladimir Kramnik verloren und die Fachwelt war sich wieder einmal einig. Jetzt wird Kramnik auch das Turnier gewinnen hieß es weltweit. Aber Magnus war immer noch im Rennen!

Sergey Karjakin 2720

Magnus Carlsen 2810

72. Corus Chess 2010 - A-Gruppe, Wijk aan Zee (10)

C11

Französische Verteidigung

1.e4 e6 2.d4 d5 3.♘c3 ♗f6
4.e5 ♗fd7 5.f4 c5 6.♗f3 ♘c6
7.♙e3 ♙e7 8.♚d2 0-0 9.♙e2
a6 10.0-0 b5 11.♖h1 ♚c7
12.a3 ♙b7 13.♞ad1 ♞ac8
14.♞e1 cxd4 15.♗xd4 ♗xd4
16.♙xd4



Aufgabe 1

So langsam haben wir die Eröffnungstheorie verlassen. Wie hätten Sie an Stelle von Schwarz fortgesetzt?

- a). 16...♙c5
- b). 16...♗c5
- c). 16...♗b6
- d). 16...f6

16...♙c5 17.♞h4 ♙xd4
18.♞xd4



Aufgabe 2

Dieses Mal gibt es nur zwei Züge zur Auswahl.

- a). 18...f5
- b). 18...f6

18...f6 19.♙d3 h6 20.exf6 ♞xf6
21.f5



Aufgabe 3

Hier hat Schwarz schon die Qual der Wahl. Quälen Sie sich und treffen Sie eine Entscheidung!

- a). 21...♗c5
- b). 21...e5
- c). 21...♞cf8



21...♖cf8 22.♖g1



Aufgabe 4
Welcher der beiden folgenden Züge ist der beste?

- a). 22...♘c5
- b). 22...e5

22...♘c5 23.fxe6 ♘xe6 24.♖g4



Aufgabe 5
Dieses Mal gibt es drei Züge zur Auswahl. Was spielen Sie?

- a). 24...♘c5
- b). 24...♘f4
- c). 24...d4

24...♘f4 25.♖g3



Aufgabe 6
Welcher der folgenden Züge verdient es, von Ihnen gespielt zu werden?

- a). 25...♘xd3
- b). 25...♖f7
- c). 25...♖e7

25...♖e7 26.♖xf4 ♖xf4 27.♘e2



Aufgabe 7
Soll Schwarz hier mit 27...♖f1 die Türme tauschen?

- a). Ja, mit einer Qualität mehr ist es immer gut, den letzten Turm des Gegners zu tauschen!
- b). Nein, es lohnt sich nicht, die Pfeife g1 abzutauschen!

27...♖f1 28.♘d4 ♖xg1+
29.♘xg1 ♖e8 30.h4



Aufgabe 8
Nochmals das gleiche Spielchen. Soll Schwarz jetzt wirklich auch noch mit 30...♖e1+ die Dame tauschen?

- a). Ja, der Rest ist dann Sache der Technik!
- b). Nein, denn dann kann Weiß eine Festung errichten!

30...♖e1+ 31.♘h2 ♖xg3+
32.♘xg3 ♘f7 33.♘f2 ♘f6
34.g3 ♘c8 35.c3 ♘g4 36.♘c2



Aufgabe 9
Wie kann Schwarz hier seinen Vorteil verwerten?

- a). 36...g5
- b). 36...♘e5

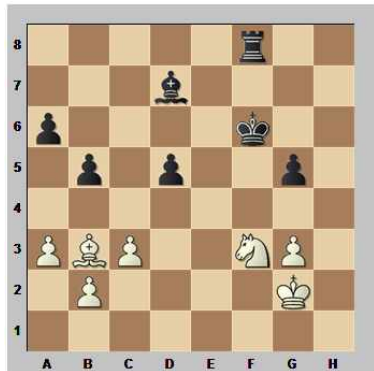


Partien

Lektion 18

Nachspielen, Verstehen & Anwenden

36...g5 37.hxg5+ hxg5 38.♖b3
 ♗e5 39.♙c2 ♜f8+ 40.♗g2 ♙d7
 41.♘f3+ ♗f6 42.♙b3



Aufgabe 10

Sind Sie mit der positionellen Sünde 42...g4 einverstanden?

- a). Ja, das gewinnt viel Raum!
- b). Nein, ich hätte nie den Bauer auf der Farbe meines Läufers festgelegt!

42...g4 43.♘d4 ♗e5 44.♙c2
 a5 45.♙d1 ♗e4 0-1



Partien

Lektion 18

Nachspielen, Verstehen & Anwenden

Sergey Karjakin 2720
 Magnus Carlsen 2810
 72. Corus Chess 2010 - A-Gruppe,
 Wijk aan Zee (10)

C11
 Französische Verteidigung

1.e4 e6! Das Ausrufezeichen ist für die Überraschung. Magnus spielt zum ersten Mal Französisch in einer wichtigen Partie. 2.d4 d5 3.♘c3 ♗f6 4.e5 ♗fd7 5.f4 c5 6.♗f3 ♘c6 7.♙e3



7...♙e7 Viele Französisch-Spezialisten spielen hier sofort a6 nebst b5 und ♙b7. 8.♙d2 0-0 9.♙e2 a6 10.0-0 b5 11.♗h1 ♗c7 12.a3 ♙b7 13.♞ad1 ♞ac8 14.♞e1 cxd4 15.♗xd4 ♗xd4 16.♙xd4



Aufgabe 1
 So langsam haben wir die Eröffnungstheorie verlassen. Wie hätten Sie an Stelle von Schwarz fortgesetzt?

- a). 16...♙c5
- b). 16...♗c5
- c). 16...♗b6
- d). 16...f6

16...♙c5! Der Partiezug wirkt auf den ersten Blick widersinnig. Schwarz tauscht seinen guten Läufer und spendiert der weißen Dame das Feld h4. Aber der Abtausch der Läufer führt auch dazu, dass der Hebel f7-f6 an Kraft gewinnt.

16...♗c5?! gefällt mir weniger gut. Nach 17.♙d3 ♗xd3 18.cxd3 ♞d7 (um f5 zu verhindern) 19.b4! sitzen die schwarzen Läufer hinter Schloss und Riegel.



Analysediagramm

Auch mit 16...♗b6?! bekommt Schwarz kein ausreichendes Gegenspiel. Mit 17.♙d3 ♗c4 18.♗e2 behält Weiß die Kontrolle.

16...f6? ist verfrüht. Nach 17.exf6 ♙xf6 18.♙g4 wird Schwarz einen Bauern verlieren.

17.♞h4 ♙xd4 18.♞xd4



Aufgabe 2
 Dieses Mal gibt es nur zwei Züge zur Auswahl.

- a). 18...f5
- b). 18...f6

18...f6! Mir gefällt der Partiezug hervorragend. Durch den Abtausch der Läufer hat Carlsen die weiße Grundlinie geschwächt. Mit dem klassischen Hebel f7-f6 öffnet er jetzt die f-Linie für seine Türme.

18...f5 war aber auch gut spielbar. Wenn Weiß versucht, mit 19.♙d1 ♗c5 nebst 20.♗e2 den wichtigen Punkt d4 unter Kontrolle zu bringen, spielt Schwarz einfach 20...♞b6. Er hat dann den guten Plan a5-b4 und ♙a6.

19.♙d3 h6 20.exf6 ♞xf6 21.f5?!



Partien

Nachspielen, Verstehen & Anwenden

Lektion 18



Aufgabe 3

Hier hat Schwarz schon die Qual der Wahl. Quälen Sie sich und treffen Sie eine Entscheidung!

- a). 21...♖c5
- b). 21...e5
- c). 21...♗cf8

21...♗cf8! Der Partiezug ist nahe liegend und stark. Carlsen hält es mit seinem Lehrmeister Kasparov: „Die Verdoppelung der Türme ist das wichtigste Mittel, den positionellen Druck zu erhöhen.“ Das stammt wirklich nicht von mir sondern von Garry!

Mit 21...e5!? kann Schwarz sogar Material gewinnen. Nach 22.♗xd5 ♕xd5 23.♖xd5 ♖b6 erwischt Schwarz die Qualität.



Analysediagramm

Mit 24.♖e4 ♗xd5 25.♖xd5+ ♖f8 26.♖e4 kann Weiß aber die Stellung ziemlich geschlos- sen halten.



Analysediagramm

Natürlich steht Schwarz besser, aber es wird schwer werden, die Qualle zu verwerten.

Sogar 21...♗c5 war gut genug für Vorteil. Nach 22.fxe6 ♗xf1+ 23.♕xf1 ♗xe6 24.♖d2 d4 wird der schlechte ♕b7 plötzlich ein Monster.

22.♖g1



Aufgabe 4

Welcher der beiden folgen- den Züge ist der beste?

- a). 22...♗c5
- b). 22...e5

22...♗c5! Die Partiefortsetzung ist sehr stark!

22...e5!? funktioniert wunder- bar, wenn Weiß 23.♖g3 spielt. Nach 23...♖c5! 24.♖g4 ♖e7+ hat Schwarz gewaltigen Vor- teil.

Also muss Weiß nach 22...e5!? wieder die Qualität opfern: 23.♗xd5 ♕xd5 24.♖xd5 ♖b6 25.♖e4 ♖xf5 Nach 26.g4!? gibt Schwarz mit 26...♗xd5 die Qualität zurück und steht nach 27.gxf5 ♗f6+ besser. Dennoch war die Partiefortsetzung viel klarer.

23.fxe6 ♗xe6 24.♖g4



Aufgabe 5

Dieses Mal gibt es drei Züge zur Auswahl. Was spielen Sie?

- a). 24...♗c5
- b). 24...♗f4
- c). 24...d4

24...♗f4! Wieder das Beste!

Mit 24...♗c5?! verschenkt Schwarz einen Teil des Vor- teils. 25.♖g6 ♖xg6 26.♕xg6 ♖d6 27.♕d3 Das an sich wün-



Partien

Lektion 18

Nachspielen, Verstehen & Anwenden

schenswerte 27...d4 bringt nach 28.♖e2 nicht besonders viel.

24...d4?! sieht besser aus, als es ist. Nach 25.♗e4 ♖f4 26.♗xh6!± arbeitet die Taktik plötzlich für Weiß.



Analysediagramm

25.♖g3



Aufgabe 6
 Welcher der folgenden Züge verdient es, von Ihnen gespielt zu werden?

- a). 25...♗xd3
- b). 25...♗f7
- c). 25...♗e7

25...♗e7! Immer das Beste! Der Partiezug kontrolliert wichtige Felder in der e-Linie. Mit der Kontrolle über e4 wird

d5-d4 zu einer fürchterlichen Drohung.

Mit 25...♗f7?! vernachlässigt Schwarz die e-Linie. Nach 26.♗e2♠ steht Schwarz nur noch leicht besser.

25...♗xd3?! ist ein Propagandazug. Nach 26.♗xd3 hat Weiß schon beinahe Ausgleich.

In Wijk aan Zee fällt niemand auf 26.♗xc7?? ♗f2# herein.

26.♗xf4 Dass 26.♗e1 wegen 26...♗xd3!-+ nicht geht, war nicht schwer zu berechnen. 26...♗xf4 27.♗e2



Aufgabe 7
 Soll Schwarz hier mit 27...♗f1 die Türme tauschen?

- a). Ja, mit einer Qualität mehr ist es immer gut, den letzten Turm des Gegners zu tauschen!
- b). Nein, es lohnt sich nicht, die Pfeife g1 abzutauschen!

27...♗f1! Der Turmtausch ist einfach und gut! 28.♗d4 ♗xg1+ 29.♗xg1 ♗e8 30.h4



Aufgabe 8
 Nochmals das gleiche Spielchen. Soll Schwarz jetzt wirklich auch noch mit 30...♗e1+ die Dame tauschen?

a). Ja, der Rest ist dann Sache der Technik!

b). Nein, denn dann kann Weiß eine Festung errichten!

30...♗e1+ +- Natürlich ist es stark und sicher, die Damen zu tauschen! Schwarz verfügt über ausreichend Möglichkeiten, seinen Materialvorteil zu verwerten. 31.♗h2 ♗xg3+ 32.♗xg3 ♗f7 33.♗f2 ♗f6 34.g3 ♗c8 35.c3 ♗g4 36.♗c2



Partien

Lektion 18

Nachspielen, Verstehen & Anwenden

Aufgabe 9

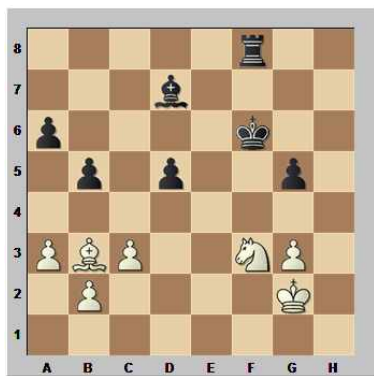
Wie kann Schwarz hier seinen Vorteil verwerthen?

- a). 36...g5
- b). 36...♖e5

36...g5! Der Partiezug öffnet eine weitere Linie für den Turm.

Aber natürlich ist 36...♖e5! auch gut. Nach 37.♗g6 ♜f8+ 38.♖e1 ♗f3-+ kann Schwarz den Läufer nach e4 überführen.

37.hxg5+ hxg5 38.♗b3 ♖e5
 39.♗c2 ♜f8+ 40.♖g2 ♗d7
 41.♗f3+ ♖f6 42.♗b3



Aufgabe 10

Sind Sie mit der positionellen Sünde 42...g4 einverstanden?

a). Ja, das gewinnt viel Raum!

b). Nein, ich hätte nie den Bauer auf der Farbe meines Läufers festgelegt!

42...g4! Die Partiefortsetzung ist wieder sehr stark. Der schwarze König wird jetzt auf e5 nicht mehr belästigt werden können. 43.♗d4 ♖e5 44.♗c2 a5 45.♗d1 ♖e4 Weiß gab auf. 0-1

