

### LEKTION 17

### Inhalt

*Partie mit Aufgaben*

*Partie mit Lösungen*

Die Veranstalter des alljährlichen Corus-Turniers in Wijk aan Zee haben es sich unter anderem zur Aufgabe gemacht, dem Nachwuchs eine Chance zu geben, seine Kräfte mit starker internationaler Konkurrenz zu messen. Vor der diesjährigen Ausgabe war alle Welt sehr gespannt, wie denn der 15-jährige holländische Großmeister Anish Giri in der bärenstarken B-Gruppe abschneiden würde.

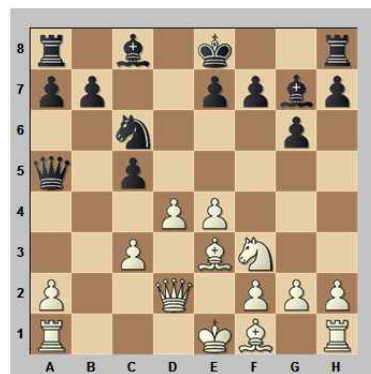
**Anish Giri** 2588

**Emil Sutovsky** 2657

72. Corus Chess 2010 - B-Gruppe, Wijk aan Zee (5)

**D85 – Grünfeld Verteidigung**

1.d4 ♘f6 2.c4 g6 3.♘c3 d5  
4.cxd5 ♘xd5 5.e4 ♘xc3  
6.bxc3 ♙g7 7.♗f3 c5 8.♙e3  
♚a5 9.♚d2 ♘c6

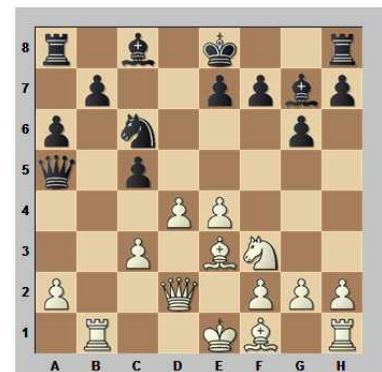


#### Aufgabe 1

Weiß am Zug! Für welchen der folgenden Turmzüge würden Sie plädieren?

- a). 10. ♖b1
- b). 10. ♖c1
- c). 10. ♖d1

10. ♖b1 a6

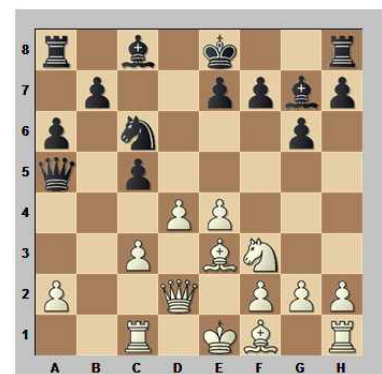


#### Aufgabe 2

Weiß am Zug! Zwei Züge stehen zur Auswahl:

- a). 11. ♙e2
- b). 11. ♖c1

11. ♖c1



#### Aufgabe 3

Schwarz am Zug! Was würden Sie spielen?

- a). 11... ♙g4
- b). 11... cxd4

11... cxd4 12. cxd4 ♚xd2+  
13. ♗xd2



# Partien

Nachspielen, Verstehen & Anwenden

# Lektion 17



### Aufgabe 4

Schwarz am Zug! Wie gehen Sie mit dem zentralen Bauernpaar des Gegners um?

- a). Hemmen mit 13...e6
- b). Ignorieren mit 13...0-0
- c). Ignorieren mit 13...Ld7
- d). Attackieren mit 13...f5

13...f5

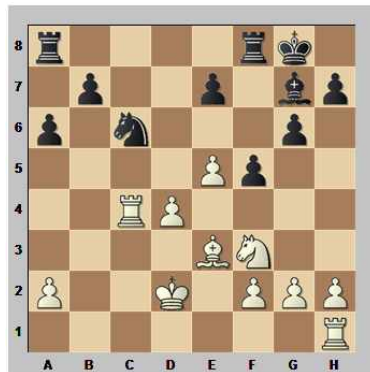


### Aufgabe 5

Weiß am Zug! Wie reagieren Sie?

- a). 14.exf5
- b). 14.♙d3
- c). 14.e5

14.e5 ♘e6 15.♙c4 ♘xc4  
 16.♜xc4 0-0

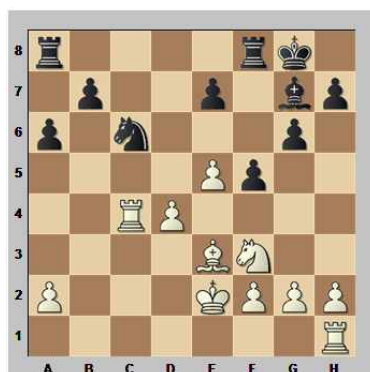


### Aufgabe 6

Weiß am Zug! Wie ist die Stellung zu bewerten?

- a). Der weltbekannte Grünfeld-Experte Sutovsky hat seinen jungen Gegner in der Eröffnung ausgetrickst. Schwarz steht besser!
- b). Das Spiel ist ausgeglichen!
- c). Der holländische Nachwuchsstar hat alles richtig gemacht. Weiß hat einen kleinen Vorteil!

17.♙e2



### Aufgabe 7

Schwarz am Zug! Für welchen der folgenden Pläne entscheiden Sie sich?

- a). 17...♜ad8 nebst ♜d5 und ♜fd8
- b). 17...e6 nebst h7-h6
- c). 17...h6 nebst ♜fd8

17...♜ad8 18.♜b1



### Aufgabe 8

Schwarz am Zug und Sie sind wieder gefragt!

- a). 18...♜d5
- b). 18...♜d7
- c). 18...e6

18...♜d5 19.a4 ♜fd8 20.g3 h6  
 21.h4 ♘a5 22.♜c7 ♜5d7  
 23.♜c5



# Partien

# Lektion 17

Nachspielen, Verstehen & Anwenden



### Aufgabe 9

Schwarz am Zug! Treffen Sie Ihre Wahl!

- a). 23...♗c6
- b). 23...♞d5

23...♞d5 24.♞xd5 ♞xd5  
 25.♞b6 ♔f7 26.♞d2



### Aufgabe 10

Schwarz am Zug! Wie verteidigen Sie die kritisch gewordene Stellung?

- a). 26...♞f8
- b). 26...♗c6

26...♞f8 27.♞c3 e6 28.♗e1  
 ♞e7 29.♗c2 ♞d8 30.♞xa5  
 ♞xa5 31.♞xb7+ ♔e8 32.♞b4  
 ♞d5 33.♞c4 ♞d7 34.♞c6 ♔f7  
 35.♞xa6 ♞b7 36.a5 ♞b2  
 37.♔d3 ♞a2 38.♞a7+ 1-0



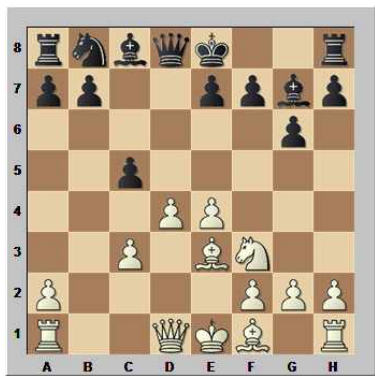
Anish Giri 2588

Emil Sutovsky 2657

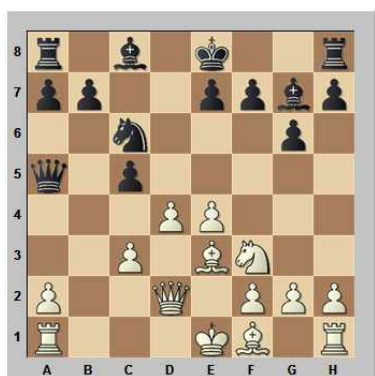
72. Corus Chess 2010 - B-Gruppe,  
Wijk aan Zee (5)

### D85 – Grünfeld Verteidigung

1.d4 ♘f6 2.c4 g6 3.♗c3 d5  
Grünfeld-Indisch ist das Ste-  
ckenpferd des israelischen  
Großmeisters. 4.cxd5 ♗xd5  
5.e4 ♗xc3 6.bxc3 ♗g7 7.♗f3  
c5 8.♗e3



Die Variante mit dem Bauern-  
opfer 8.♗b1 0-0 9.♗e2 cxd4  
10.cxd4 ♖a5+ 11.♗d2 ♖xa2  
wurde in den letzten Jahren  
häufiger diskutiert. 8...♖a5  
9.♗d2 ♗c6



### Aufgabe 1

**Weiß am Zug! Für welchen der folgenden Turmzüge würden Sie plädieren?**

- a). 10.♗b1
- b). 10.♗c1
- c). 10.♗d1

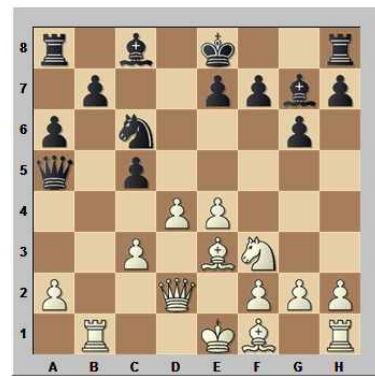
10.♗b1! ist stark und stellt eine eindeutige Drohung, die Schwarz nicht ignorieren darf.

10.♗c1 deckt c3 und bereitet so den Vormarsch des d-Bauern vor. 10...♗g4 11.d5 ♗d8 12.♗e2 mit Chancen auf Eröffnungsvorteil.

Nach dem wenig genauen 10.♗d1?! ♗g4 muss Weiß doch zu ♗c1 oder ♗b1 greifen. 11.♗b1

11.♗e2? ♗xf3 12.♗xf3 ♗d8 und Weiß verliert einen Bauern.

10...a6



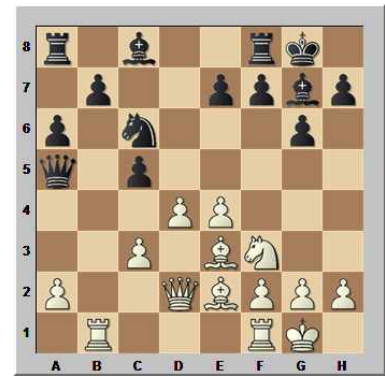
### Aufgabe 2

**Weiß am Zug! Zwei Züge stehen zur Auswahl:**

- a). 11.♗e2
- b). 11.♗c1

11.♗c1! Nachdem das Feld b6 geschwächt wurde, geht Weiß zur Tagesordnung über und stützt das Zentrum.

11.♗e2!? ist schon möglich, wenn man dann im nächsten Zug das Zentrum deckt. 11...0-0 12.0-0?



Analysediagramm

Einfache Entwicklung wird dem schwarzen Druck auf d4 nicht gerecht.

△12.♗c1

12...cxd4 13.♗xd4 ♗xd4 14.♗xd4 ♗xd4 15.♖xd4 ♗d8♣ und Schwarz hat Dank seiner besseren Struktur das etwas bessere Spiel.



# Partien

Nachspielen, Verstehen & Anwenden

# Lektion 17

### Aufgabe 3

**Schwarz am Zug! Was würden Sie spielen?**

- a). 11...♗g4
- b). 11...cxd4

11...cxd4! forciert den Damentausch. Vielleicht sah der sehr erfahrene Emil Sutovsky auch gerade gegen einen jungen Spieler die besten Erfolgsaussichten im Endspiel?

11...♗g4!? erzwingt den zentralen Bauernvorstoß, so dass die Damen noch eine Weile auf dem Brett bleiben. 12.d5 ♜d8

12...♗xf3 13.gxf3 ♘e5 14.♗e2

13.♗d3

13.♗e2 f5 14.0-0

13...0-0 14.0-0 f5 15.♘g5∞



Analysediagramm

12.cxd4 ♜xd2+ 13.♗xd2



### Aufgabe 4

**Schwarz am Zug! Wie gehen Sie mit dem zentralen Bauernpaar des Gegners um?**

- a). Hemmen mit 13...e6
- b). Ignorieren mit 13...0-0
- c). Ignorieren mit 13...Ld7
- d). Attackieren mit 13...f5

13...f5 schwächt die weiße Herrschaft über d5, erlaubt aber gleichzeitig die Blockade des Fianchetto-Läufers.

13...e6?! ist spielbar, aber etwas passiv. Schwarz wird Probleme mit der Entwicklung des Damenläufers bekommen. Die etwas gewagte Stellung des weißen Königs lässt sich nur mit aktivem Gegenspiel ausnutzen. 14.♗d3

14.d5 exd5 15.exd5 ♘e5 und der d-Bauer ist eher schwach.

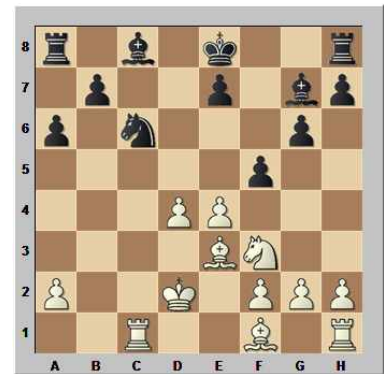
14...0-0 15.♞c4 f5 16.♗e2 ♗d7 17.♞hc1±

13...0-0 ist ebenfalls möglich, erlaubt Weiß jedoch, anzugreifen. Ein wichtiges Motiv ist dabei natürlich das Eindringen des Turmes auf der 7. Reihe. Hier eine Beispielvariante: 14.d5 ♜d8 15.♗e1 ♘e5 16.♘xe5 ♗xe5 17.f4± ♗d6 18.♗f2 e5?

♞18...♗d7 19.♗d3±

19.♗b6 ♞e8 20.♗c7! ♗xc7 21.♞xc7 exf4 22.♗f3 g5 23.h4 h6 24.hxg5 hxg5 25.♗c4 b5 26.♗b3 ♗g7 27.d6 ♗e6 28.d7+–

13...♗d7?! kann dagegen nicht empfohlen werden. Der Läufer steht auf d7 im Weg und bewirkt dort nichts. 14.d5 ♘e5 15.♘xe5 ♗xe5 16.f4 ♗d6 17.♗d3 f6 18.g3 0-0 19.♗d4±



### Aufgabe 5

**Weiß am Zug! Wie reagieren Sie?**

- a). 14.exf5
- b). 14.♗d3
- c). 14.e5

14.e5! Eindeutig am besten.



# Partien

Nachspielen, Verstehen & Anwenden

# Lektion 17

14. ♖d3?! ♜f8 15. exf5 ♙xf5  
 16. ♜c5 ♜b4=



Analysediagramm

Weiß kann seine schlechtere Struktur wohl gerade noch mit der besseren Figurenstellung kompensieren.

14. exf5? ♙xf5 15. ♙c4 ♜d8  
 16. ♙xa6 ♜xd4 17. ♙xd4 bxa6  
 18. ♙c3♞ ist ebenfalls nicht erfreulich für den Anziehenden.



Analysediagramm

14... ♙e6 15. ♙c4 ♙xc4  
 16. ♜xc4 0-0



## Aufgabe 7

Schwarz am Zug! Für welchen der folgenden Pläne entscheiden Sie sich?

- a). 17... ♜ad8 nebst ♜d5 und ♜fd8
- b). 17... e6 nebst h7-h6
- c). 17... h6 nebst ♜fd8

17... ♜ad8!? So geht es, der nächste Zug muss aber sitzen!

17... e6! ist am einfachsten.  
 18. ♜hc1

a) 18. ♙g5 ♜fe8 19. ♜hc1 h6

19... ♙h6 20. ♙e4!

20. ♙xe6?

20. ♙f3 ♜ad8=

20... ♜xe6 21. d5 ♙xe5 22. dxe6  
 ♙xc4 23. ♜xc4 ♜e8♞

b) 18. ♜b1 ♜f7=

18... h6 und Schwarz behält sich alle Möglichkeiten offen, b7 zu decken, und(!) gleichzeitig Druck auf d4 zu entfalten (z. B. mit ♜f7, ♜d8, ♜fd7). Später kann auch der Springer nach d5 überführt werden. Schwarz sollte die Chancen auf lange Sicht ausgleichen können.

17... h6?! ist weniger genau. Weiß kann die Koordination der schwarzen Figuren unterbinden mit 18. ♜b1! ♜fd8 19. ♜c5 Der Druck gegen b7 ist jetzt nicht mehr so leicht abzuschütteln. 19... ♜ab8

## Aufgabe 6

Weiß am Zug! Wie ist die Stellung zu bewerten?

a). Der weltbekannte Grünfeld-Experte Sutovsky hat seinen jungen Gegner in der Eröffnung ausgetrickst. Schwarz steht besser!

b). Das Spiel ist ausgeglichen!

c). Der holländische Nachwuchsstar hat alles richtig gemacht. Weiß hat einen kleinen Vorteil!

17. ♙e2♞ Richtig ist Antwort „c“. Bei Schwarz spielen Läufer und König zunächst noch nicht mit. Weiß kann Druck am Damenflügel machen und hat so mehr als ausreichenden Ersatz für das Loch auf d5.



# Partien

# Lektion 17

Nachspielen, Verstehen & Anwenden

19...♖d7? 20.e6+-

20.h4 e6 21.♖b6 ♘f7 22.♖c2  
 ♖dc8 23.♖cb2 ♖c7 24.♘d3±  
 und mit der Aktivierung des  
 weißen Springers wird das Le-  
 ben schwer für den Nachzie-  
 henden.

17...♖fd8! ist ein anderer Weg  
 zur richtigen Aufstellung der  
 schwarzen Figuren. 18.♖hc1

18.♖b1 ♖d7

18...h6 19.h3 e6 20.g4 ♖d7±  
 Der weiße Vorteil ist marginal.

18.♖b1



**Aufgabe 8**  
 Schwarz am Zug und Sie  
 sind wieder gefragt!

- a). 18...♖d5
- b). 18...♖d7
- c). 18...e6

18...♖d5?! Der Turm sieht  
 zwar schön aus, steht aber  
 nicht gut.

18...♖d7!= war hier spielbar, da  
 19.e6?! ♖d6!± diesmal unge-  
 fährlich ist.

18...e6? scheitert hier am ver-  
 einigten Angriff von ♘f3 und  
 ♖b1: 19.♘g5!+- ♖fe8

19...f4 20.♖xb7 ♘h6 21.♖xc6  
 ♘xg5 22.♖cc7 ♘h6 23.♖xh7  
 fxe3 24.♖xh6 ♖xf2+ 25.♘xe3  
 ♖xg2 26.♖bh7

20.♖xb7 ♘a5 21.♖xg7+ ♘xg7  
 22.♖c7+ ♘g8 23.♘xh7

19.a4± ♖fd8 20.g3 Damit si-  
 cher Anish Giri sein Zentrum  
 ab. Er muss nicht mehr mit f5-  
 f4 rechnen.

20.♖c2!? So hätte er erst noch  
 eine geschickte Falle stellen  
 können. 20...♖5d7

20...f4? 21.♖xb7! ♘a5 22.♖xe7  
 fxe3 23.fxe3 ♖5d7 24.♖xd7  
 ♖xd7 25.♖c8+ ♘f8 26.♘g5+-

21.g3

20...h6

20...g5? wäre eine interessante  
 Idee, funktioniert aber nicht:  
 21.♘xg5 ♘xd4+ 22.♖xd4

22.♘xd4 ♖xd4 23.♖xd4 ♖xd4  
 24.♖xb7 ♘xe5 25.♖xe7+-

22...♖xd4 23.♘e6+-

21.h4 ♘a5 22.♖c7 ♖5d7  
 23.♖c5



**Aufgabe 9**  
 Schwarz am Zug! Treffen Sie  
 Ihre Wahl!

- a). 23...♘c6
- b). 23...♖d5

23...♖d5

23...♘c6? führt sofort in den  
 Abgrund. Die schwarze Stel-  
 lung erweist sich als zu labil.  
 24.e6! ♖d5

24...♖d6 25.♖xb7; 24...♖c7?  
 25.d5

25.♖xb7+-

24.♖xd5 ♖xd5 25.♖b6 ♘f7  
 26.♘d2

26.♘d3 sieht auf den ersten  
 Blick energischer aus, ist aber  
 nicht unbedingt besser.  
 26...♖d8 27.e6+ ♘e8 28.♘d2  
 ♘c6 29.♘c3 ♖d6 30.♖xb7±





### Aufgabe 10

**Schwarz am Zug! Wie verteidigen Sie die kritisch gewordene Stellung?**

- a). 26...♗f8  
 b). 26...♖c6

26...♗f8? Das wird sich als verlorenes Tempo erweisen. Der Läufer kommt zu spät ins Spiel.

Mit 26...♖c6 27.♗c3 ♘d8 28.♗e1± hätte der Nachziehende deutlich bessere Remischancen bewahrt.

27.♗c3 Giri wird seinen Springer umgruppieren und dann einfach einen Bauern gewinnen, für den Sutovsky keinen Ersatz hat. Im Gegenteil: Seine Figuren stehen weiterhin passiv. 27...e6 28.♗e1

Natürlich nicht 28.♗xa5? ♗xa5 29.♗xb7+ ♗e7=

28...♗e7 29.♗c2 ♗d8 30.♗xa5 ♗xa5 31.♗xb7+ ♗e8 32.♗b4 ♗d5 33.♗c4 Der junge Großmeister spielt das Partieende sehr routiniert und lässt nichts mehr anbrennen. 33...♗d7 34.♗c6 ♗f7 35.♗xa6 ♗b7 36.a5 ♗b2 37.♗d3 ♗a2

38.♗a7+ Eine reife Leistung des holländischen Nachwuchstars, symptomatisch für seinen grandiosen Start ins Turnier. Er begann mit 5 aus 6 und war dann nicht mehr zu stoppen. Der Sieg in der B-Gruppe beinhaltet auch einen Startplatz in der A-Gruppe im nächsten Jahr. Wir dürfen gespannt sein, wie er gegen die Weltspitze abschneiden wird. 1-0

