

## LEKTION 16

### Inhalt

*Partie mit Aufgaben*

*Partie mit Lösungen*

In dieser Lektion bearbeiten wir die Partie Short - Nakamura vom Corus Chess 2010. Hikaru Nakamura hat in Wijk aan Zee einmal mehr gezeigt, dass er im Kreis der Supergroßmeister angekommen ist. Der amerikanische Bullet-Spezialist, der vor ein paar Jahren noch einen eher oberflächlichen Eindruck machte, ist inzwischen auch in der Lage, kleine Vorteile geduldig auszubauen. Aber er liebt natürlich immer noch die Situationen, in denen schnelles "Draufhauen" angesagt ist. Genau das ist ihm in der dritten Runde gegen Nigel Short gelungen.

**Nigel Short** 2696

**Hikaru Nakamura** 2708

72. Corus Chess 2010 - A-Gruppe, Wijk aan Zee (3)

**B58 – Sizilianisch**  
(Boleslawski-Variante)

1.e4 c5 2.♘f3 d6 3.d4 cxd4  
4.♗xd4 ♗f6 5.♗c3 ♘c6 6.♙e2  
e5 7.♗f3 h6 8.0-0 ♙e6 9.b3 a6  
10.♞e1 ♞c8 11.♙b2 ♙e7  
12.♙f1 0-0 13.♗d5



### Aufgabe 1

Hätten Sie wie Nakamura gespielt oder den starken Springer sofort beseitigt?

- a). 13...♙g4
- b). 13...♙xd5

13...♙g4 14.c4 ♗xd5 15.exd5



### Aufgabe 2

Muss Schwarz den angegriffenen Springer ziehen? Und wohin? Dieses Mal gibt es drei Züge zur Auswahl.

- a). 15...♗d4
- b). 15...♗b8
- c). 15...♙xf3

15...♗b8 16.h3 ♙h5 17.♙e2  
♗d7 18.♞c1



# Partien

# Lektion 16

Nachspielen, Verstehen & Anwenden

### Aufgabe 3

Wie setzen Sie als Schwarzer fort?

- a). 18...f5
- b). 18...♙xf3
- c). 18...♙g6

18...♙g6 19.b4



### Aufgabe 4

Action im Zentrum oder zunächst noch ein Nadelstich am Damenflügel?

- a). 19...e4
- b). 19...a5

19...e4 20.♘d2 ♖b6 21.a3



### Aufgabe 5

Schwarz hat reichlich Auswahl. Doch Sie müssen sich entscheiden!

- a). 21...♙h4
- b). 21...♙f6
- c). 21...e3
- d). 21...♙g5

21...♙h4 22.c5 dxc5 23.♘c4 ♗d8 24.♙h5



### Aufgabe 6

Wie hätten Sie an Stelle des Schwarzen fortgesetzt?

- a). 24...cxb4
- b). 24...♙xh5
- c). 24...♙xf2

24...cxb4 25.♙xg6 fxg6 26.♖xe4 ♙xf2+ 27.♙h1 b5 28.♘e5 ♖xc1 29.♙xc1 ♘xe5 30.♖xe5



### Aufgabe 7

Schwarz steht auf Gewinn. Wie hätten Sie fortgesetzt?

- a). 30...♙g3
- b). 30...♙h7
- c). 30...♙c5

30...♙g3 31.♖e3



### Aufgabe 8

Würden Sie nun wie Nakamura den Läufer nach f4 stellen oder gibt es für ihn gar noch ein besseres Feld?

- a). 31...♙f4
- b). 31...♙b8



# Partien

# Lektion 16

Nachspielen, Verstehen & Anwenden

31...♙f4 32.♞d3 ♘d6 33.axb4 42...♞b4 43.♞d8+ ♔h7 0-1  
 ♜f6 34.♙e3



### Aufgabe 9

Es führen mehrere Wege zum Ziel. Gewinnen beide der folgenden Züge oder muss Schwarz noch auf der Hut sein?

- a). 34...♜f1
- b). 34...♜e5

34...♜f1+ 35.♙g1 ♞f4 36.g4  
 ♜xd1 37.♞xd1 ♞xb4 38.♞e1  
 ♞f4 39.♞a1 ♞a4 40.♞e1 b4  
 41.♞e6 b3 42.♞xd6



### Aufgabe 10

Hätten Sie nun auch den Turm hinter den Freibauern gestellt?

- a). Selbstverständlich!
- b). Lieber nicht!



**Nigel Short** 2696

**Hikaru Nakamura** 2708

72. Corus Chess 2010 - A-Gruppe,  
 Wijk aan Zee (3)

**B58 – Sizilianisch**  
 (Boleslawski-Variante)

1.e4 c5 2.♘f3 d6 3.d4 cxd4  
 4.♗xd4 ♗f6 5.♗c3 ♗c6 6.♙e2  
 e5 Schwarz nimmt ein Loch  
 auf d5 in Kauf. Aber der Bauer  
 e5 ist eine Garantie, dass man  
 nicht schnell am Königsflügel  
 angegriffen und matt gesetzt  
 wird.



7.♗f3 h6 8.0-0 ♙e6 9.b3 a6  
 10.♞e1 ♞c8 11.♙b2 ♙e7  
 12.♙f1



Der Aufbau mit ♞e1 und ♙f1  
 war eine Spezialität von Geller.  
 Weiß übt damit Druck gegen  
 e5 aus und verhindert so  
 schwarzes d6-d5. 12...0-0  
 13.♗d5



**Aufgabe 1**  
 Hätten Sie wie Nakamura  
 gespielt oder den starken  
 Springer sofort beseitigt?

- a). 13...♙g4
- b). 13...♙xd5

13...♙g4! Die Partiefortsetzung  
 ist stark. Nigel hat versucht,  
 h2-h3 einzusparen und das  
 nutzt Nakamura jetzt aus.

13...♙xd5?! ist weniger emp-  
 fehlenswert. Nach 14.exd5  
 ♗b8 15.c4 ♗bd7 hat Weiß  
 Raumvorteil und das Läufer-  
 paar.



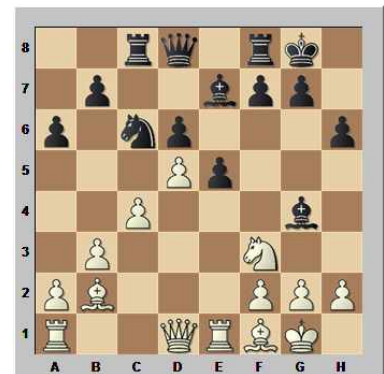
Analysediagramm

Sein langfristiger Plan besteht  
 in der Vorbereitung von c4-c5.

14.c4

14.♗xe7+ ♞xe7 15.h3?! führt  
 nach 15...♙xf3 16.♞xf3 ♗b4  
 zum Bauernverlust.

14...♗xd5 15.exd5



**Aufgabe 2**  
 Muss Schwarz den ange-  
 griffenen Springer ziehen?  
 Und wohin? Dieses Mal gibt  
 es drei Züge zur Auswahl.

- a). 15...♗d4
- b). 15...♗b8
- c). 15...♙xf3

15...♗b8! Der bescheiden wirk-  
 ende Partiezug ist die ehrgei-  
 zigste Fortsetzung!

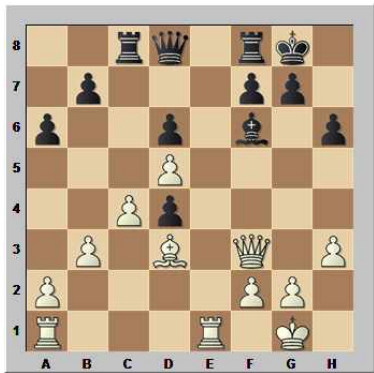
15...♗d4!? ist ebenfalls spiel-  
 bar. Aber nach 16.♙xd4 exd4  
 17.h3 ♙xf3 18.♞xf3 ♙f6  
 19.♙d3± hat Weiß einen  
 hauchdünnen Vorteil und eine  
 nahezu unverlierbare Stellung.



# Partien

Nachspielen, Verstehen & Anwenden

# Lektion 16



Analysediagramm

Nach 15...♙xf3?! 16.♖xf3 ♘d4 17.♙xd4 exd4 18.♙d3± erreicht Weiß eine noch bessere Version der vorherigen Variante.



Analysediagramm

16.h3 ♙h5 17.♙e2 ♘d7 18.♖c1



### Aufgabe 3

Wie setzen Sie als Schwarzer fort?

- a). 18...f5
- b). 18...♙xf3
- c). 18...♙g6

18...♙g6! Der Partiezug ist solide und stark zugleich.

Wenn Sie sich für 18...♙xf3! entschieden haben, wollten Sie nach 19.♙xf3 bestimmt mit 19...f5→ fortsetzen. Das ist auch stark. Schwarz plant e5-e4 nebst ♙f6 um das weiße Läuferpaar zu halbieren.

Sofort 18...f5?! ist sehr riskant. Weiß hat den Trick 19.♘d4 ♙xe2 20.♖xe2 mit der Drohung ♘e6.



Analysediagramm

Aber nach 20...♘c5 21.♙a3 exd4 22.♙xc5 ♖xc5!? 23.♖xe7 ♖xe7 24.♖xe7 b5 erhält Schwarz noch ausreichendes Gegenspiel.

19.b4



### Aufgabe 4

Action im Zentrum oder zunächst noch ein Nadelstich am Damenflügel?

- a). 19...e4
- b). 19...a5

19...e4! Übersichtlich und stark!

Nach 19...a5?! muss Weiß unbedingt 20.a3 spielen. 20...e4 führt dann nach 21.♘d4∞ zu einer sehr unklaren Stellung.



Analysediagramm

Nach beispielsweise 21...♙g5 22.♘b5 kann Weiß sogar ein Qualitätsoffer wagen. 22...♙xc1!? 23.♖xc1 ♘f6 24.♖f4 axb4 25.axb4 ♘e8 26.h4♞ Weiß hat reichlich Kompensation.



# Partien

# Lektion 16

Nachspielen, Verstehen & Anwenden

20. ♖d2 ♜b6 21. a3



### Aufgabe 5

Schwarz hat reichlich Auswahl. Doch Sie müssen sich entscheiden!

- a). 21... ♗h4
- b). 21... ♗f6
- c). 21... e3
- d). 21... ♗g5

21... ♗h4!? Der Partiezug ist gut genug, aber nicht die beste Wahl!

21... ♗f6?! ist nicht energisch genug. Nach 22. ♗xf6 ♘xf6 23. ♘b3= mit der Absicht ♜d4 kann Weiß aufatmen.



Analysediagramm

Aber 21... e3! ist sehr stark. 22. fxe3

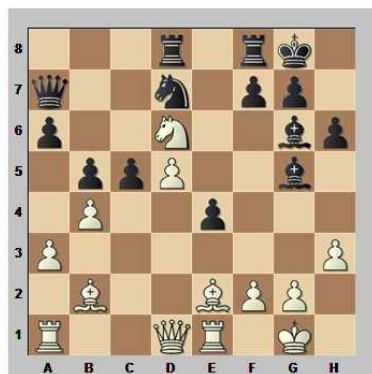
Auch 22. c5?! macht keinen guten Eindruck. Nach 22... exf2+ 23. ♗xf2 dxc5 24. ♘c4 ♜a7-+ hat Weiß einen Bauern weniger und der König steht furchtbar.

22... ♜xe3+ 23. ♗h1 ♗h4 24. ♖f1 ♗f6 25. ♗xf6 ♘xf6 26. ♖f3 ♜g5 27. ♗d3 ♖fe8+ ist Weiß in Schwierigkeiten.



Analysediagramm

21... ♗g5! droht vernichtend e4-e3 und ist auch sehr stark. Nach 22. c5 dxc5 23. ♘c4 ♜a7 24. ♖a1?! (Was sonst?) 24... b5 25. ♘d6 ♖cd8-+ hat Schwarz gewaltigen Vorteil.



Analysediagramm

22. c5

Natürlich nicht 22. ♖f1?! wegen 22... ♗xf2+ 23. ♖xf2 e3+.

22... dxc5 23. ♘c4



23... ♜d8

Konsequenter war 23... ♜a7.

24. ♗h5?



### Aufgabe 6

Wie hätten Sie an Stelle des Schwarzen fortgesetzt?

- a). 24... cxb4
- b). 24... ♗xh5
- c). 24... ♗xf2

24... cxb4! Der Partiezug ist am einfachsten.



# Partien

Nachspielen, Verstehen & Anwenden

# Lektion 16

24...♙xh5! ist auch gut. Nach 25.♖xh5 cxb4 26.axb4 ♕g5! 27.♖c2-+ steht Weiß auf Verlust.

24...♙xf2+? sieht gut aus, ist aber zu gierig. Nach 25.♗xf2 ♖h4+ 26.g3 kommt es zum Damentausch. 26...♖xh5 27.♖xh5 ♕xh5 28.♜d6!± Plötzlich steht Weiß besser.

25.♙xg6 fxg6 26.♖xe4 ♙xf2+ 27.♗h1 b5 28.♜e5 ♖xc1 29.♙xc1 ♜xe5 30.♖xe5



**Aufgabe 7**  
 Schwarz steht auf Gewinn. Wie hätten Sie fortgesetzt?

- a). 30...♙g3
- b). 30...♗h7
- c). 30...♙c5

30...♙g3! Der Partiezug ist stark und sicher.

Wenn Sie sich für das pffiffige 30...♗h7!? entschieden haben, mussten Sie schon gut rechnen. Nach 31.axb4 ♙g3 32.♖e3 funktioniert 32...♖xd5.



Analysediagramm

Nach 33.♖d3 hat Schwarz 33...♖c4-+ und das sollten Sie bei 30...♗h7 schon gesehen haben.

Natürlich ist 30...♙c5 auch gut. Nach 31.axb4 ♖f6! 32.♖e1 ♙xb4 33.♙d2 ♙d6-+ steht Schwarz auf Gewinn.

31.♖e3

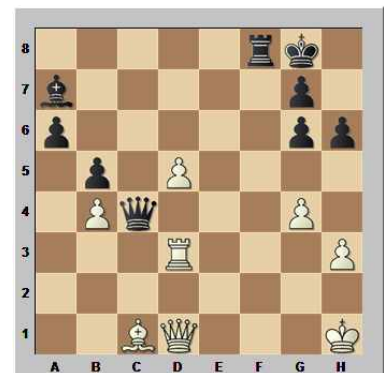


**Aufgabe 8**  
 Würden Sie nun wie Nakamura den Läufer nach f4 stellen oder gibt es für ihn gar noch ein besseres Feld?

- a). 31...♙f4
- b). 31...♙b8

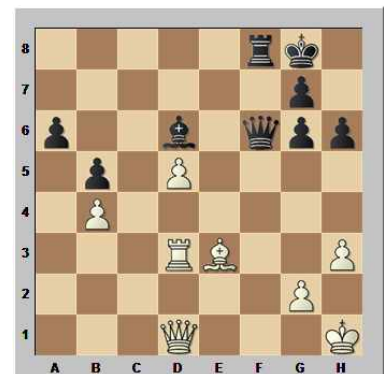
31...♙f4!? Natürlich verdirbt der Partiezug nichts.

Aber 31...♙b8! war tatsächlich noch stärker. Nach 32.axb4 ♖c7 33.g3 ♙a7! 34.♖d3 ♖c8! 35.g4 ♖c4-+ kommt so langsam das Matt in Sicht.



Analysediagramm

32.♖d3 ♙d6 33.axb4 ♖f6 34.♙e3



**Aufgabe 9**  
 Es führen mehrere Wege zum Ziel. Gewinnen beide der folgenden Züge oder muss Schwarz noch auf der Hut sein?

- a). 34...♖f1
- b). 34...♖e5



# Partien

# Lektion 16

Nachspielen, Verstehen & Anwenden

34...♖f1+ Sicher ist sicher. Der Partiezug gewinnt.

Doch auch die Mattdrohung 34...♖e5 war richtig gut. Nach 35.♗g1 ♜f2 mit der Drohung ♜e2-e1



Analysediagramm

36.♗d2 ♜xd2 37.♖xd2 ♔h7-- ist Weiß in Zugzwang.

35.♗g1 ♜f4 36.g4 ♖xd1  
 37.♗xd1 ♜xb4 38.♗e1 ♜f4  
 39.♗a1 ♗a4 40.♗e1 b4 41.♗e6  
 b3! 42.♗xd6



### Aufgabe 10

Hätten Sie nun auch den Turm hinter den Freibauern gestellt?

- a). Selbstverständlich!
- b). Lieber nicht!

42...♗b4!-- Gelernt ist gelernt!  
 43.♗d8+

43.♗d4 hilft auch nicht mehr. Nach 43...♗xd4 44.♗d8+ ♔h7 45.♗b8 ♗d3 46.d6 a5 47.d7 a4 48.d8♖ ♗xd8 49.♗xd8 b2 kommt ein Freibauer durch.

43...♔h7 Weiß gab auf. 0-1

