

LEKTION 14

Inhalt

Partie mit Aufgaben

Partie mit Lösungen

Für diese Lektion habe ich die Partie Aronian - Nakamura ausgesucht. Bei der Mannschaftsweltmeisterschaft 2009 hat Hikaru Nakamura am ersten Brett für die USA ein hervorragendes Ergebnis erzielt. Verloren hat er nur gegen Levon Aronian, der einmal mehr eine eigentlich sehr bekannte Stellung ungewöhnlich behandelte.

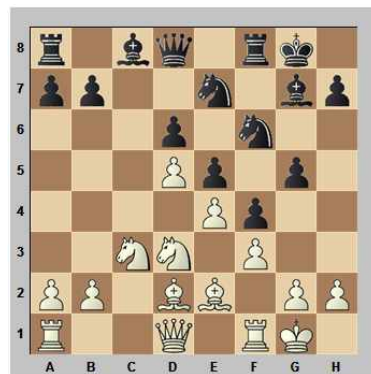
Levon Aronian 2781

Hikaru Nakamura 2708

World Team Championship 2009, Bursa (8)

E99 – Königsindisch (Klassisch)

1.d4 ♘f6 2.♘f3 ♘g6 3.c4 ♙g7
4.♘c3 d6 5.e4 0-0 6.♙e2 e5
7.0-0 ♘c6 8.d5 ♘e7 9.♘e1
♘d7 10.♘d3 f5 11.♙d2 ♘f6
12.f3 f4 13.c5 ♘5 14.cxd6
cxd6



Aufgabe 1

Wir stecken immer noch mitten in der Eröffnungstheorie. Wie hätten Sie an Stelle von Weiß fortgesetzt?

- a). 15.♙h1
- b). 15.♙c1
- c). 15.♙c2
- d). 15.♘f2

15.♘f2 ♘g6 16.♙c2 ♙f7
17.♙fc1 ♘e8 18.a4 h5



Aufgabe 2

Was hätten Sie nun als Weißer gespielt?

- a). 19.♘cd1
- b). 19.♘b5
- c). 19.h3

19.♘cd1 ♙f8 20.♙a3 a6



Aufgabe 3

Es gibt wieder drei Züge zur Auswahl. Was spielen Sie?

- a). 21.♙c3
- b). 21.♙c3
- c). 21.a5



Partien

Lektion 14

Nachspielen, Verstehen & Anwenden

21. ♖c3 ♘d7 22. ♗a5 b6
 23. ♗b4 ♙g7 24. ♞ac3 ♜h4
 25. h3 ♚e7 26. ♚e1 ♗b8



Aufgabe 4
 Wie soll Weiß hier weitermachen?

- a). 27. ♔h1
- b). 27. ♔f1
- c). 27. ♞c6

27. ♔f1 ♘d8 28. ♞b3 ♚c7
 29. ♗a3 ♗d8 30. ♞bc3 ♚b8
 31. b4 ♞a7



Aufgabe 5
 Es wird Zeit, etwas zu unternehmen. Wie hätten Sie fortgesetzt?

- a). 32. ♞1c2
- b). 32. a5
- c). 32. ♞c6

32. ♞c6 b5 33. axb5 axb5
 34. ♞a6 ♞b7



Aufgabe 6
 Und nun? Finden Sie den besten Zug für Weiß heraus!

- a). 35. ♜c3
- b). 35. ♞cc6
- c). 35. ♞a8

35. ♞cc6 ♚xc6 36. dxc6 ♞a7
 37. ♜c3 d5 38. ♜xd5 ♜f5



Aufgabe 7
 Jetzt droht die Gabel ♜g3. Weiß hat die Qual der Wahl. Dieses Mal gibt es nur zwei Züge zur Auswahl.

- a). 39. exf5
- b). 39. ♚xb5

39. exf5 ♗xd5 40. ♜e4 ♙g7
 41. ♜xg5 ♜g7



Aufgabe 8
 Ist das von Aronian nun gebrachte Damenopfer 42. Tb6 wirklich spielbar?

- a). Ja!
- b). Nein!

42. ♞b6 ♜xf5 43. ♞xb8+ ♔g7
 44. ♗b2 ♞a2 45. ♗b1 ♞c2
 46. ♞xb5 ♗d6 47. ♞b7 ♜h6



Aufgabe 9
 Wie würden Sie jetzt spielen?

- a). 48. ♔g1
- b). 48. ♜f7
- c). 48. ♜e4



Partien

Lektion 14

Nachspielen, Verstehen & Anwenden

48. ♖g1 ♜xc6 49. ♗f7+ ♝xf7
 50. ♞xf7 ♘e3 51. ♞a7 ♞d5



Aufgabe 10

Es gibt mehrere starke Züge für Weiß. Doch ist auch jeder der folgenden Vorschläge gut?

- a). 52. ♞a1
- b). 52. ♞c3
- c). 52. ♞a3

52. ♞a1 ♘xg2 53. ♞a6+ 1-0



Partien

Lektion 14

Nachspielen, Verstehen & Anwenden



Aufgabe 3
 Es gibt wieder drei Züge zur Auswahl. Was spielen Sie?

- a). 21. ♖c3
- b). 21. ♜c3
- c). 21. a5

21. ♖c3! Aronians Fortsetzung ist ungewöhnlich aber stark. Er macht Lockerungsübungen am Damenflügel.

21. ♜c3!? ist die offensichtliche Fortsetzung. Aber nach 21... ♗d7 22. ♖b3 ♜b8 hat Weiß am Damenflügel nicht besonders viel erreicht.

21. a5?! spielt man in diesen Stellungen, um mit dem Springer auf b6 einzureiten. Aber dafür steht der ♘d1 einfach zu weit weg.

21... ♗d7 22. ♖a5 b6 23. ♖b4



Ab jetzt muss Schwarz immer mit den Qualitätsoffer Tc6 rechnen. 23... ♜g7 24. ♜ac3 ♘h4 25. h3 ♗e7 26. ♗e1 ♖b8



Aufgabe 4
 Wie soll Weiß hier weitermachen?

- a). 27. ♔h1
- b). 27. ♔f1
- c). 27. ♜c6

27. ♔f1! Mir gefällt Aronians Zug ausgesprochen gut. Er hat auch seine Hausaufgaben gemacht. Diesen Königszug hat der Königsindisch-Spezialist Genna Sosonko in ähnlichen Stellungen sehr oft gespielt.

27. ♔h1? findet mein Rechner gar nicht schlecht. Aber der König hat dort wirklich gar nichts verloren!

27. ♜c6!? ist eine spannende und gute Fortsetzung. Nach 27... ♗xc6 28. dxc6 ♘h8 29. ♘c3 kann Weiß sogar 29...d5 zulassen.



Analysediagramm

Nach 30. ♖b3 d4 31. ♘d5 ♗d8 32. ♖a3 ♗ hat Weiß mehr als genug Kompensation für die geopfert Qualität.



Analysediagramm

27... ♗d8 28. ♖b3 ♗c7 29. ♖a3 ♗d8 30. ♖bc3 ♗b8 31. b4 ♖a7



Partien

Lektion 14

Nachspielen, Verstehen & Anwenden

Aufgabe 5

Es wird Zeit, etwas zu unternehmen. Wie hätten Sie fortgesetzt?

- a). 32. ♖1c2
- b). 32. a5
- c). 32. ♖c6

32. ♖c6! Endlich!

Nach 32. a5?! zieht Schwarz natürlich 32... b5. Wenn es ihm dann noch gelingt, ein Turmpaar zu tauschen kann er den königsindischen Läufer auf a7 hervorragend einsetzen.

Wenn Sie sich für 32. ♖1c2 entschieden haben, war ihre Absicht bestimmt, mit ♖c1 zu vertrippeeln, um ♖c8 zu drohen. Aber nach 32... b5 hat Weiß nichts Besseres als 33. ♖c6. Dann kann man die Qualität auch gleich opfern.

32... b5?! Damit schafft er ein Angriffsobjekt für Weiß. Zäher war 32... ♗xc6 33. dxc6 ♖gc7 Nach 34. b5 axb5 35. ♖b3+ ♔g7 36. ♗xb5 ♕f6 steht Schwarz nicht schön, aber er lebt noch. 33. axb5 axb5 34. ♖a6 ♖b7



Aufgabe 6

Und nun? Finden Sie den besten Zug für Weiß heraus!

- a). 35. ♗c3
- b). 35. ♖cc6
- c). 35. ♖a8

35. ♖cc6! Jetzt werden die Fortschritte am Damenflügel deutlich.

35. ♗c3?! bringt nicht viel. Nach 35... ♗f6 36. ♗d3 hat Weiß seine besten Verteidiger weggezogen. Nach 36... ♗c7 37. ♗f2 ♗g6 ist Schwarz bereit für g4.

35. ♖a8?! ist keine besonders gute Idee. Nach 35... ♗c7 36. ♖a5? ♖e8 verliert Weiß die Qualität.

35... ♗xc6 36. dxc6 ♖a7 37. ♗c3 d5 Davon hält mein Rechner natürlich nichts. Aber Weiß steht in jedem Fall besser. 38. ♗xd5 ♗f5



Aufgabe 7

Jetzt droht die Gabel ♗g3. Weiß hat die Qual der Wahl. Dieses Mal gibt es nur zwei Züge zur Auswahl.

- a). 39. exf5
- b). 39. ♗xb5

39. exf5! Der Partiezug ist klar die stärkste Fortsetzung. Weiß gibt sein Monster d5 um auf e4 ein noch schlimmeres zu installieren.

39. ♗xb5!? ist auch nicht schlecht. Aber nach 39... ♗d4 40. ♗c4 ♔h7 41. b5 ♖xa6 42. bxa6 ♖c8 43. ♖f8!? ♖xc6 44. ♗d3 ist die Lage trotzdem nicht so übersichtlich wie in der Partie.

39... ♖xd5 40. ♗e4 ♖gc7 41. ♗xg5 ♗g7?



Aufgabe 8

Ist das von Aronian nun gebrachte Damenopfer 42. Tb6 wirklich spielbar?

- a). Ja!
- b). Nein!

42. ♖b6!? Das Damenopfer ist nicht unbedingt nötig aber korrekt! 42... ♗xf5

42... ♖xa3 führt nach 43. ♖xb8+ ♗e8 44. ♖xe8+ ♔g7 45. ♗e6+ ♔h7 46. ♗xc7 zu einer reichen Ernte für Weiß. Nach 46... ♖xc6 47. ♖e7+ ♔h8 48. ♗e6+- steht Schwarz ganz schlecht.



Partien

Lektion 14

Nachspielen, Verstehen & Anwenden

43. ♖xb8+ ♔g7 44. ♜b2 ♞a2
 45. ♜b1 ♞c2 46. ♞xb5 ♜d6
 47. ♞b7 ♔h6



Aufgabe 9
 Wie würden Sie jetzt spielen?

- a). 48. ♔g1
- b). 48. ♖f7
- c). 48. ♖e4

48. ♔g1! Der Partiezug ist stark und sicher. Schwarz kommt zu keiner Mattdrohung.

48. ♖f7+? ist verkehrt. Nach 48... ♞xf7 49. ♞xf7 ♖e3+ 50. ♔g1 ♜g6+- geht es plötzlich anders herum.



Analysediagramm

48. ♖e4!? funktioniert besser. Aber nach 48... ♖e3+ 49. ♔g1 ♜g6 droht Schwarz wieder Matt. 50. g4! hält allerdings den Laden zusammen.

48... ♜xc6 49. ♖f7+ ♞xf7 Nach 49... ♔g7 ist 50. ♖d8!+- sehr stark. 50. ♞xf7 ♖e3 51. ♞a7 ♜d5



Aufgabe 10
 Es gibt mehrere starke Züge für Weiß. Doch ist auch jeder der folgenden Vorschläge gut?

- a). 52. ♜a1
- b). 52. ♖c3
- c). 52. ♞a3

52. ♜a1 Der Partiezug droht vernichtend ♜a6 und ist daher übersichtlich und gut.

52. ♖c3!+- ist auch sehr pfiffig, da der ♞c2 ja quasi gefesselt ist.

52. ♞a3! erlaubt zwar 52... ♞c6, aber nach 53. b5 ♞d6 54. ♞d3+- ist Schwarz auch mausetot.

52... ♖xg2 53. ♜a6+ Schwarz gab auf. 1-0

