



LEKTION 12

Inhalt

Partie mit Aufgaben

Partie mit Lösungen

Für diese Lektion habe ich die Partie Polgar - Gelfand aus der dritten Runde des World-Cup in Khanty-Mansiysk ausgesucht. Judit Polgar war gegen Boris Gelfand in eine unangenehme Situation geraten. Sie musste die zweite Partie auf Bestellung gewinnen, um die Tiebreaks zu erreichen. Das ist an sich schon schwierig genug, denn der „lebenslängliche“ Najdorf-Spieler Gelfand ist seinem Sizilianer untreu geworden und spielt seit der WM in San Luis regelmäßig und mit Erfolg das supersolide Russisch. Ich glaube er hat damit noch nie eine Partie verloren. Judits Aufgabe war also denkbar schwierig, aber Sie schaffte es in bester Kaffeehausmanier, das Brett anzuzünden.

Judit Polgar 2680
Boris Gelfand 2758
 FIDE World Cup 2009,
 Khanty-Mansiysk (3.2)

C24 – Läufer Spiel

1.e4 e5 2.♘c4 ♘f6 3.d3 c6



Aufgabe 1

Nein, ich bin keineswegs im Chess960-Modus. Die erste Aufgabe kommt nur deshalb so früh, weil ich Sie an meiner Begeisterung über Judits Eröffnungswahl teilhaben lassen will. Was hätten Sie denn an Stelle der Ungarin gespielt?

- a). 4.♞e2
- b). 4.♞f3
- c). 4.f4

4.♞e2 ♙e7 5.♞f3 0-0 6.♙b3 d6
 7.0-0 ♞bd7 8.c3 a5



Aufgabe 2

Schwarz will mit a5-a4 am Damenflügel Raum gewinnen. Wie hätten Sie fortgesetzt?

- a). 9.♞d1
- b). 9.a3
- c). 9.a4
- d). 9.d4

9.a4 b5 10.♙c2 ♙a6 11.axb5
 cxb5 12.♞bd2 ♞c7



Partien

Lektion 12

Nachspielen, Verstehen & Anwenden



Aufgabe 3

Schwarz will mit f8c8 und b4 am Damenflügel Druck machen. Es wird Zeit, sich für eine Aufstellung im Zentrum zu entscheiden.

- a). 13.c4
- b). 13.d4

$\text{13.d4 a4 14.}\text{d3 f8b8}$



Aufgabe 4

Was nun? Entscheiden Sie!

- a). $\text{15.}\text{d4}$ und ein schnelles f4
- b). $\text{15.}\text{e1}$ und die "spanische Schablone" mit d1f1 , g3 usw.

$\text{15.}\text{d4 g6}$



Aufgabe 5

Hätten Sie jetzt auch 16.f4 gezogen?

- a). Ja, natürlich!
- b). Nein, das ist wegen 16.exf4 und d5 viel zu riskant

$\text{16.f4 exf4 17.}\text{d3 d5}$
 $\text{18.}\text{d2 b6}$



Aufgabe 6

Mein Rechner empfiehlt hier nun $\text{19.}\text{f8b1}$. Mit solchen Zügen will ich Sie heute aber nicht langweilen. Wählen Sie zwischen den folgenden beiden Zügen!

- a). 19.e5
- b). 19.g4

$\text{19.g4 fxg3 20.}\text{d5 d4}$



Aufgabe 7

Das wird eine harte Nuss. Was hätten Sie gespielt?

- a). $\text{21.}\text{d5}$
- b). $\text{21.}\text{e7f7}$

$\text{21.}\text{d5 e7g5 22.}\text{e7g5 f6}$
 $\text{23.}\text{d4 gxh2+ 24.}\text{h2h8}$



Aufgabe 8

Wie würden Sie den Angriff fortsetzen?

- a). $\text{25.}\text{d3}$
- b). $\text{25.}\text{c4}$
- c). $\text{25.}\text{e2}$

$\text{25.}\text{e2 gxf5 26.}\text{h5 fxe4}$
 $\text{27.}\text{f4 f5}$



Partien

Nachspielen, Verstehen & Anwenden

Lektion 12



Aufgabe 9

Es ist klar, dass der weiße Angriff über die g-Linie geführt werden muss. Was hätten Sie gespielt?

- a). 28. ♖h1
- b). 28. ♖h2
- c). 28. ♜f2

28. ♖h1 ♖h8 29. ♜g1 ♜f7
 30. ♙xf7 ♚xf7 31. ♚h6 ♜f8



Aufgabe 10

Noch eine "Scherzfrage" zum Abschluss. Hätten Sie nun auch 31. ♜g6 gespielt?

- a). Ja, das gewinnt sofort!
- b). Nein, denn es gibt noch einen besseren Zug!

32. ♜g6 1-0



Judit Polgar 2680
Boris Gelfand 2758
 FIDE World Cup 2009,
 Khanty-Mansiysk (3.2)

C24 – Läuferspiel

1.e4 e5 2.♗c4 ♘f6 3.d3 c6



Aufgabe 1

Nein, ich bin keineswegs im Chess960-Modus. Die erste Aufgabe kommt nur deshalb so früh, weil ich Sie an meiner Begeisterung über Judits Eröffnungswahl teilhaben lassen will. Was hätten Sie denn an Stelle der Ungarin gespielt?

- a). 4.♞e2
- b). 4.♘f3
- c). 4.f4

4.♞e2 Der Partiezug wird früher oder später in spanische Gefilde führen. Gelfand wird relativ früh aus dem Buch gebracht und die Figuren bleiben auf dem Brett. Eine pfißige Wahl!

4.♘f3 wäre für Gelfand bestimmt nicht überraschend gekommen. Nach 4...d5 5.♗b3 ♗d6 6.♘c3

Alexander Morozevich hat hier auch 6.exd5 probiert, aber das hinterlässt keinen besonders Vertrauen erweckenden Eindruck.

6...dxe4 7.♘g5 0-0 8.♘cxe4 ♘xe4 9.♘xe4 ♘a6 hat Weiß auch nicht besonders viel.

4.f4?! macht es zu einfach für Schwarz. Es folgt 4...d5! mit gutem Spiel.

4...♗e7 5.♘f3 0-0 6.♗b3 d6 7.0-0 ♘bd7 8.c3 a5



Aufgabe 2

Schwarz will mit a5-a4 am Damenflügel Raum gewinnen. Wie hätten Sie fortgesetzt?

- a). 9.♞d1
- b). 9.a3
- c). 9.a4
- d). 9.d4

9.a4! Der Partiezug gibt zunächst keinen Raum am Damenflügel preis. Und ihr spanischer Läufer hat noch Kontakt zu f7.

9.a3?! wäre ein Zugeständnis. Nach 9...a4 10.♗a2 ♘c5 11.♘bd2 ♗e6= hat Schwarz keine Sorgen.

9.d4?! sieht sehr logisch aus. Aber nach 9...a4 10.♗c2 ♞e8 kann sich die weiße Damenstellung im Zentrum als anfällig erweisen. Um etwas erreichen zu können, muss Weiß nämlich die Spannung im Zentrum aufrecht erhalten.

Auch 9.♞d1?! führt nach 9...a4 10.♗c2 ♞e8 zu nichts. Nach 11.d4 ♞c7= hat Schwarz gutes Spiel.

9...b5 10.♗c2 ♗a6 11.axb5 cxb5 12.♘bd2 ♞c7



Aufgabe 3

Schwarz will mit ♞fc8 und b4 am Damenflügel Druck machen. Es wird Zeit, sich für eine Aufstellung im Zentrum zu entscheiden.

- a). 13.c4
- b.) 13.d4

13.d4! Natürlich ist der Partiezug stark. Weiß beabsichtigt ♗d3 und kann sich dann für einen Angriffsplan am Königsflügel entscheiden.



13.c4?! macht den Bauer d6 rückständig. Aber der Preis dafür ist zu hoch. Nach 13...♖fb8 14.b3 ♘c5♞ hat Schwarz ausgezeichnetes Spiel.

13...a4 14.♙d3 ♖fb8



Aufgabe 4 Was nun? Entscheiden Sie!

a). 15.♘h4 und ein schnelles f4

b). 15.♞e1 und die "spanische Schablone" mit ♘f1, g3 usw.

15.♘h4! Mit dem Partiezug will Polgar so schnell wie möglich f4 durchsetzen. Der ♖f1 steht dafür goldrichtig!

Nach 15.♞e1 ♞c8! 16.♘f1 kommt schon 16...b4= und Schwarz hat mindestens Ausgleich.

15...g6



Aufgabe 5 Hätten Sie jetzt auch 16.f4 gezogen?

a). Ja, natürlich!

b). Nein, das ist wegen 16.exf4 und ♘h5 viel zu riskant

16.f4! ist zwar wirklich sehr riskant, aber auch einfach notwendig.

Nach 16.♘df3 d5 17.exd5 ♘xd5 18.dxe5 ♘c5 19.♞e1 a3 greift Schwarz über das ganze Brett an.

16...exf4 17.♘df3 ♘h5 18.♙d2 ♘b6



Aufgabe 6

Mein Rechner empfiehlt hier nun 19.♖fb1. Mit solchen Zügen will ich Sie heute aber nicht langweilen. Wählen Sie zwischen den folgenden beiden Zügen!

- a). 19.e5
- b). 19.g4

19.g4! Polgars Zug gießt Öl ins Feuer. Aber noch halten sich die materiellen Opfer in Grenzen. Sie geht aufs Ganze, opfert aber „nur“ einen zweiten Bauern.

19.e5?! ist zu riskant. Nach 19...dxe5 20.g4 fxf3 21.♘xe5 ♙xh4 22.♖xf7 ♞d6 23.♞xh5 gxh5 24.♙xh7+ ♘h8 25.♘g6+ ♞xg6 (leider) 26.♙xg6 ♘c4+- wehrt Schwarz den Angriff ab.

19...fxg3 20.♘g5 ♘c4?! Viel sicherer war 20.♙xg5.



Aufgabe 7

Das wird eine harte Nuss. Was hätten Sie gespielt?

- a). 21.♘f5
- b). 21.♖xf7

21.♘f5?! Die Partiefortsetzung ist nur das Zweitbeste. Aber es droht zumindest ♘h6+.



Partien

Nachspielen, Verstehen & Anwenden

Lektion 12

Mein Rechner findet 21. ♖xf7! besser. Nach 21... ♜f8

21... ♛d8 reicht auch nicht wegen 22. ♖xh7 ♙xg5 23. ♗xg6 ♛f6 24. ♗e7+! ♗f8 25. ♙xg5+- und Weiß hat plötzlich sogar Materialvorteil.

folgt 22. ♖xh7 ♗xd2 23. ♗xg6 ♙xg5 24. ♖xc7 ♜f2 25. ♛xh5 ♗f3+ gewinnt dann die Dame zurück, aber nach 26. ♛xf3 ♖xf3 kommt 27. ♙b1!→ und der weiße Angriff geht weiter.

21... ♙xg5 22. ♙xg5 f6 23. ♙h4 gxh2+ 24. ♛xh2 ♜f8



Aufgabe 8
 Wie würden Sie den Angriff fortsetzen?

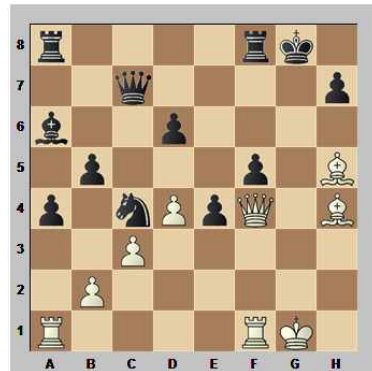
- a). 25. ♗g3
- b). 25. ♙xc4
- c). 25. ♙e2

25. ♙e2! Die Partiefortsetzung ist am stärksten. Der ♗h5 ist der beste schwarze Verteidiger. Der muss weg!

Mit 25. ♙xc4+!? ♛xc4 26. ♗xd6 hätte Weiß einen Bauern zurückgewinnen können. Aber nach 26... ♛e6 ist der weiße Angriff ins Stocken geraten.

Auch 25. ♗g3?! ♗xg3 26. ♙xg3 führt nach 26... ♙b7! zu nichts.

25... ♙xf5 26. ♙xh5 fxe4 27. ♛f4 f5? Jetzt macht das weiße Läuferpaar einen Furcht einflößenden Eindruck.



Aufgabe 9
 Es ist klar, dass der weiße Angriff über die g-Linie geführt werden muss. Was hätten Sie gespielt?

- a). 28. ♗h1
- b). 28. ♗h2
- c). 28. ♜f2

28. ♗h1 Alle drei Vorschläge sind gut.

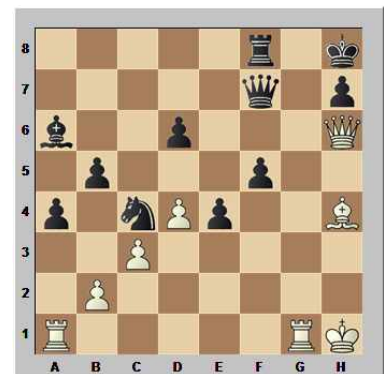
28. ♗h2 ist der nahe liegende Zug. Nach 28... ♗h8 29. ♜g1 ♗b6 30. ♛h6 ♗d5 31. ♜g2+- greift Weiß mit allen Figuren an! Schwarz wird das nicht aushalten.

28. ♜f2 ♗h8 29. ♜g2 ♗b6 30. ♛h6 ♗d5 31. ♗h2+- ist Zugumstellung.

28... ♗h8 29. ♜g1 ♜f7 Gelfand versucht noch ein Besänftigungsoffer.



30. ♙xf7 ♛xf7 31. ♛h6 ♜f8



Aufgabe 10
 Noch eine "Scherzfrage" zum Abschluss. Hätten Sie nun auch 31. ♜g6 gespielt?

- a). Ja, das gewinnt sofort!
- b). Nein, denn es gibt noch einen besseren Zug!

32. ♜g6! Nach diesem starken Zug gab Schwarz auf und Judit Polgar erreichte das Stechen. Verloren hat Sie dieses aber dann doch. Zwei Weißniederlagen gegen Russisch waren zu viel. 1-0

