

LEKTION 11

Inhalt

Partie mit Aufgaben

Partie mit Lösungen

Der gerade mal 16 Jahre alte Sanan Sjugirov sorgte kürzlich bei der russischen Meisterschaft für Aufsehen, als er keinen geringeren als Peter Svidler in 23 Zügen zur Aufgabe zwang. Schauen wir uns an, wie der beste deutsche Spieler, Arkadi Naiditsch, beim traditionellen Aeroflot Open 2009 in Moskau gegen den jungen Russen abschnitt.

Arkadij Naiditsch 2693
Sanan Sjugirov 2562
 Aeroflot Open Moskau (9), 2009

B96 – Sizilianisch
 (Najdorf-Variante)

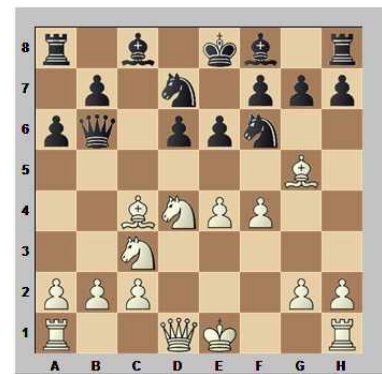
1.e4 c5 2.♘f3 d6 3.d4 cxd4
 4.♗xd4 ♗f6 5.♗c3 a6 6.♕g5
 e6 7.f4 ♗bd7 8.♕c4



Aufgabe 1
 Entscheiden Sie sich für einen der folgenden Züge!

- a). 8...♖a5
- b). 8...b5
- c). 8...♖b6
- d). 8...♕e7

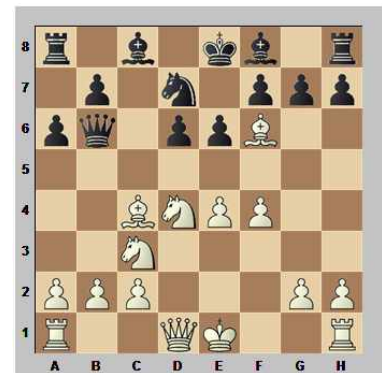
8...♖b6



Aufgabe 2
 Weiß am Zug. Wählen Sie!

- a). 9.♖d2
- b). 9.♕xf6

9.♕xf6



Aufgabe 3
 Wie sollte Schwarz fortfahren?

- a). 8...♖xb2
- b). 8...gxf6
- c). 8...♗xf6



Partien

Lektion 11

Nachspielen, Verstehen & Anwenden

9... ♖xf6



Aufgabe 4

Entscheiden Sie sich für einen der folgenden Züge!

- a). 10. ♖b3
- b). 10. e5

10. ♖b3



Aufgabe 5

Schwarz am Zug. Zur Wahl stehen:

- a). 10... ♗e7
- b). 10... ♖c5
- c). 10... e5

10... e5 11. ♖a4+ ♔e7 12. ♗de2 exf4

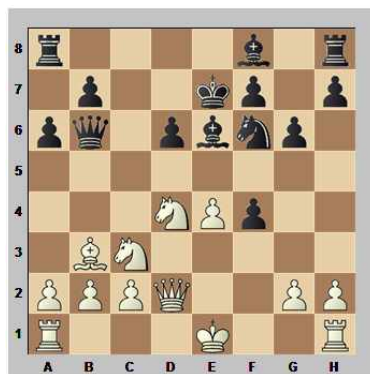


Aufgabe 6

Weiß am Zug. Was würden Sie spielen?

- a). 13. ♖b3
- b). 13. ♗xf4
- c). 13. ♖d2
- d). 13. ♖d3

13. ♖b3 ♗e6 14. ♗d4 g6
 15. ♖d2



Aufgabe 7

Schwarz am Zug. Vollenden Sie die Entwicklung des Königsflügels!

- a). 15... ♗h6
- b). 15... h5
- c). 15... ♗g7

15... h5 16. 0-0-0 ♖xb3 17. axb3 ♗h6 18. ♖b1 ♔f8 19. ♗hf1 ♔g7



Aufgabe 8

Das Bauernopfer 20.g3 ist nun ...

- a). ... der beste Zug, um die Initiative zu übernehmen!
- b). ... ein Fehler, der Material kostet!

20.g3 f3 21. ♖f2 ♖c7 22. ♖xf3 ♗e7 23. ♗de2 ♗ae8



Aufgabe 9

Welches der folgenden Angebote würden Sie wählen?

- a). 24. ♗f4
- b). 24. ♗d4
- c). 24. ♗d5
- d). 24. h4



Partien

Lektion 11

Nachspielen, Verstehen & Anwenden

24. ♖f4 ♜hf8 25. ♗fd5 ♜xd5
 26. ♜xd5 ♜d8 27. ♗f6 ♜e6



Aufgabe 10

Vielleicht war 27. ♗f6 ein Fehler? Sie müssen den Springer zurückziehen oder einen Bauern ins Geschäft stecken. Was bevorzugen Sie?

- a). 28. ♗d5
- b). 28. e5

28. e5 ♜h8 29. ♜xb7 ♗g7
 30. ♗d7 ♜e7 31. ♜xd6 ♗xe5
 32. ♗xe5 ♜xd6 33. ♗xg6+ fxg6
 34. ♜xf8+ ♜g7 35. ♜f3 ♜b6
 36. ♜f1 ♜e1+ 37. ♜xe1 ♜xf8
 38. b4 ♜f7 39. h4 ♜d6 40. ♜c3
 ♜d7 41. b3 ♜d6 42. ♜b2 ♜g8
 43. ♜c4+ ♜g7 44. ♜f4 ♜e6
 45. ♜d4+ ♜h7 46. c4 ♜e2+
 47. ♜a3 ♜e1 48. c5 ♜xg3 49. c6
 g5 50. ♜d7+ ♜g6 51. ♜e6+
 ♜h7 52. ♜f7+ ♜h6 53. ♜f6+
 ♜h7 54. hxg5 1-0





Arkadij Naiditsch 2693
Sanan Sjugirov 2562
 Aeroflot Open Moskau (9), 2009

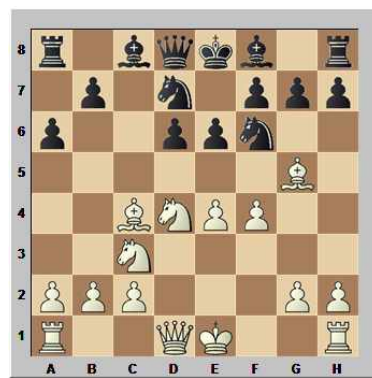
B96 – Sizilianisch
(Najdorf-Variante)

1.e4 c5 2.♘f3 d6 3.d4 cxd4
4.♗xd4 ♗f6 5.♗c3 a6 6.♖g5
 Gegen die sizilianische Najdorf-Variante gilt seit jeher 6.Lg5 als die prinzipielle Fortsetzung. Viele Weißspieler werden jedoch von den zahllosen tief analysierten Zugfolgen sowie dem Umstand, dass viele dieser Varianten - insbesondere nach dem Bauernraub 6...e6 7.f4 Db6 8.Dd2 Dxb2 - mit einem forcierten Remis enden, abgeschreckt. **6...e6 7.f4**



7...♗bd7 Schwarz möchte so schnell wie möglich den Damenflügel entwickeln, ohne mit ♗e7 Zeit zu verlieren. Das erlaubt dem Anziehenden jedoch, seinen Königsläufer aktiv zu entwickeln. **7...♗b6** galt nach der Begegnung Vallejo Pons - Kasparov, Moskau 2004, als ein mehr oder weniger forciertes Remis - die Partie wurde unzählige Male wiederholt. Seit ein paar Jahren probieren die Anziehenden

aber einige neue Angriffsideen nach **8.♗d2 ♗xb2 9.♖b1 ♗a3** und nun gibt es viele verwickelte Möglichkeiten nach **10.e5**, aber auch in der „Remis-Variante“ **10.f5** ist der Nachziehende nicht sicher vor unangenehmen Überraschungen.; **7...♗e7 8.♗f3 ♗c7** ist die „alte“ und solide Variante, die an Popularität nichts eingebüßt hat. **8.♗c4**



Aufgabe 1
Entscheiden Sie sich für einen der folgenden Züge!

- a). **8...♗a5**
- b). **8...b5**
- c). **8...♗b6**
- d). **8...♗e7**

8...♗b6! Dies ist die meistgespielte Fortsetzung.

8...b5?! 9.♗xe6! fxe6 10.♗xe6 ♗a5

10...♗b6? 11.♗d5! ♗xd5 12.♗xd5 ♗e3+ 13.♖f1+- ♗b6 14.♗c7+ ♖d7 15.♗f7+ ♖c6 16.♗d5 und Weiß gewann schnell: 1–0 (25) Ginsburg (2537) - Donchenko (2381), Nürnberg 2009)

11.♗xf8 ♖xf8 12.♗xd6 ♗b6 13.0-0-0 ♗xd6 14.♖xd6± und

mit drei Bauern plus Initiative hat Weiß zu viel Kompensation für die Figur.



Analysediagramm

Der junge Russe setzte sich in dieser Stellung übrigens als Weißer gegen den erfahrenen Loek van Wely durch: 1–0 Sjugirov (2562) - van Wely (2625), Budva 2009

8...♗a5?! 9.♗e2! h6 10.♗xf6 ♗xf6 11.0-0-0± und Schwarz fand keine gute Verteidigung gegen die Drohung **e4–e5**. 1–0 (25) Savchenko - Zubov, Woronesch 2008

8...♗e7? lässt die Hauptdrohung außer Acht und führt zu großen Schwierigkeiten für Schwarz: **9.♗xe6 fxe6 10.♗xe6 ♗b6 11.♗xg7+ ♖f8**

11...♖f7 12.♗f5 ♗xb2 13.♗d5 ♖e8 14.♖b1 ♗a3 15.♗fxe7 ♗a5+ 16.♗d2 ♗xd2+ 17.♖xd2±

12.♗e6+ ♖f7 13.♗d5! ♗xb2 14.0-0 ♖xe6 15.♖f3! ♗c5 16.♖b1 ♗xa2 17.f5+ ♖f7 18.♗xf6 ♗xf6 19.♗xf6 b5

19...♖xf6 20.♗d4+ ♖e7 21.♖d1 ♖d8 22.e5



Partien

Lektion 11

Nachspielen, Verstehen & Anwenden

20. ♖c3!+- ♜e8 21. ♘h7 ♜e5
 22. ♗h5+ ♞e7 23. ♖d1 ♗f7
 24. ♗h6+- Analyse von Sherbakov im New In Chess Yearbook 92 (2009).



Aufgabe 2

Weiß am Zug. Wählen Sie!

- a). 9. ♗d2
- b). 9. ♗xf6

9. ♗xf6! Lockt den Springer d7 nach f6, so dass er nicht nach c5 kommt.

9. ♗d2!? ist ein unklarer Bauernopfer. Wie üblich im 6. ♗g5-Najdorf nimmt Schwarz große Risiken in Kauf, um den wertvollen b2-Bauern zu ergattern, z. B. 9... ♗xb2 10. ♖b1 ♗a3 11. ♗xe6 fxe6 12. ♘xe6 ♞f7 13. f5 ♗a5∞ mit großen Komplikationen. 0-1 (31) Radjabov (2682) - Gelfand (2724), Götheburg 2005



Aufgabe 3

Wie sollte Schwarz fortfahren?

- a). 8... ♗xb2
- b). 8... gxf6
- c). 8... ♘xf6

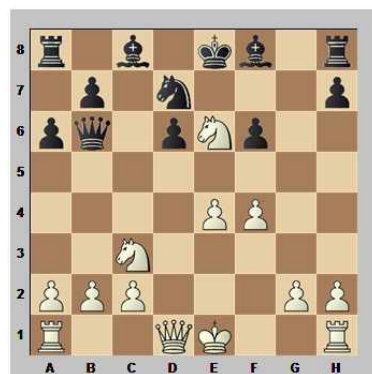
9... ♘xf6!

9... ♗xb2? Zwischenzüge (c3 hängt ja schließlich mit Schach) werden des Öfteren mit Zwischenzügen widerlegt:
 10. ♘xe6! ♘xf6

10... fxe6? 11. ♗d4+- e5 12. a3! exd4 13. ♘a4

11. ♘c7+ ♞d8 12. ♘3d5±

9... gxf6? erlaubt einmal mehr das typische Figurenopfer:
 10. ♗xe6! fxe6 11. ♘xe6



Analysediagramm

Weiß hat starken Angriff. z. B.
 11... ♗e3+ 12. ♞f1 ♘b6
 13. ♗h5+ ♞e7 14. ♖e1 ♗d2
 15. ♘d5+ ♘xd5 16. exd5 ♗d7
 17. c4 ♖c8 18. b3 b5 19. g3 bxc4
 20. ♖e2 ♗c3 21. ♞g2+-



Aufgabe 4

Entscheiden Sie sich für einen der folgenden Züge!

- a). 10. ♗b3
- b). 10. e5

10. ♗b3! Damit ist b2 gedeckt, und alle weißen Figuren stehen bereit für den Angriff, wahlweise mit e4-e5 oder f4-f5.

10. e5? ist die „Zitrone“ in dieser Lektion. 10... dxe5 11. fxe5 ♗xb2--



Analysediagramm

Die weiße Stellung ist ruiniert, ohne jegliche Kompensation.





Aufgabe 5
 Schwarz am Zug. Zur Wahl stehen:

- a). 10...♔e7
- b). 10...♖c5
- c). 10...e5

10...e5! Es überrascht, dass diese drastische Maßnahme funktioniert. Nach dem Verschwinden des Damenläufers sind jedoch im weißen Lager schwachfeldrige Schwächen entstanden, insbesondere das Feld e3. Das ist es wert, die Kontrolle über d5 aufzugeben und das Schach auf a4 zuzulassen.

10...♔e7 ist ein vernünftiger Zug, der Weiß allerdings Zeit lässt, e3 zu überdecken und die lange Rochade vorzubereiten. 11.♖d2

Dasselbe gilt für 10...♖c5 11.♖d2 ♔e7.

11.♔a4+ ♔e7 11...♔d7 12.♔xd7+ ♔xd7 ist nur etwas für ganz Unerschrockene. 13.fxe5 dxe5 14.♔b3+

14.♔f5+ ♔c7

14...♔c8 15.♖d3↑

15.♔d5+ ♔xd5 16.♖xd5 ♖d8 17.♖xe5+ ♔c8

14...♔c7 15.♖f3 ♖d8 16.♔d5+ ♔xd5 17.exd5 ♔b4+ 18.c3 ♔e7 19.0-0-0 „mit leichtem Vorteil Weiß“ lautet die Analyse von Sherbakov. Wirklich klar ist das aber nicht, z. B. nach 19...♖g6.

12.♔de2 exf4



Aufgabe 6
 Weiß am Zug. Was würden Sie spielen?

- a). 13.♔b3
- b). 13.♔xf4
- c). 13.♖d2
- d). 13.♖d3

13.♔b3 ist die natürlichste Fortsetzung.

13.♔xf4 ist genauso gut: 13...♖e3+ 14.♔fe2 Ohne Abtausch ist die schwarze Dame kaum loszuwerden, z. B. 14...♔e6 15.♖f1 ♖c8 und es liegt schon das Qualitätsopfer auf c3 in der Luft.

13.♖d2?! ist gut gemeint, „soll er doch den Bauern nehmen“. Das Problem ist allerdings ein

anderes: 13...♖e3! erzwingt den Damentausch, was nicht im Sinn des Anziehenden sein kann.

13...♖xb2? kann hier nur als tollkühn bezeichnet werden, ist aber nicht so leicht zu widerlegen. Mit maschineller Hilfe sollte das aber gelingen. Die folgenden Varianten sind viel zu lang um hundertprozentig korrekt zu sein, zeigen aber, welche Gefahren der freche Bauernraub mit sich bringt: 14.♖b1 ♖a3 15.♔xf4 b5



Analysediagramm

15...♖c5 16.♔cd5+ ♔xd5 17.♔xd5+ ♔d8 18.♖b3!+- mit der Drohung ♖c3, gewinnt.

16.0-0!

a) 16.♔fd5+ ♔d8

16...♔xd5 17.♔xd5+ ♔e8 18.♔c7+ ♔e7 19.♔xa8 ♖xa4 20.0-0+-

17.♔b3 ♖c5 18.e5 ♔xd5 19.♔xd5 ♖a7 Der weiße König steht hier auch nicht besser als der schwarze. 20.♔e4 ♖b6 21.♖d1



Partien

Nachspielen, Verstehen & Anwenden

Lektion 11

21. ♖g5 ♘e6 22. ♘xe6 fxe6
 23. ♖xe6+ ♔e8 24. ♖f1 dxe5
 25. ♖d1 ♙b4 26. c3 ♘a5

21... ♖e7 22. exd6 ♖e5 23. ♖f2
 ♖xf2+ 24. ♔xf2 ♘e6 25. ♘xe6
 ♖xe4

b) 16. ♙b3 Falls Weiß zur Ro-
 chade kommt, hat er einen sehr
 starken Angriff, also 16... ♖c5
 17. ♖fd5+ ♖xd5 18. ♖xd5+
 ♔d7

18... ♔e8 19. c4 b4 20. ♘a4+
 ♔d8 21. ♖xb4 a5 22. ♖f1!+- f6

22... axb4 23. ♖g5+ f6 24. ♖xf6
 und Schwarz wird mattgesetzt.

23. ♖b5 ♖a7

23... ♖xc4 24. ♖b8 ♖xe4+
 25. ♔f2 ♖xa4 26. ♖xa8+-

19. ♖f1 f6 20. e5! mit einem
 schönen Angriff.

16... ♖c5+ 17. ♔h1 bxa4
 18. ♖d3 ♖d4!

18... ♖a7 19. e5 dxe5 20. ♖xe5
 ♖c5

20... ♔e8 21. ♖d5 ♖c5

21... ♖e4 22. ♖a5 ♖f2+ 23. ♖xf2
 ♖xf2 24. ♖xa4+ ♔d8 25. ♖c6
 ♖a7 26. ♖c7+-

22. ♖xf6 gxf6 23. ♖xf6+ ♔e7
 24. ♖g5 h6 25. ♖g6+ ♔d8
 26. ♖d2+ ♘d6 27. ♖e4+-

21. ♖fe1 ♘e6 22. ♖b7+ ♔e8
 23. ♖xf7 ♖c6 24. ♖d6+±

19. ♖f4!

19. ♖xf6 gxf6 20. ♖d5+ ♔e8
 21. ♖c7+ ♔e7 22. ♖xa8 ♘g7
 23. ♖b6 ♘e6 24. ♖e1 ♘h6

25. ♖d5+ ♘xd5 26. exd5+ ♔f8
 27. h4 ♖xd5±

19... ♖a7 20. e5 dxe5 21. ♖xe5
 ♖c5 22. ♖xf6 gxf6 23. ♖d5+
 ♔e6 24. ♖d3+-

14. ♖xe3

14. ♖d5? f3+-

14... fxe3 15. ♖f4 ♘e6 16. ♙b3=

13. ♖d3?! soll die verbesserte
 Version des „Bauernopfers“
 sein, scheitert aber an dersel-
 ben Antwort: 13... ♖e3!∞

13... ♖xb2?? 14. ♖b1 ♖a3
 15. ♖d5+ +-

13... ♘e6

13... ♖e3? 14. ♖d5+ ♖xd5
 15. ♖xd5±

14. ♖d4 g6 15. ♖d2?! Der ge-
 plante Aufbau mit langer Ro-
 chade dauert etwas zu lange.
 Schwarz kann Gegenspiel er-
 langen.

15. 0-0 ♘h6 16. ♔h1∞ ist eine
 beachtenswerte Alternative.
 Idee ♖d3, ♖ae1 und ♖f5+ oder
 ♖d5+.



Aufgabe 7
Schwarz am Zug. Vollenden
Sie die Entwicklung des Kö-
nigsflügels!

- a). 15... ♘h6
- b). 15... h5
- c). 15... ♘g7

15... h5?! Sjugirov lässt sich
 aber ebenfalls etwas zu viel
 Zeit mit der Entwicklung.

15... ♘h6?! 16. 0-0 ♖g4
 17. ♖e1!

17. ♔b1 ♖e3

17... f3+ 18. ♔b1 fxe2 19. ♖g1
 ♘xb3

19... ♘e3? 20. ♖xe6 fxe6
 21. ♖xe2+-

20. axb3 ♖e3 21. ♖h4+ ♔e8
 22. ♖d5 ♖xd5 23. ♖xh6±

Richtig ist laut Sherbakov
 15... ♘g7! 16. ♖xe6

16. 0-0 ♖g4

16... fxe6 17. ♖xf4 h5!



Analysediagramm

18. e5

18. ♖g5? ♘h6; 18. ♖f1 ♖c5



Partien

Nachspielen, Verstehen & Anwenden

Lektion 11

18...dxe5 19.♖xe5 ♖f2+
 20.♗xf2 ♘g4+ 21.♙e2 ♕xe5

16.0-0-0 ♗xb3 17.axb3 ♗h6
 18.♗b1 ♗f8 19.♖hf1

19.♘f3 ♗g7 20.♖xd6 ♖xd6
 21.♗xd6 ♖he8=

19...♗g7



Aufgabe 8

Das Bauernopfer 20.g3 ist nun ...

a). ... der beste Zug, um die Initiative zu übernehmen!

b). ... ein Fehler, der Material kostet!

20.g3! Naiditisch öffnet das Spiel, bevor Sjugirov Zeit findet, die Stellung zu konsolidieren.

20.♖d3!? ist ebenfalls ein guter Zug, Weiß wird aber in jedem Fall g2-g3 folgen lassen.

20...f3

20...fxg3?! 21.♖d3! (droht ♖xf6) 21...♖c5 22.♖xg3± ist aus Sicht des Nachziehenden nicht besser. Weiß hat jetzt sogar zwei halboffene Linien vor dem schwarzen König.

21.♖f2 ♖c7 22.♖xf3±



22...♖e7 23.♘de2 ♖ae8



Aufgabe 9

Welches der folgenden Angebote würden Sie wählen?

- a). 24.♘f4
- b). 24.♗d4
- c). 24.♘d5
- d). 24.h4

24.♘f4?! Weiß sollte Leichtfigurentausch vermeiden, dies erleichtert nur die Verteidigung. Mit beiden Figurenpaaren auf dem Brett könnte Schwarz nicht so einfach den Läufer nach g7 bringen.

♖24.♗d4! ♖hf8 25.♗fd1 ♖e5 26.♘f4 ist eine bessere Version der Idee mit ♘f4.

24.♘d5?! taugt dagegen nicht viel: 24...♘xd5 25.♗xd5 ♖hf8 26.♘c3 ♗g8 27.♗fd1 ♗g7 28.♗xd6 ♗xc3 29.♖xc3 ♖xe4 30.♗d7 ♖e7=

24.h4!? ist dem Partiezug ebenfalls vorzuziehen, da es den ♗h6 weiterhin schlecht aussehen lässt.

24...♖hf8?! Sjugirov verpasst die Gelegenheit, zu vereinfachen.

Nach ♖24...♗xf4 stünde er deutlich weniger unter Druck. 25.♖xf4 ♖hf8 26.♗xd6 ♘e4 27.♘xe4 ♖xe4 28.♖f6+ ♗g8=

25.♘fd5±



25...♘xd5 26.♘xd5 ♖d8

26...♖xe4 27.♘f6 ♖xf3 28.♘xe8+ ♖xe8 29.♗f3 ♖e6 30.♖c3± und Weiß sollte das Endspiel gewinnen.

27.♘f6 ♖e6





Aufgabe 10

Vielleicht war 27. ♖f6 ein Fehler? Sie müssen den Springer zurückziehen oder einen Bauern ins Geschäft stecken. Was bevorzugen Sie?

- a). 28. ♗d5
- b). 28. e5

28.e5! Der deutsche Top-GM hat einen Trick parat.

28. ♗d5± Danach bleibt alles beim Alten, weshalb der Zug nur schwer zu tadeln ist. Der Partiezug ist jedoch klar besser.

28... ♖h8

28... ♖xe5 ist die zähste Verteidigung. Vermutlich gefiel Sjugirov jedoch die folgende Springergabel nicht. 29. ♗d7! ♖e3!

29... ♗xd7 30. ♗f6+ ♖g8
31. ♗xe5+-

30. ♗xb7 ♗e7! 31. ♗a7!

31. ♗c6 ♖d8 32. ♖xd6 ♖e1+
33. ♖xe1 ♗xe1+ 34. ♖a2 ♗a5+
35. ♗a4 ♗xa4+ 36. bxa4±
31... ♖g8

31... ♖d8? 32. ♗d4+ +-

32. ♗f6+ ♖h8 33. ♗xe7 ♖xe7
34. ♖xd6± und das Endspiel sollte gewonnen sein. Allerdings könnte Schwarz noch gefährliches Gegenspiel am Königsflügel inszenieren, z. B. 34... ♖e2

34... ♖g7 35. ♖d2; 34... ♖g7
35. ♗d5 ♖e2 36. c4

35. ♗xh5 ♖xh2 36. ♗f6 ♖g2
37. ♖xa6 ♖xg3 38. ♗d7

29. ♗xb7+-



29... ♖g7

29... ♖xe5 30. ♗d7 ♖e7
31. ♖xd6+-

30. ♗d7 ♖e7 31. ♖xd6 ♖xe5
Naiditsch wickelt jetzt in ein Schwerfigurenendspiel ab, in welchem er, zusätzlich zu den Mehrbauern, auch noch über die sicherere Königsstellung verfügt.



32. ♗xe5 ♗xd6 33. ♗xg6+ fxg6
34. ♖xf8+ ♖g7 35. ♗f3

35. ♗c8 war energischer.

35... ♗b6 36. ♗f1 ♖e1+? Das Damenendspiel ist hoffnungslos, doch wirkliche Hoffnung auf Rettung gab es ohnehin nicht mehr. **37. ♗xe1 ♖xf8**



38. b4 ♖f7 39. h4 ♗d6 40. ♗c3 ♗d7 41. b3 ♗d6 42. ♖b2 ♖g8 43. ♗c4+ ♖g7 44. ♗f4 ♗e6 45. ♗d4+ ♖h7 46. c4 ♗e2+ 47. ♖a3 ♗e1 48. c5 ♗xg3 49. c6 g5 50. ♗d7+ ♖g6 51. ♗e6+ ♖h7 52. ♗f7+ ♖h6 53. ♗f6+ ♖h7 54. hxg5 Eine hübsche Angriffspartie von Deutschlands Nr. 1. **1-0**

