

LEKTION 9

Inhalt

Partie mit Aufgaben

Partie mit Lösungen

Mit der London Chess Classic 2009 fand endlich mal wieder ein hochkarätiges Turnier in England statt. Eine willkommene Gelegenheit für die einheimischen Spitzenspieler Michael Adams, Nigel Short, Luke McShane und David Howell, sich mit der Weltspitze zu messen. Diese wurde vertreten durch Magnus Carlsen und Vladimir Kramnik (in dieser Elo-Reihenfolge!). Mit Hikaru Nakamura und Ni Hua bekamen aber auch zwei Top-GM aus der „2. Reihe“ eine Chance. Schauen wir uns an, wie die beiden ins Turnier starteten.

Hikaru Nakamura 2715

Ni Hua 2665

London Chess Classic (1), 2009

**D45 – Damengambit
(Anti-Meraner Variante)**

1.d4 d5 2.c4 c6 3.♘f3 ♘f6
4.e3 a6 5.♙d2 e6 6.♚c2 ♗bd7
7.♗c3



Aufgabe 1

Im Vergleich zur Halb-Slawischen Variante mit ♚c2 hat jede Seite einen "Extra-Zug" gemacht, Weiß ♙c1-d2 und Schwarz a7-a6. Was bedeutet dies für die weitere Entwicklung des Nachziehenden? Was würden Sie ziehen?

- a). 7...♙d6
- b). 7...dxc4
- c). 7...c5

7...dxc4 8.a4 c5 9.♙xc4 cxd4
10.exd4 ♙e7 11.0-0 0-0



Aufgabe 2

Bringen Sie die weißen Türme optimal ins Spiel!

- a). 12.♞fc1
- b). 12.♞ac1
- c). 12.♞fe1
- d). 12.♞ad1

12.♞ac1 ♗b6 13.♙d3 h6
14.♚b3 ♗bd5 15.♗xd5 ♗xd5
16.♙c4



Partien

Nachspielen, Verstehen & Anwenden

Lektion 9



Aufgabe 3
 Schwarz am Zug. Der Damenflügel muss entwickelt werden, oder?

- a). 16...b5
- b). 16...♔d7
- c). 16...♖f6
- d). 16...♕f6

16...♔d7 17.♕xd5 exd5
 18.♖e5



Aufgabe 4
 Versuchen Sie, den weißen Druck zu neutralisieren!

- a). 18...♕f6
- b). 18...♔d6
- c). 18...♖e8

18...♕f6 19.♕a5



Aufgabe 5
 Wie soll Ni Hua auf diesen Schlag reagieren?

- a). 19...b6
- b). 19...♖e8

19...♖e8 20.♕b4 ♕xa4 21.♖a3
 ♕xe5 22.dxe5 ♕b5 23.♖fe1



Aufgabe 6
 Wie ist die Stellung zu bewerten?

- a). Weiß hat entscheidenden Vorteil!
- b). Weiß hat klaren Vorteil!
- c). Schwarz hat vollwertige Kompensation für die eingebüßte Qualität!

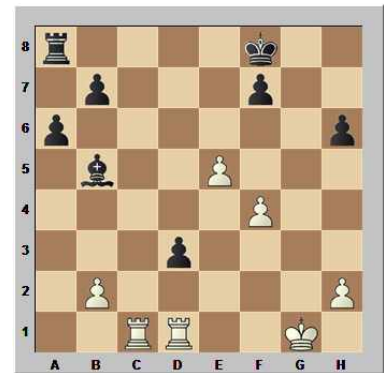
23...d4 24.♕xf8 ♖xf8
 25.♖xf8+ ♔xf8 26.f4 d3
 27.♖ed1



Aufgabe 7
 Wie soll Schwarz fortsetzen?

- a). Der weißen Bauernkette die Spitze abbrechen mit 27...f6
- b). Zunächst den schwachen b-Bauern verbessern mit 27...b6
- c). Eine Linie für den Turm öffnen mit 27...g5

27...g5 28.g3 gxf4 29.gxf4



Aufgabe 8
 Schwarz am Zug! Was gefällt Ihnen?

- a). 29...f6
- b). 29...♖d8
- c). 29...♖e7



Partien

Lektion 9

Nachspielen, Verstehen & Anwenden

29...♔e7 30.♞c7+ ♔e6 40.♔g4 ♞c7 41.e6 b3 42.♞b8
 31.♞xb7 ♞c8 32.♔f2 ♞c2+ ♞g7+ 43.♔h5 ♞e7 44.♔g4
 33.♔g3 ♞e2 34.♞b6+ ♔d5 ♞g7+ 45.♔h5 ♞e7 46.♔g4
 1/2-1/2



Aufgabe 9

Führen Sie den weißen Vorteil zum Gewinn!

- a). 35.♞xb5+
- b). 35.♞xh6
- c). 35.♞f6

35.♞xb5+ axb5 36.♞xd3+ ♔e4
 37.♞d7 ♞xb2 38.♞xf7 b4
 39.♞f8 ♞c2



Aufgabe 10

Runden Sie die gut geführte Partie mit dem letzten Zug vor der Zeitkontrolle ab!

- a). 40.♔g4
- b). 40.e6
- c). 40.♞b8



Partien

Lektion 9

Nachspielen, Verstehen & Anwenden

Hikaru Nakamura 2715
Ni Hua 2665
 London Chess Classic (1), 2009

**D45 – Damengambit
 (Anti-Meraner Variante)**

1.d4 d5 2.c4 c6 3.♘f3 ♘f6
 4.e3



Diese ruhige Spielweise ist in den letzten Jahren sehr modern geworden. Weiß versucht, seinen Königsspringer gegen den schwarzen Damenläufer zu tauschen, sollte dieser nach f5 oder g4 entwickelt werden, um sich so das Läuferpaar zu sichern. **4...a6**

4...♗f5 5.♘c3 e6 6.♘h4;
 4...♗g4 5.h3 ♗h5 6.cxd5 cxd5
 7.♖b3 und der schwarze Damenläufer - auf h5 nicht mehr im Spiel - sollte wiederum abgetauscht werden, z. B. 7...♖c7 8.♘c3 ♗xf3 9.gxf3

Nach 4...e6 kann Weiß mit 5.Sc3 zu Halb-Slawisch übergehen, oder auch mit 5.Ld3 oder 5.Sbd2 andere Wege nehmen.

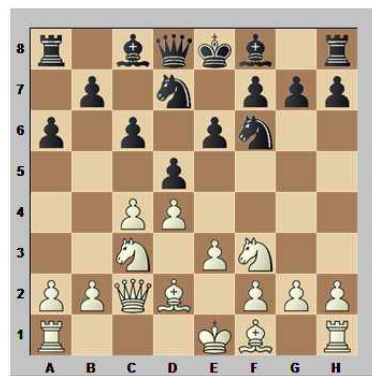
5.♗d2 Dieser Zug richtet sich prophylaktisch gegen ♗f5 sowie b7-b5.

5.♘c3 ♗f5 6.♖b3 b5 7.cxd5
 cxd5 8.a4 b4!

5...e6 Nakamura hat Ni Hua also dazu überredet, den Damenläufer einzusperren.

5...♗f5 6.♖b3 b5 7.cxd5 cxd5
 8.a4 b4 9.♗xb4!; 5...b5?!
 6.cxd5 cxd5 7.a4!

6.♖c2 ♘bd7 7.♘c3



Aufgabe 1

Im Vergleich zur Halb-Slawischen Variante mit ♖c2 hat jede Seite einen "Extra-Zug" gemacht, Weiß ♗c1-d2 und Schwarz a7-a6. Was bedeutet dies für die weitere Entwicklung des Nachziehenden? Was würden Sie ziehen?

- a). 7...♗d6
- b). 7...dxc4
- c). 7...c5

7...dxc4

7...♗d6?! 8.e4 dxe4 9.♘xe4
 ♘xe4 10.♖xe4±



Analysediagramm

In dieser Variante ist die Einschaltung der Züge a6 und ♗d2 günstig für Weiß. Während a6 kaum Bedeutung hat, verhindert ♗d2 das übliche lästige Schach auf b4.

7...c5 8.cxd5 exd5 führt zu einer Isolani-Stellung, in der a7-a6 nützlich ist.

8.a4

8.♗xc4 b5 9.♗e2 (oder auch 9.♗d3) war gut möglich. Die Expansion b7-b5 kann aber auch unterbunden werden.

**8...c5 9.♗xc4 cxd4 10.exd4
 ♗e7 11.0-0 0-0**



Partien

Lektion 9

Nachspielen, Verstehen & Anwenden

Aufgabe 2

Bringen Sie die weißen Türme optimal ins Spiel!

- a). 12. ♖fc1
- b). 12. ♖ac1
- c). 12. ♖fe1
- d). 12. ♖ad1

12. ♖ac1! Der Turm wird auf a1 nicht gebraucht. Der Vorstoß a4-a5 wird später durch den ♔d2 unterstützt.

12. ♖fc1! ist ebenfalls sinnvoll. 12...b6 13. ♕f4 ♕b7 14. ♖d3 Weiß könnte mit der Turmdoppelung auf der c-Linie fortfahren.

12. ♖fe1! ist ein guter Standardaufbau, z. B. 12...♗b6 13. ♕b3 ♗bd5 14. ♗e4 b6 15. ♗e5 ♕b7 16. ♖d3 mit Chancen auf Initiative.

12. ♖ad1! ist auch gut. In so einer Stellung kann man bei der Turmentwicklung nur einen Fehler machen: Zu lange darüber sinnieren, wo die schweren Geschütze denn jetzt am allerbesten stehen.

12...♗b6 13. ♕d3 h6 Nakamura hat sich auf der c-Linie sowie auf der Diagonalen c2-h7 druckvoll aufgebaut, so dass Ni Hua die Entwicklung seines Damenflügels erst noch vorbereiten muss.

13...♗bd5 14. ♗xd5 ♖xd5 15. ♕g5 h6 16. ♕xf6 ♕xf6 17. ♕h7+ ♗h8 18. ♕e4 ♖d6 19. ♖c5 ♖xc5 20. ♖xc5 ♕e7 21. ♖c2±

13...♕d7?! 14. a5 ♗c8±

14...♗bd5 15. ♗xd5 exd5 16. ♗e5±

14. ♖b3 ♗bd5 15. ♗xd5 ♗xd5?! Das ist eine Ungenauigkeit, die den Nachziehenden in Schwierigkeiten bringt.

Mit 15...♖xd5 16. ♕c4

16. ♖xd5 ♗xd5 17. ♗e5 ♖d8∞

16...♖d6 17. a5

17. ♖fd1 b5!

17. ♗e5 ♖xd4 18. ♕c3∞

17. g3 ♕d7 18. ♗e5 b5

17...♕d7! 18. ♗e5 ♕c6= konnte Ni Hua seine Entwicklung beenden.



Analysediagramm

19. ♗xc6 bxc6 20. ♖d3 ♗d5 21. ♕xa6 ♗b4 22. ♕xb4 ♖xb4

15...exd5? wäre dagegen ganz falsch. 16. ♗e5± In dieser symmetrischen Stellung ist der schwarze Entwicklungsrückstand ein gravierender Nachteil.

16. ♕c4±



Aufgabe 3

Schwarz am Zug. Der Damenflügel muss entwickelt werden, oder?

- a). 16...b5
- b). 16...♕d7
- c). 16...♗f6
- d). 16...♕f6

16...♕d7 Ni Hua will sich mit taktischen Mitteln befreien.

16...b5!? ist ein interessanter Befreiungsschlag, der vereinfacht und den Nachteil in Grenzen hält. 17. axb5 axb5 18. ♕xb5

18. ♖xb5 ♕a6 19. ♖c6 ♕xc4 20. ♖xc4 ♖b6∞

18...♕a6 19. ♕xa6 ♖xa6 20. ♗e5±

16...♗f6?! 17. a5!± und 16...♕f6?! 17. a5!± ignorieren die weiße Drohung, den b-Bauern festzulegen, und sind nicht gut.

17. ♕xd5 Der Übergang zu einer symmetrischen Stellung verspricht Nakamura einige Initiative. Das schwarze Läuferpaar spielt hier keine Rolle. **17...exd5 18. ♗e5**



Partien

Nachspielen, Verstehen & Anwenden

Lektion 9



Aufgabe 4
 Versuchen Sie, den weißen Druck zu neutralisieren!

- a). 18...♙f6
- b). 18...♙d6
- c). 18...♙e8

18...♙f6?! Wahrscheinlich hat Ni Hua die folgende Abwicklung nicht richtig berechnet oder deren Folgen falsch eingeschätzt.

18...♙d6! ist der bessere Versuch: 19.♖xb7

19.f4 ♙f5 20.♖xb7 ♙e4 21.b4 f6 22.♗c6 ♖e8 23.♖fe1 ♖g6

19...♙xe5 20.dxe5 ♙xa4 21.♖c7 ♖b8 22.♖a1 ♖xb7 23.♖xb7 ♙b5= 24.e6 f6!

18...♙e8?! ist dagegen auch nicht empfehlenswert. 19.♖fe1 f6 20.♗d3 ♙c6 21.♙b4 ♖e8 22.a5± „Plus/gleich“ ist dabei noch nett formuliert. Die schwarze Stellung sieht aus wie ein Schweizer Käse. Nach dem Tausch der Schwarzfelder verbleibt Schwarz mit dem schlechten Läufer. Er wird lange leiden müssen.

19.♙a5!



Aufgabe 5
 Wie soll Ni Hua auf diesen Schlag reagieren?

- a). 19...b6
- b). 19...♖e8

19...♖e8! bietet mehr Ausichten auf eine erfolgreiche Verteidigung.

19...b6?! 20.♙xb6 ♙xa4 21.♙xd8 ♙xb3 22.♙xf6 gxf6 23.♗d7 ♖fd8 24.♗xf6+ ♔g7 25.♖c6± Die schwarzen Überlebenschancen sind eher praktischer Natur.

20.♙b4! ♙xa4 21.♖a3 ♙xe5 22.dxe5 ♙b5 23.♖fe1



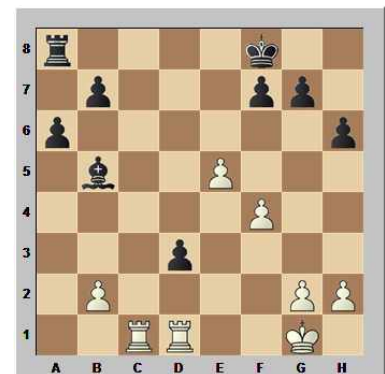
Aufgabe 6
 Wie ist die Stellung zu bewerten?

- a). Weiß hat entscheidenden Vorteil!
- b). Weiß hat klaren Vorteil!
- c). Schwarz hat vollwertige Kompensation für die eingebüßte Qualität!

23...d4! Weiß hat klaren Vorteil, doch die Entscheidung über den Ausgang der Partie ist noch nicht gefallen. Richtigerweise strebt Ni Hua aktives Gegenspiel an. Mit ♙b5, ♙b3 und (wichtig!) einem aktiven Turm kann er Nakamura das Leben schwer machen.

23...♖d7 24.♙xf8 ♖xf8 25.♖cd1 d4 26.♖d6 ♖xd6 27.exd6 d3 28.d7 ♙xd7 29.♖xd3± Weiß hat gute Gewinnchancen.

24.♙xf8 ♖xf8 25.♖xf8+ ♔xf8 26.f4 d3 27.♖ed1



Partien

Nachspielen, Verstehen & Anwenden

Lektion 9

Aufgabe 7

Wie soll Schwarz fortsetzen?

a). Der weißen Bauernkette die Spitze abbrechen mit 27...f6

b). Zunächst den schwachen b-Bauern verbessern mit 27...b6

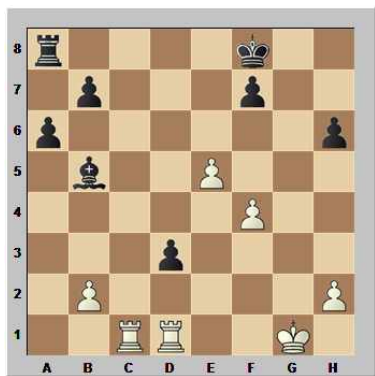
c). Eine Linie für den Turm öffnen mit 27...g5

27...g5! Der Bauernhebel hinterlässt einen schutzbedürftigen weißen Bauern auf f4.

27...f6? 28.exf6 gxf6 29.♖c7 ♜e8 30.♞d2 ♜e7 31.♞xe7 ♔xe7 Der (erzwungene) Turmtausch hilft nur Weiß.

27...b6?! 28.♔f2 ♜e8 29.♔e3 g5 30.g3 bedeutet Zeitverlust im Vergleich zu 27...g5.

28.g3 28.f5 b6 29.♞d2 ♜e8 30.♞e1 f6 31.e6 ♞c8± **28...gxf4** 29.gxf4



Aufgabe 8

Schwarz am Zug! Was gefällt Ihnen?

- a). 29...f6
- b). 29...♞d8
- c). 29...♔e7

29...♔e7?! Ni Hua zieht es wieder zu aktivem Gegenspiel. Verständlich, in seiner Lage. Das geopfert Material wird aber eine Rolle spielen.

29...f6?! 30.♞c7 fxe5 31.fxe5 ♜e8 32.♞f1+! ♔g8 33.♞f6+– Die weißen Türme entfalten Wirkung: Sie können den Kampf gegen die schwachen Bauern b7 und h6, das Aufhalten des Freibauern d3 (bei Bedarf folgt auf d3–d2 der Zug ♞d6) mit Mattdrohungen gegen den schwarzen König verbinden.

29...♞d8! ist die zähste Verteidigung. 30.♔f2 f6 31.♞c7 fxe5 32.fxe5 ♜e8 Jetzt hat Weiß nicht die Ressource 33.♞f1+! 33.♞e1 ♔a4 34.e6 ♜e7 35.♞xe7 ♔xe7 36.♔e3 ♔xe6 37.♔xd3+ ♔f5± mit Remischancen.

30.♞c7+ ♔e6 31.♞xb7 ♞c8 32.♔f2 ♞c2+ 33.♔g3 ♞e2 34.♞b6+ ♔d5



Aufgabe 9

Führen Sie den weißen Vorteil zum Gewinn!

- a). 35.♞xb5+
- b). 35.♞xh6
- c). 35.♞f6

35.♞xb5+! Nakamura wählt den pragmatischen Weg. Er möchte jetzt noch den Bauern f7 abholen, und dann die zwei Verbundenen mit dem König vorantreiben.

35.♞xh6!? ist komplizierter, da der schwarze Freibauer gut unterstützt wird. 35...♔e4 36.♞d6

36.e6 f5 37.e7 ♔d4!∞ ist nicht klar.

36...♔c4

36...♔e3? 37.e6

37.h4 ♜e3+ 38.♔g4 ♔b3 39.♞d2+– und der h-Bauer wird die Partie entscheiden. Das schwarze Gegenspiel mit aktivem Turm, Läufer, König und Freibauer ist jedoch unangenehm.

35.♞f6? verspielt den Gewinn. 35...♞e3+ 36.♔h4

36.♔g4 ♔d7+

36...♔e4 37.e6

37.♞xf7 ♔c4 38.♞f6 ♔b3=

37...fxe6 38.♞xe6+ ♔f3=

35...axb5 36.♞xd3+ ♔e4

36...♔c4 37.♞d7 ♞xb2 38.♞xf7 ♞e2 39.♔f3 ♞e1 40.♞c7+ Der Turm gehört natürlich hinter den Freibauern. Zuerst gewinnt er aber noch ein Tempo. 40...♔d4 41.♞b7 ♞f1+ 42.♔g4 ♔e4

42...♔c5 43.e6+–



Partien

Lektion 9

Nachspielen, Verstehen & Anwenden

42...♔e3 43.♖xb5 ♖xf4+
 44.♕h5 ♕d4 45.♕xh6 ♕c4
 46.♖a5 ♕b4 47.♕g5 ♖e4
 48.♕f5+-

43.♖f7 b4

43...♖g1+ 44.♕h5 ♕d5
 45.♖d7+ ♕e6 46.♖d6+ +-

44.e6 ♖g1+ 45.♕h5 ♖e1
 46.♕g6+-

36...♕c5 37.b3 b4 38.h3+-

37.♖d7 ♖xb2 38.♖xf7 b4



39.♖f8 Das stellt die starke Drohung e6 auf.

39.♕g4? wäre ein böser Lapsus. Mit dem König am Rand kann man kaum je ein Turmendspiel gewinnen! 39...♖xh2=

39...♖g2+ 40.♕h3 ♖g6=

39.♖b7? ♕f5 ist ebenfalls ungenügend.

39...♖c2



Aufgabe 10

Runden Sie die gut geführte Partie mit dem letzten Zug vor der Zeitkontrolle ab!

- a). 40.♕g4
- b). 40.e6
- c). 40.♖b8

40.♕g4? Tragisch, immer wieder dieser berühmte 40. Zug! Nakamura lässt sich im letzten Moment die Butter vom Brot nehmen. Vielleicht war er von Ni Huas zähem Widerstand erschöpft? Der Zug wirkt wie ein klarer Flüchtigkeitsfehler. Jetzt wird der weiße König abgeschnitten.

40.e6? ♖c7 41.♖f7 ♖c8 42.♖b7 ♖g8+ = Der aktive schwarze König rettet die Partie.

Mit 40.♖b8! dagegen war ein voller Punkt drin für den Amerikaner:



Analysediagramm

40...♖c4 41.♕g4!

41.e6? ♖c7 42.♖b4+ ♕f5

41...♕e3 42.♕f5! ♖xf4+
 43.♕g6



Analysediagramm

43...♖e4 44.♕f6 ♖f4+ 45.♕e7 ♕e4

45...♕d4 46.e6; 45...♕d3 46.e6 ♕c2 47.♕d6 b3 48.e7+-

46.e6 ♕f5 47.♖b5+ ♕g6
 48.♕d7 ♖d4+ 49.♕e8+-



Partien

Nachspielen, Verstehen & Anwenden

Lektion 9



Analysediagramm



40...♖c7 40...♗g2+ reicht auch für ein Remis, allerdings erst am Ende einer kniffligen Variante: 41.♔h5 b3 42.e6 b2 43.e7 ♜xh2+ 44.♔g4

44.♔g6 b1♞ 45.e8♞+ ♔f3+ =

44...♗g2+ 45.♔h3 ♔f3 46.e8♞ ♜g3+! 47.♔h4 b1♞=

41.e6

41.♞b8 ♞g7+!

41...b3 42.♞b8 ♞g7+ 43.♔h5



43...♞e7 44.♔g4 ♞g7+ 45.♔h5 ♞e7 46.♔g4

Die beiden Großmeister haben sich nichts geschenkt. Trotz der Fehler eine gute Partie. Nakamura hat viel Druck gemacht, ist aber kurz vor der Ziellinie gescheitert. Hatten Sie mehr Erfolg? 1/2-1/2

