

Partien

Lektion 8

Nachspielen, Verstehen & Anwenden

LEKTION 8

Inhalt

Partie mit Aufgaben

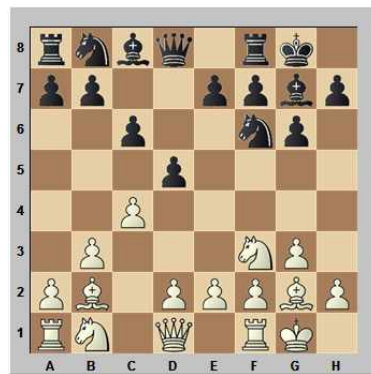
Partie mit Lösungen

Für die achte Lektion habe ich die Partie Ivanchuk - Svidler vom European Club Cup ausgesucht, bei welchem besonders Letzterer sehr gut spielte.

Vassily Ivanchuk 2756
Peter Svidler 2741
 European Club Cup (3),
 Ohrid, 2009

A11 – Reti-Eröffnung

1. ♖f3 ♗f6 2. c4 g6 3. g3 c6
 4. ♙g2 ♙g7 5. 0-0 0-0 6. b3 d5
 7. ♙b2



Aufgabe 1
 Was würden Sie hier spielen?

- a). 7... ♙g4
- b). 7... dxc4
- c). 7... ♗a6

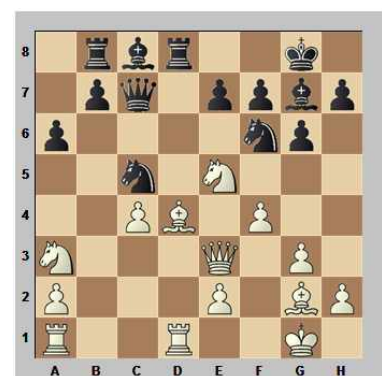
7... dxc4 8. bxc4 c5 9. ♗e5



Aufgabe 2
 Jetzt ist es nicht einfach für Schwarz, den Damenflügel zu entwickeln. Der Läufer g2 ist ein Monster. Was hätten Sie an Svidlers Stelle gespielt?

- a). 9... ♗g4
- b). 9... ♗fd7
- c). 9... ♙c7

9... ♙c7 10. ♙b3 ♗d8 11. ♗d1
 ♗bd7 12. f4 ♗b8 13. ♗a3 a6
 14. d4 cxd4 15. ♙xd4 ♗c5
 16. ♙e3



Aufgabe 3
 Schwarz hat die bessere Bauernstruktur. Aber er ist auf den langen Diagonalen unter Druck. Was würden Sie hier spielen?



Partien

Lektion 8

Nachspielen, Verstehen & Anwenden

- a). 16...♖xd4
- b). 16...♗g4

16...♖xd4 17.♖xd4 ♔f5
 18.♖e3



Aufgabe 4

Ivanchuk zieht seine exponierte Dame zurück und deckt das Sorgenkind a3. Es ist klar, dass Schwarz jetzt etwas gegen den Se5 tun muss. Was würden Sie spielen?

- a). 18...♗g4
- b). 18...♗fd7

18...♗fd7 19.♗xd7 ♗xd7
 20.♖ac1



Aufgabe 5

Die nächste schwierige Entscheidung für Svidler. Wählen Sie einen Zug aus!

- a). 20...♗c5
- b). 20...♗b2

20...♗b2 21.♖xe7 ♖a5 22.♗c2
 ♗xc1 23.♖xc1



Aufgabe 6

Weiß hat immer noch etwas Vorteil. Wie soll Svidler den Nachteil in Grenzen halten?

- a). 23...♖xa2
- b). 23...♗xc2
- c). 23...♖c3

23...♖xa2 24.♗d5



Aufgabe 7

Das sieht selbstverständlich aus. Kann sich Schwarz 24...♖b2 leisten?

- a). Ja!
- b). Nein!

14...♖f8 25.♗e3 ♖d2 26.♗xf5
 ♖xc1+ 27.♗f2 gxf5 28.♖xd7
 b6 29.♖xf5



Aufgabe 8

Weiß droht jetzt ♗e4. Wie sollte sich Schwarz nun verteidigen?

- a). 29...♖b2
- b). 29...♖c3

29...♖b2 30.h4 a5 31.h5 ♖g7
 32.g4



Partien

Lektion 8

Nachspielen, Verstehen & Anwenden

Aufgabe 9

Jetzt kommt die letzte Angriffswelle. Ivanchuk will g5-g6 spielen. Wie soll Schwarz reagieren?

- a). 33...h6
- b). 33...♔h8
- c). 33...a4

32...♔h8 33.g5



Aufgabe 10

Sie haben die Wahl.

- a). 33...h6
- b). 33...a4

33...h6 34.gxh6 ♔xh6
 35.♖e5+ ♗g7 36.♗d6 ♜g8
 37.♔e3 ♜c3+ 38.♔e4 ♜e8+
 39.♔f5 ♜h3+ 40.♔g5 ♜g8+
 41.♔f6 ♜h4+ 0-1



Partien

Lektion 8

Nachspielen, Verstehen & Anwenden

Vassily Ivanchuk 2756
 Peter Svidler 2741
 European Club Cup (3),
 Ohrid 2009

A11 – Reti-Eröffnung

1. ♖f3 ♜f6 2. c4 g6 3. g3 c6



Der Aufbau mit c6 und d5 ist besonders solide. Sogar Korchnoi ist damit der g3-Königsinder ausgetrieben worden.
 4. ♗g2 ♗g7 5. 0-0 0-0 6. b3 d5 7. ♗b2



Aufgabe 1
 Was würden Sie hier spielen?

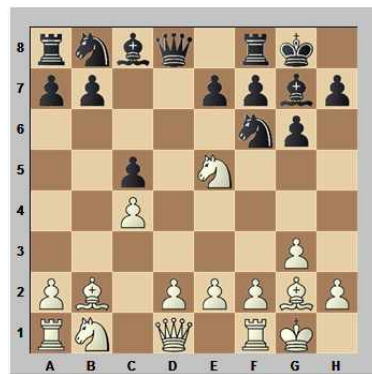
- a). 7... ♗g4
- b). 7... dxc4
- c). 7... ♗a6

7... dxc4!? Der Partiezug kommt mir sehr riskant vor. Schwarz tauscht vom Zentrum weg und er macht auch noch den Läufer g2 eine Nummer größer.

7... ♗g4 ist die Hauptfortsetzung. Aber nach 8.d3 ♜bd7 9. ♜bd2 ♞e8 muss Schwarz schon bereit sein, seinen Läufer abzutauschen. Das starke Zentrum ist dann die Kompensation für das Läuferpaar.

7... ♗a6? sieht verkehrt aus. Nach 8.d3 mit der Absicht ♜bd2 kontrolliert Weiß die Schlüsselfelder d4 und e5. Der Springer a6 leistet nicht viel.

8. bxc4 c5 9. ♗e5!



Aufgabe 2
 Jetzt ist es nicht einfach für Schwarz, den Damenflügel zu entwickeln. Der Läufer g2 ist ein Monster. Was hätten Sie an Svidlers Stelle gespielt?

- a). 9... ♗g4
- b). 9... ♗fd7
- c). 9... ♖c7

9... ♖c7 Svidlers Fortsetzung räumt d8 für den Turm und vermeidet den Tausch der Läufer. Aber er hat noch nicht gezeigt, wie er den Damenflügel entwickeln kann.

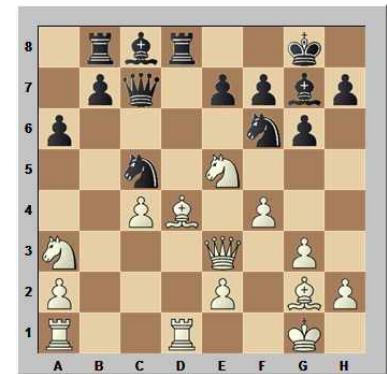
9... ♗g4?! führt nach 10. ♗d3 zum Abtausch der schwarzfeldrigen Läufer. 10... ♗xb2 11. ♗xb2 ♜c6 Nach 12. ♗c3 hat Weiß bequemes Spiel.

Auch nach 9... ♗fd7?! folgt 10. ♗d3 ♗xb2 11. ♗xb2 ♗e5 12. ♗c3 ♗bc6 Wieder gerät Schwarz unter Druck am Damenflügel.

10. ♖b3 ♞d8 11. ♞d1!? Weiß will das Maximum aus der Stellung herausholen. Schwarz muss ab jetzt immer mit ♗a3 und d4 rechnen.

Weniger ehrgeizig war 11.d3.

11... ♜bd7 12. f4 ♞b8 13. ♗a3 a6 14. d4 cxd4 15. ♗xd4 ♗c5 16. ♖e3



Aufgabe 3
 Schwarz hat die bessere Bauernstruktur. Aber er ist auf den langen Diagonalen unter Druck. Was würden Sie hier spielen?



Partien

Lektion 8

Nachspielen, Verstehen & Anwenden

- a). 16... $\text{E} \times \text{d}4$
- b). 16... $\text{D} \times \text{g}4$

16... $\text{E} \times \text{d}4!$ Schwarz zerschlägt die weiße Batterie. Das Problem auf den schwarzen Feldern löst Svidler radikal.

16... $\text{D} \times \text{g}4!?$ ist die einzige Alternative zur Partiefortsetzung. Aber nach 17. $\text{D} \times \text{g}4$ $\text{E} \times \text{d}4$ 18. $\text{D} \times \text{h}6+$! $\text{D} \times \text{g}7$ 19. $\text{E} \times \text{d}4$ $\text{E} \times \text{d}4$ 20. $\text{W} \times \text{d}4+$ landet Schwarz mit dem König auf h6. 20... $\text{D} \times \text{h}6$ Nach 21. $\text{D} \times \text{c}2$ ist aber noch nichts Entscheidendes in Sicht. Schwarz hat ungefähren Ausgleich.

- 17. $\text{W} \times \text{d}4$ $\text{E} \times \text{f}5$ 18. $\text{W} \times \text{e}3$



Aufgabe 4

Ivanchuk zieht seine exponierte Dame zurück und deckt das Sorgenkind a3. Es ist klar, dass Schwarz jetzt etwas gegen den Se5 tun muss. Was würden Sie spielen?

- a). 18... $\text{D} \times \text{g}4$
- b). 18... $\text{D} \times \text{f}7$

18... $\text{D} \times \text{f}7!$ Die Partiefortsetzung ist wieder am stärksten. Schwarz erwischt entweder einen Bauern oder er bekommt die Qualität zurück.

Nach 18... $\text{D} \times \text{g}4!?$ 19. $\text{D} \times \text{g}4$ $\text{E} \times \text{g}4$ 20. $\text{E} \times \text{a} \times \text{c}1$ $\text{E} \times \text{f}5$ 21. $\text{E} \times \text{d}2$ bekommt Weiß die Stellung so langsam in den Griff.

- 19. $\text{D} \times \text{d}7$ $\text{D} \times \text{d}7$ 20. $\text{E} \times \text{a} \times \text{c}1$



Aufgabe 5

Die nächste schwierige Entscheidung für Svidler. Wählen Sie einen Zug aus!

- a). 20... $\text{D} \times \text{c}5$
- b). 20... $\text{E} \times \text{b}2$

Mit 20... $\text{E} \times \text{b}2!$ holt sich Svidler die Qualität zurück. Es ist daher die sicherste und stärkste Fortsetzung.

20... $\text{D} \times \text{c}5!?$ ist fast zu schön, um wahr zu sein. Schwarz droht dann $\text{E} \times \text{b}2$, aber Weiß kann mit 21. $\text{E} \times \text{d}2$ alles decken. Nach 21...e5 hat Schwarz immer noch gutes Gegenspiel, aber er hat sich auch ein Loch auf d5 eingehandelt.

- 21. $\text{W} \times \text{e}7$ $\text{W} \times \text{a}5$ 22. $\text{D} \times \text{c}2$ $\text{E} \times \text{c}1$
- 23. $\text{E} \times \text{c}1$



Aufgabe 6

Weiß hat immer noch etwas Vorteil. Wie soll Svidler den Nachteil in Grenzen halten?

- a). 23... $\text{W} \times \text{a}2$
- b). 23... $\text{E} \times \text{c}2$
- c). 23... $\text{W} \times \text{c}3$

23... $\text{W} \times \text{a}2!$

Wenn Sie sich für 23... $\text{W} \times \text{c}3!?$ entschieden haben, sind Sie mir auf den Leim gegangen. Das präzise 24. $\text{W} \times \text{b}4!$ hält Mehrbauer und Vorteil fest. Nach 24... $\text{W} \times \text{b}4$ 25. $\text{D} \times \text{b}4$ $\text{D} \times \text{c}5$ 26. $\text{E} \times \text{d}1$ hat Schwarz keine Kompensation mehr.

23... $\text{E} \times \text{c}2!$ ist dagegen auch eine gute Fortsetzung. Weiß muss dann 24. $\text{W} \times \text{d}7$ spielen.

24. $\text{E} \times \text{c}2?!$ ist wegen 24... $\text{W} \times \text{b}6+$ 25. $\text{D} \times \text{f}1$ $\text{W} \times \text{b}1+$ ein grober Fehler.

24... $\text{W} \times \text{c}5+$ 25. $\text{D} \times \text{f}1$ $\text{E} \times \text{f}5$ 26. $\text{W} \times \text{d}2$ $\text{E} \times \text{e}6$ gibt Schwarz genügend Spiel für den Bauer.

24. $\text{E} \times \text{d}5$



Partien

Nachspielen, Verstehen & Anwenden

Lektion 8



Aufgabe 7
 Das sieht selbstverständlich aus. Kann sich Schwarz 24... $\text{c}2$ leisten?

- a). Ja!
- b). Nein!

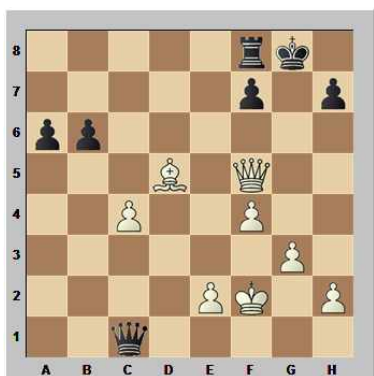
24... $\text{f}8$ Natürlich kann er f7 nicht mit Schach abgeben!

24... $\text{c}2$? 25. $\text{e}7+$ $\text{h}8$ Nach 26. $\text{d}1!$ $\text{xc}2$? 27. $\text{e}7+-$ ist Feierabend.

25. $\text{e}3$ $\text{d}2$ 26. $\text{e}5?$! $\text{xc}1+$ 27. $\text{e}2$ $\text{g}5$ 28. $\text{e}7$ $\text{b}6$

Die Zugumstellung 28... $\text{c}2!$ 29. $\text{e}5$ $\text{b}6$ = war genauer.

29. $\text{e}5?$!



Aufgabe 8
 Weiß droht jetzt $\text{e}4$. Wie sollte sich Schwarz nun verteidigen?

- a). 29... $\text{c}2$
- b). 29... $\text{c}3$

Weiß hätte sich mit 29. $\text{e}7+$ $\text{f}7$ 30. $\text{d}8+$ $\text{f}8$ 31. $\text{g}5+$ $\text{h}8$

31... $\text{f}7$ führt nach 32. $\text{e}5+$ $\text{e}7$ 33. $\text{e}4+$ auch zu Dauerschach.

32. $\text{e}7$ = retten können.

29... $\text{c}2!$ Der Partiezug schlägt zwei Fliegen mit einer Klappe. Schwarz besetzt die lange Diagonale und fesselt den Bauern e2.

29... $\text{c}3$ ist auch ein guter Verteidigungszug. Hier kann Weiß 30. $\text{e}4$ spielen. Aber nach 30... $\text{g}7$ hat Schwarz die Lage im Griff. Dennoch, der Partiezug ist stärker.

30. $\text{h}4$ $\text{a}5$ 31. $\text{h}5$ $\text{g}7$ 32. $\text{g}4$



Aufgabe 9
 Jetzt kommt die letzte Angriffswelle. Ivanchuk will $\text{g}5$ - $\text{g}6$ spielen. Wie soll Schwarz reagieren?

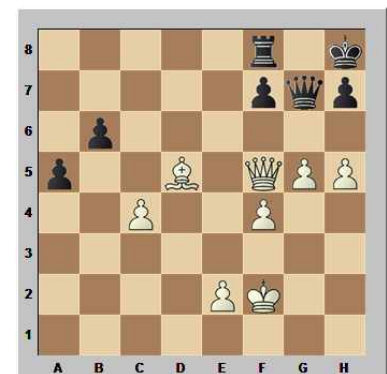
- a). 33... $\text{h}6$
- b). 33... $\text{h}8$
- c). 33... $\text{a}4$

32... $\text{h}8$ Der Partiezug ist flexibel und gut.

32... $\text{a}4$?! sieht leichtsinnig aus. Nach 33. $\text{g}5$ $\text{a}3$ hält Weiß mit 34. $\text{c}5!$ den schwarzen Freibauern auf und behält Chancen auf Dauerschach.

32... $\text{h}6$ führt nach 33. $\text{g}5$ $\text{h}8$ zu Zugumstellung.

33. $\text{g}5$



Aufgabe 10
 Sie haben die Wahl.

- a). 33... $\text{h}6$
- b). 33... $\text{a}4$

33... $\text{h}6!$



Partien

Lektion 8

Nachspielen, Verstehen & Anwenden

Für 33...a4?! ist es zu spät.
 Nach 34.h6 ♖d4+ 35.e3 ♖b2+
 36.♔f3 ♖a1 37.♙e4 muss
 Schwarz Dauerschach geben.

34.gxh6 ♖xh6 35.♖e5+ ♖g7
 36.♖d6 ♖g8 37.♔e3? Das
 macht es einfach für Schwarz.



37...♖c3+ 38.♔e4 ♖e8+
 39.♔f5 ♖h3+ 40.♔g5 ♖g8+
 41.♔f6 ♖h4+ Weiß gab auf.
 Ich hoffe, Sie hatten Spaß mit
 der Partie und den Aufgaben.
0-1

