

## LEKTION 7

Pavel Eljanov 2717  
Vladimir Akopian 2698  
European Club Cup (5),  
Ohrid 2009

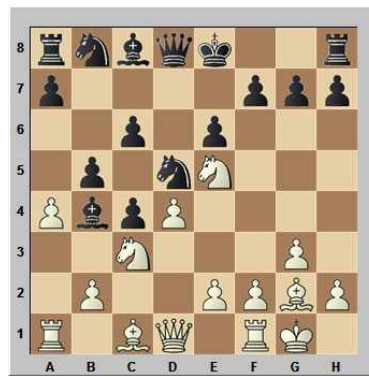
E04 – Katalanisch  
(aus Halb-Slawisch)

1.d4 d5 2.c4 c6 3.♘f3 ♘f6  
4.♗c3 e6 5.g3 dxc4 6.♙g2 b5  
7.♗e5 ♗d5 8.a4 ♙b4 9.0-0

### Inhalt

Partie mit Aufgaben

Partie mit Lösungen



### Aufgabe 2

Finden Sie einen oder mehrere gute Züge für Weiß!

- a). Die weiße Initiative wird sich nach 15.♙e1 gut entfalten!
- b). Der Anziehende sollte mit 15.f4 einen Angriff am Königsflügel starten!
- c). Weiß muss 15.♙d1 spielen und dann den d-Bauern vorschicken!

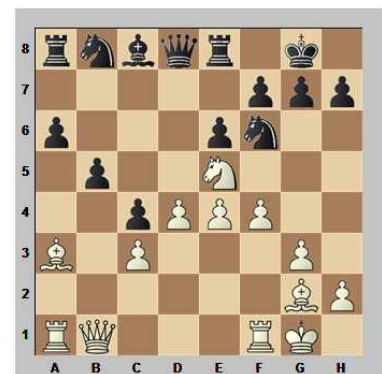
### Aufgabe 1

Eljanov macht keine halben Sachen. Nach dem ersten Bauernopfer bietet er jetzt noch ein zweites an. Schwarz sollte ...

- a). ... mit 9...♙xc3 einen zweiten Bauern gewinnen!
- b). ... mit 9...♗xc3 einen zweiten Bauern gewinnen!
- c). ... mit 9...0-0 den König in Sicherheit bringen!

9...0-0 10.axb5 ♙xc3 11.bxc3  
cxb5 12.♙a3 ♖e8 13.e4 ♗f6  
14.♗b1 a6

15.f4



### Aufgabe 3

Wie setzt Schwarz fort?

- a). 15...♖a7
- b). 15...♗c7
- c). 15...♙b7



# Partien

# Lektion 7

Nachspielen, Verstehen & Anwenden

15...♔c7

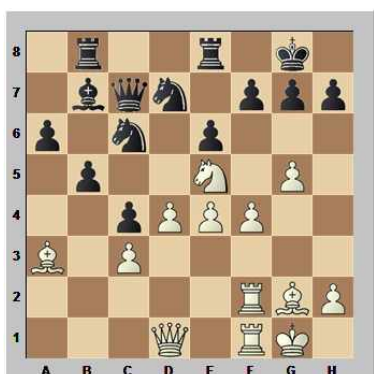


### Aufgabe 4

Wie sollte Weiß nach 15...♔c7 fortsetzen?

- a). Aufgrund der anfälligen Damenstellung führt 16.d5 zu weißem Vorteil!
- b). Weiß öffnet die f-Linie: 16.f5
- c). Die Stellung ist ideal für einen Bauernsturm am Königsflügel: 16.g4

16.g4 ♘b7 17.g5 ♞fd7 18.♞a2 ♞c6 19.♞af2 ♞ab8 20.♞d1



### Aufgabe 5

Schwarz sollte ...

- a). ... mit 20...a5 den Flankenangriff vorbereiten!
- b). ... mit 20...b4 sofort Gegenspiel anstreben!
- c). ... mit 20...♞bd8 Druck gegen den d-Bauern machen!
- d). ... mit 20...♞dxe5 den gefährlichen Springer austauschen!

20...a5 21.♞h5



### Aufgabe 6

Am Königsflügel braut sich was zusammen. Wie sollte Schwarz reagieren?

- a). 21...g6
- b). 21...♞dxe5
- c). 21...♞cxe5

21...♞dxe5 22.fxe5 b4 23.♞b2 ♞bd8



### Aufgabe 7

Weiß am Zug. Wählen Sie!

- a). 24.♞f3
- b). 24.♞xf7

24.♞f3 g6 25.♞h6



### Aufgabe 8

Wie deckt Schwarz f7?

- a). 25...f5
- b). 25...♞f8
- c). 25...♞d7

25...f5 26.gxf6 ♞f7



# Partien

Nachspielen, Verstehen & Anwenden

# Lektion 7



31. ♖g3 ♜b5 32. hxg6 hxg6  
 33. ♚h6 ♚h7 34. ♖xg6+ ♜h8  
 35. ♙xa5 ♖a8 36. ♚g5 ♖g8  
 37. f7 ♖xf7 38. ♖xf7 ♖xg6  
 39. ♚d8+ ♖g8 40. ♖xh7+ ♜xh7  
 41. ♚h4+ ♜g6 42. ♙d2 1-0

## Aufgabe 9

Wie sollte Weiß nun vorgehen?

- a). 27. ♚e3
- b). 27. h4

27. ♚e3 ♖d7 28. h4 ♖ed8 29. h5  
 bxc3 30. ♙xc3 ♜xd4



## Aufgabe 10

Weiß gewinnt am einfachsten mit ...

- a). 31. ♖h3
- b). 31. ♖g3
- c). 31. ♖f4
- d). 31. ♖3f2



**Pavel Eljanov** 2717  
**Vladimir Akopian** 2698  
 European Club Cup (3),  
 Ohrid, 2009

**E04 – Katalanisch**  
 (aus Halb-Slawisch)

Pavel Eljanov spielt unterhaltendes Angriffsschach gegen die solide halb-slawische Verteidigung. **1.d4 d5 2.c4 c6 3.♖f3 ♗f6 4.♗c3 e6** Halb-Slawisch



**5.g3** Eine seltene Nebenvariante mit Gambitcharakter.

5.♗g5 und 5.e3 sind die Hauptfortsetzungen.

**5...dxc4** Wenn der Nachziehende auf den Mehrbauern verzichtet, erhält er eine recht passive Stellung, die sowohl aus Katalanisch als auch aus Damenindisch erreicht werden kann. Das ist für Slawisch-Anhänger keine attraktive Alternative. 5...♗e7 6.♗g2 0-0 7.0-0 ♗bd7 8.b3 b6 9.♗b2 mit freierem Spiel für Weiß.

**6.♗g2**

6.♗e5 b5 7.♗g2 ♗d5 führt mit Zugumstellung zur Partie.

**6...b5**

6...♗bd7 verhindert ♗e5, verzögert aber die Entwicklung des Königsflügels: 7.0-0 b5 8.e4 ♗b7

8...b4 9.e5 bxc3 10.exf6 cxb2 11.fxg7 ♗xg7 12.♗xb2±

8...♗e7 9.d5!↑

9.e5 ♗d5 10.♗g5♞

**7.♗e5 ♗d5 8.a4 ♗b4**



8...f6 vertreibt den aktiven Springer, allerdings um den Preis einer deutlichen Schwächung des schwarzen Königsflügels: 9.♗f3 b4 10.♗e4 ♗e7 11.0-0 0-0 12.♖c2♞ Die Partie Gelfand - Shirov, Paris 1992 konnte der „Erbe Mikhail Tals“ am Ende für sich entscheiden. **9.0-0**

9.♖c2 f6 10.♗f3 und 9.♗d2 f6 waren vorsichtiger, aber nicht unbedingt besser.



### Aufgabe 1

**Eljanov macht keine halben Sachen. Nach dem ersten Bauernopfer bietet er jetzt noch ein zweites an. Schwarz sollte ...**

a) ... mit 9...♗xc3 einen zweiten Bauern gewinnen!

b) ... mit 9...♗xc3 einen zweiten Bauern gewinnen!

c) ... mit 9...0-0 den König in Sicherheit bringen!

**9...0-0** Akopian trifft eine pragmatische Entscheidung. Vielleicht hat Eljanov die Stellung ja gründlich mit dem Computer analysiert?

9...♗xc3 ist gewagt, aber durchaus möglich, z. B.: 10.bxc3

10.e4!? ♗xb2 11.♗xb2 ♗e7 12.♗a3 a5 13.axb5 cxb5 14.d5♞ ♖a6

14...f6; 14...♗d7

10...♗xc3 11.♖c2

11.♖d2 ♖xd4 12.♖xd4 ♗xe2+ 13.♗h1 ♗xd4 14.axb5 ♗xb5



# Partien

Nachspielen, Verstehen & Anwenden

# Lektion 7

14...♙b7 15.♗xc4 ♗xb5 ist nur eine Zugumstellung.

15.♗xc4 ♙b7 16.♙f4 ♖ --  
 Δ17.♖fb1

11...♗d5 12.♙d2 f6 13.♗f3 0-0  
 14.♖fb1 ♖

9...♗xc3 ist ebenfalls nichts für ängstliche Gemüter: 10.bxc3 ♙xc3 11.♖b1 a6 12.e3 ♖

**10.axb5 ♙xc3 11.bxc3 cxb5**

11...♗xc3?! 12.♖c2 ♗xb5

12...♖xd4 13.♗xc6 ♗xc6  
 14.♙xc6 ♗xe2+ 15.♖xe2

13.e3± wäre hier zuviel des Guten. Schwarz hat zwar momentan zwei Mehrbauern, sein Damenflügel ist aber so schwach, dass er froh sein muss, wenn er nicht schon bald in Materialnachteil gerät.

**12.♙a3 ♖e8**

Nach 12...♗xc3?! 13.♖d2 ♗d5 14.♙xf8 ♗xf8 15.♖fb1± sehen die drei verbundenen Freibauern zwar prächtig aus. Sie sind aber schwer zu decken, geschweige denn, voranzubringen.

**13.e4**



13.♖c2 und 13.♖d2 nebst ♖ae1 waren „gewöhnliche“ Entwicklungszüge. Eljanov lässt in dieser Partie aber keine Gelegenheit aus, seinen Gegner zu einem Bauernraub zu verführen.

**13...♗f6**

13...♗xc3? 14.♖f3

14.♖d2? ♖xd4

14...f6 15.♗xc4 ♖xd4 16.♗d6 ♖d8 17.e5 b4 18.♖xa8 bxa3 19.♖xa3+-

**14.♖b1 a6**



## Aufgabe 2

Finden Sie einen oder mehrere gute Züge für Weiß!

a). Die weiße Initiative wird sich nach 15.♖e1 gut entfalten!

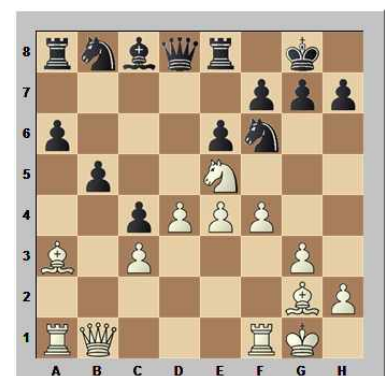
b). Der Anziehende sollte mit 15.f4 einen Angriff am Königsflügel starten!

c). Weiß muss 15.♖d1 spielen und dann den d-Bauern vorschicken!

**15.f4!**

15.♖e1! ♖c7 16.♙b4 ♗c6 17.♗xc6 ♖xc6 18.e5 ♗d5 19.♙e4 ♖ Weiß hat Initiative am Königsflügel, und die schwarze Bauernwalze am Damenflügel ist gut blockiert.

15.♖d1?! Das Vorrücken des d-Bauern bringt dem Anziehenden nichts ein. 15...♖c7 16.♙b4 ♗c6 17.♗xc6 ♖xc6 18.d5?! exd5 19.exd5 ♖d7 ♖ Der Freibauer wird blockiert, während sich Schwarz über die geöffnete e-Linie freut.



# Partien

Nachspielen, Verstehen & Anwenden

# Lektion 7

### Aufgabe 3 Wie setzt Schwarz fort?

- a). 15...♖a7
- b). 15...♚c7
- c). 15...♙b7

15...♚c7!

15...♖a7? 16.♙c5

16.♘xc4?! bxc4 17.♚xb8 ♖b7  
18.♚d6 ♖b3

16...♖b7 17.♙b4±

15...♙b7?? verliert einen Bauern. Gleichzeitig tut sich auf d6 ein Riesenloch auf:  
16.♘xc4+-



### Aufgabe 4 Wie sollte Weiß nach 15...♚c7 fortsetzen?

- a). Aufgrund der anfälligen Damenstellung führt 16.d5 zu weißem Vorteil!
- b). Weiß öffnet die f-Linie: 16.f5
- c). Die Stellung ist ideal für einen Bauernsturm am Königsflügel: 16.g4!

16.d5?! exd5 17.exd5 ♙b7±  
18.d6?! ♚b6+±

16.f5?! exf5 17.exf5 ♙b7  
18.♙d6 ♚xd6 19.♙xb7 ♖a7  
20.♙g2±

16...♙b7  
16...♘bd7?! 17.g5 ♘xe5

17...♘h5? 18.♘xf7! ♘xf7 19.e5  
♙b7 20.♚xh7+- ♖h8? 21.g6+

18.fxe5 ♘d7 19.♚d1

19.♚e1; 19.♖a2

17.g5 ♘fd7



18.♖a2!

18.♘xf7? ist effektiv, aber zu ungeduldig: 18...♘xf7 19.e5 g6 20.♙d6 ♚b6 21.f5 exf5 22.♖xf5+ ♘g8 +- Das zweite Opfer wird abgelehnt.

22...gxf5? 23.♚xf5+ ♘g7 24.e6 ♘h8 25.♚f7 ♖g8 26.♙e5+ ♘xe5 27.♚f6+ ♖g7 28.♚f8+ =

18.♚d1 und 18.♚e1 sind auch gut, aber weniger flexibel als Eljanovs Turmzug.

18...♘c6 19.♖af2 ♖ab8  
20.♚d1



### Aufgabe 5 Schwarz sollte ...

- a). ... mit 20...a5 den Flankenangriff vorbereiten!
- b). ... mit 20...b4 sofort Gegenspiel anstreben!
- c). ... mit 20...♖bd8 Druck gegen den d-Bauern machen!
- d). ... mit 20...♘dx5 den gefährlichen Springer abtauschen!

20...a5?! Der berühmte „eine Vorbereitungszug zuviel.“ Akopian steht jetzt bereit, seine Bauernwalze am Damenflügel vorzuschicken. Mit dem drohenden b5-b4 wird „nebenbei“ auch noch das weiße Zentrum ausgehebelt. Die Initiative ergreift jetzt aber Eljanov!

20...b4! Gegenangriff ist die beste Verteidigung! 21.♘xc6 ♙xc6 22.♙xb4 a5 23.♙a3 ♖b3 24.♚c1 f5±

20...♖bd8!? 21.♘xc6

21.♚h5 ♘dx5 22.fxe5 b4!∞

21...♚xc6 22.f5 exf5 23.♖xf5 ♚e6 24.♖xf7 ♙xe4 25.♚e2 ♙d5∞



20...♖dx5!? 21.fxe5 b4!∞  
 Auch hier kommt dieser Zug gerade noch rechtzeitig.  
 22.♖xf7 ♜e7 23.♖xe7 ♜xe7  
 24.cxb4 ♜d8 25.♜c1 ♖xd4  
 26.♜xc4 ♜xg5 27.♜c7



Analysediagramm

27...♗e2+!

27...♗f3+! 28.♖xf3 ♜d1+  
 29.♔f2= und Schwarz kann sich ein Dauerschach aussuchen.

29.♖f1? ♜e3+ 30.♔h1 ♖xf1+  
 31.♗xf1 ♗xe4+ -+

28.♔h1 h5 29.♜xb7 ♗f4  
 30.♗f3 ♜d2 31.♜c8+ ♔h7  
 32.♗c1 ♖xh2+ 33.♔xh2 ♜h4+  
 34.♔g1 ♜g3+ 35.♔h1=

21.♜h5



### Aufgabe 6

**Am Königsflügel braut sich was zusammen. Wie sollte Schwarz reagieren?**

- a). 21...g6
- b). 21...♗dx5
- c). 21...♗cx5

**21...♗dx5!** Die zäheste Verteidigung. Akopian öffnet zwar dem Gegner die f-Linie. Gleichzeitig öffnet er aber auch die 7. Reihe zu Verteidigungszwecken.

21...g6? Es sieht natürlich paradox aus, die schwarzen Felder um den König zu schwächen. In Kombination mit den nächsten Zügen macht dieser Verteidigungsversuch aber Sinn, auch wenn er letztlich zu kurz greift. 22.♜h6 f5! Schwarz öffnet die siebte Reihe. Er ist bereit, eine Figur für drei Bauern zu opfern und hofft darauf, dass die weißen Bauern f4 und g5 den eigenen Schwerfiguren lange genug im Wege stehen.

22...f6 23.♗xc6 ♗xc6 24.f5+- ist hoffnungslos. Alle weißen Figuren greifen die geöffnete schwarze Königsstellung an, z. B. 24...♗f8 25.♗d6 ♜xd6 26.gxf6

22...b4 23.f5+-

23.♗xg6! b4!

23...hxc6 24.♜xg6+ ♔h8  
 25.♖f3 ♗f8 26.♗xf8+-

24.exf5

24.♗b2 ♗xd4!

24...fxe4 25.f5→  
 24...♗d8 25.exf5 ♗f7 26.♜h3→

25.cxd4 fxe4 26.♗h4→ sieht ebenfalls gut aus für Weiß.

24...♗xd4!

24...exf5 25.♗d5+

24...bxa3 25.f6 ♗f8 26.f5!

25.cxd4 exf5 26.♗h4 ♗f8



Analysediagramm

Schwarz hat zwar der ersten Angriffswelle standgehalten und mit seinen weit vorgerückten Freibauern auch ungefähren materiellen Ausgleich behalten. Der Anziehende hat aber immer noch ein zu großes Übergewicht am Königsflügel und gewinnt im Angriff. Hier eine beispielhafte Variante: 27.♗xb7 ♖xb7 28.♗xf5 ♜e6

28...bxa3 29.♜f6

29.♜h3 bxa3 30.♗h6+ ♔h8  
 31.♜xa3 ♜e8 32.d5 ♖b3  
 33.♜a1+ c3 34.♜a4 ♜eb8  
 35.♜d4+ ♜g7 36.♜e3 c2  
 37.♜e4 ♜c3 38.♗f5 c1♜  
 39.♗xg7 ♜e3 40.♜xe3 ♖xe3  
 41.♗h5+-



# Partien

Nachspielen, Verstehen & Anwenden

# Lektion 7

21...♖ce5? tauscht den falschen Springer. Der wunde Punkt f7 ist so nicht zu halten:  
 22.fxe5 g6 23.♖h6 ♘f8  
 24.♗xf7+- ♖xf7 25.♗xf7 ♔xf7  
 26.♙xf8 ♗xf8 27.♖xh7+ ♕e8  
 28.d5

**22.fxe5 b4** 23.♙b2

23.♗xf7? ♗e7 24.♗xe7 ♖xe7  
 25.♙b2

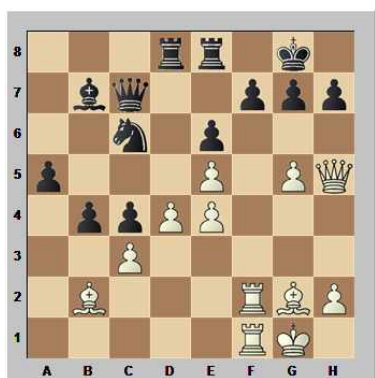
**23...♗bd8?** Der falsche Turm. Es war aber - wie so oft - nicht einfach vorherzusehen, welcher Turm wohin gehört, und warum. 23...♗ed8 24.♗f3

24.♗xf7 ♗d7 25.♗f4

24...g6

24...♗d7 25.♗h3 h6 26.gxh6 g6  
 27.h7+ ♔h8 28.♖g5 ♖d8  
 29.♙c1+-

25.♖h6 ♗d7 26.♗h3 f5 27.exf6  
 ♗f7± wehrt den Mattangriff ab, allerdings zu einem hohen Preis. Immerhin bietet die Bauernwalze am Damenflügel noch einige Chancen.



**Aufgabe 7**  
 Weiß am Zug. Wählen Sie!

- a). 24.♗f3
- b). 24.♗xf7

**24.♗f3?!** Sehr logisch und gefährlich, aber nicht das Beste.

24.♗xf7! ♗e7

24...♗d7? ist nicht möglich, da der Turm e8 hängt. Deswegen  
 24...♗ed8! 25.♗xg7+ ♔xg7  
 26.♖xe8 ♗f7 27.♖xe6+-

25.♗f4



Analysediagramm

Weiß droht g5-g6. Reagiert Schwarz mit hxg6, so würde die Attacke auf der h-Linie entscheiden. Wenn er stattdessen mit h7-h6 die Königsstellung geschlossen hält, kann Weiß in aller Ruhe den Angriff fortsetzen, da der Nachziehende sein Gegenspiel im Zentrum und am Damenflügel nicht vorantreiben kann: Nach cxd4(?) und ♙xd4 ist der Bauer e5 gedeckt, es gibt dann keine Verteidigung gegen den Vormarsch d4-d5. 25...bxc3

25...♖d7 26.g6 h6

26...hxg6 27.♖xg6 ♖e8  
 28.♖g3 a4 29.♖h3!+-

27.♖f3 ♖e8 28.♗f7 ♙a6

28...bxc3 29.♙xc3 ♘b4

29...♙a6 30.d5+-

30.♙e1!+-

29.♗f2 ♗ed7 30.♙h3 ♗e7  
 31.♙g4 -- 32.♖h3

26.♙xc3 ♖d7 27.g6 hxg6  
 28.♖xg6 ♖e8 29.♖g3+-

**24...g6**

24...bxc3 25.♗h3 h6 26.♙xc3  
 ♘xd4 27.♙xa5 ♖e7 28.♙b4  
 ♖c7

28...♘e2+ 29.♔h1

29.gxh6+-

**25.♖h6**



**Aufgabe 8**  
 Wie deckt Schwarz f7?

- a). 25...f5
- b). 25...♗f8
- c). 25...♗d7

**25...f5?**





# Partien

# Lektion 7

Nachspielen, Verstehen & Anwenden

25...♖f8! 26.♖h3 f6 27.gxf6  
 bxc3 28.♗xc3 ♖xd4± und Weiß  
 müsste für einen Sieg noch hart  
 arbeiten.

28...♗xd4? 29.♗xa5!

25...♗d7!? 26.♖h3 f6 27.gxf6±  
 ist besser als der Partiezug,  
 aber weniger gut als 25...♖f8.  
 Das weiße Zentrum hält noch.

26.gxf6 ♖f7



**Aufgabe 9**  
 Wie sollte Weiß nun vorgehen?

- a). 27.♖e3
- b). 27.h4

27.♖e3?! So geht es auch. Eljanov muss aber noch Überstunden machen.

27.h4! bxc3 28.h5+- Zu wenig Raum für den schwarzen König und seine Helfer, zu viele weiße Angreifer. Das kann nicht gut gehen, z. B. 28...g5

28...♗xd4 29.hxg6 ♗xf3+  
 30.♖xf3 ♖xg6 31.f7+ ♔h8  
 32.fxe8♖+ ♖xe8 33.♖f8+ ♖xf8  
 34.♖xf8+ ♖g8 35.♖f6+ ♖g7  
 36.♗xc3+-

29.♗xc3 ♗xd4 30.♗xd4 ♖xd4  
 31.♖g3 ♔h8 32.♖xg5 ♖g8  
 33.♖g7 ♗xe4 34.♔h2

27...♗d7 28.h4! ♖ed8 29.h5  
 bxc3 30.♗xc3 ♗xd4



**Aufgabe 10**  
 Weiß gewinnt am einfachsten mit ...

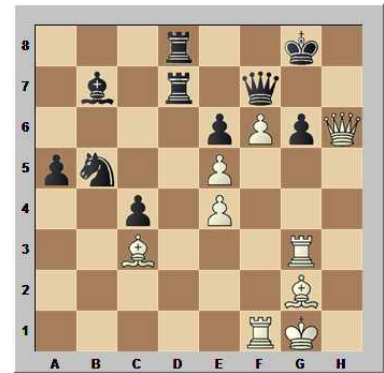
- a). 31.♖h3
- b). 31.♖g3
- c). 31.♖f4
- d). 31.♖3f2

31.♖g3+- Aufmerksamkeit bis zum Schluss: Eljanov findet einen zwingenden Gewinn.

31.♖h3+- ist ebenfalls überzeugend.

31.♖f4? und 31.♖3f2? stellen dagegen keine entscheidenden Drohungen auf und geben den Gewinn aus der Hand. Schwarz erhält einen entscheidenden Aufschub und kann seinen König auf h8 verteidigen.

31...♗b5 32.hxg6 hxg6  
 33.♖h6



33...♖h7 34.♖xg6+ ♔h8  
 35.♗xa5 ♖a8 36.♖g5 ♖g8  
 37.f7 ♖xf7 38.♖xf7 ♖xg6  
 39.♖d8+ ♖g8 40.♖xh7+

40.♖f6+ ♖g7 41.♖f8+ ♖g8  
 42.♖xg8+ ♔xg8 43.♖xe6+ ♔h8  
 44.♖xc4

40...♔xh7 41.♖h4+ ♔g6  
 42.♗d2 1-0

