

LEKTION 4

Inhalt

Partie mit Aufgaben

Partie mit Lösungen

Für die vierte Lektion habe ich die Partie Ftacnik - Movsesian ausgesucht. Beim Europapokal in Ohrid hatte Baden-Baden einen vorzüglichen Start erwischt und traf nach zwei Kantersiegen in der dritten Runde auf die slowakische Meistermannschaft mit dem „alten Haudegen“ Lubomir Ftacnik am Spitzenbrett.

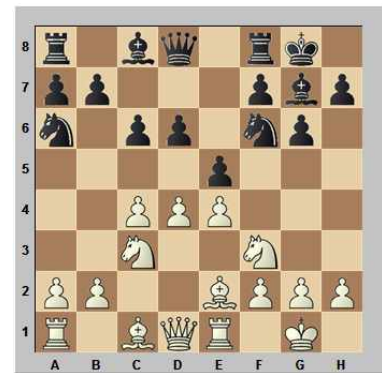
Übrigens ist Ohrid kein neuer Name im Schach. 2001 fand dort die europäische Einzelmeisterschaft statt. Das war eigentlich eine völlige Verrücktheit, denn Makedonien stand damals kurz vor Ausbruch eines Bürgerkrieges. Der See war trotzdem großartig, und ich kann mich noch gut erinnern, dass sich nur ganz wenige Teilnehmer hineingetraut haben. Viktor Korchnoi in einem Ruderboot und der Schreiber dieser Zeilen in einer Badehose waren die tapferen Ausnahmen. Das Wasser war allerdings fürchterlich kalt, und die tatsächlich gesichteten Wasserschlangen hatten wohl eine abschreckende Wirkung.

Jetzt aber zur Partie, es soll ja schließlich kein Reisebericht werden.

Lubomir Ftacnik 2532
Sergei Movsesian 2711
 European Club Cup (3), Ohrid
 2009

E94 – Königsindisch

1.d4 ♘f6 2.♗f3 g6 3.c4 ♙g7
 4.♘c3 0-0 5.e4 d6 6.♙e2 e5
 7.0-0 c6 8.♞e1 ♖a6



Aufgabe 1
 Was hätten Sie an Stelle des Weißen gezogen?

- a). 9.♙f1
- b). 9.d5
- c). 9.a3

9.♙f1 ♙g4 10.d5 c5 11.♙e2
 ♙d7 12.♙g5 ♘h8 13.♞d2 ♞g8



Partien

Lektion 4

Nachspielen, Verstehen & Anwenden

Aufgabe 2

Wählen Sie zwischen ...

- a). 14.g3
- b). 14.a3
- c). 14.h3

14.g3 ♖f8 15.♘h4 ♗e8



Aufgabe 3:

Wie hätten Sie fortgesetzt?

- a). 16.♙e3
- b). 16.♘g2
- c). 16.a3

16.♙e3 f5



Aufgabe 4

Entscheiden Sie sich zwischen zwei Möglichkeiten!

- a). 17.f4
- b). 17.exf5

17.f4 ♗f6 18.fxe5 dxe5



Aufgabe 5

Was würden Sie nun ziehen?

- a). 19.♞f1
- b). 19.exf5
- c). 19.d6

19.♞f1 ♗e8 20.♙d3 ♙f6



Aufgabe 6

Jetzt wird es schwer. Nur zwei Züge zur Auswahl, doch welchen würden Sie machen?

- a). 21.exf5
- b). 21.♗f3

21.exf5 ♙xh4 22.fxg6 ♙f6



Aufgabe 7

Wie würden Sie den Angriff nun fortsetzen?

- a). 23.♙h6
- b). 23.♗e4
- c). 23.gxh7

23.♙h6 ♖e7



Aufgabe 8

Was ist spielbar, was nicht?

- a). 24.d6
- b). 24.gxh7
- c). 24.♞ae1

24.d6 ♖e6 25.gxh7 ♞g4
 26.♙f5 ♖xc4 27.♙xd7 ♞d4



Partien

Nachspielen, Verstehen & Anwenden

Lektion 4



Aufgabe 9
 Wohin mit der Dame?

- a). 28. ♔c2
- b). 28. ♔g2

28. ♔g2 ♕g7 29. ♖xg7+ ♜xg7



Aufgabe 10
 Die Partie ist längst entschieden. Noch ein guter Zug und Schwarz gibt auf. Entscheiden Sie!

- a). 30. ♖b5
- b). 30. ♔xb7

30. ♖b5 1-0



Partien

Lektion 4

Nachspielen, Verstehen & Anwenden

Lubomir Ftacnik 2532
Sergei Movsesian 2711
 European Club Cup (3), Ohrid
 2009

E94 – Königsindisch

1.d4 ♖f6 2.♗f3 g6 3.c4 ♘g7
 4.♜c3 0-0 5.e4 d6 6.♙e2 e5
 7.0-0 c6 Sergei will kein mit
 ♜c6 beginnendes Theorieduell.
 8.♞e1 ♞a6



Aufgabe 1
 Was hätten Sie an Stelle des
 Weißen gezogen?

- a). 9.♙f1
- b). 9.d5
- c). 9.a3

9.♙f1 Der Partiezug deckt prophylaktisch e4 und genießt einen guten Ruf.

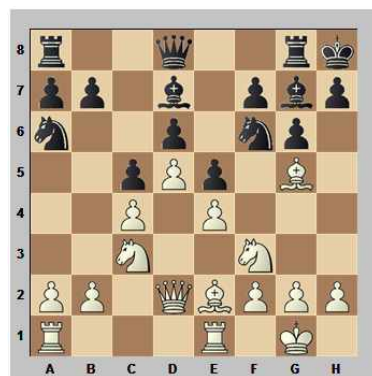
9.a3?! ist der schwächste Vorschlag. Nach 9...exd4 10.♜xd4 folgt 10...♜c5 mit Angriff gegen e4. Nach 11.f3 ♞b6 12.♞h1 a5 droht Schwarz, den Damenflügel mit a4 festzulegen.

9.d5!? ist schon gefährlicher für den Nachziehenden. Aber er gewinnt mit 9...♜c5 wieder ein wichtiges Tempo. Nach 10.♞c2 a5 11.♙e3♁ hätte ich trotzdem lieber Weiß.

9...♙g4 10.d5 c5

10...♜b4 war mal sehr in Mode. Nach 11.♙e2 kommt Schwarz zu 11...a5, aber nach 12.h3 ♙d7 13.♙g5♁ behält Weiß dennoch Vorteil.

11.♙e2 ♙d7 12.♙g5 ♞h8
 13.♞d2 ♞g8 Schwarz bereitet ♞f8 vor. Er will dann mit ♜e8 und f5 fortsetzen. Der ♞a6 soll dort bleiben, damit a3 und b4 kein Problem wird.



Aufgabe 2
 Wählen Sie zwischen ...

- a). 14.g3
- b). 14.a3
- c). 14.h3

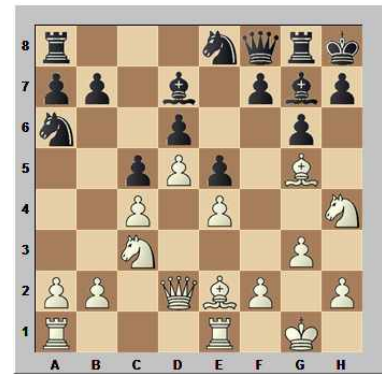
14.g3! Der mysteriöse Partiezug ist eine Erfindung von Tigran Petrosian. Die Absicht besteht in ♜h4, um schwarzes f5 zu erschweren.

14.a3?! mit der Absicht b4 bringt (noch) nicht viel. Nach 14...♞f8 15.h3 ♜e8 16.♜h2 kommt Schwarz zu 16...f5.

14.h3?! um g4 unter Kontrolle zu nehmen, sieht nicht verkehrt aus. Aber nach 14...♞f8 15.♜h2 ♜e8 bringt 16.♜g4

nichts. 16...f6 17.♙h6 f5
 18.♙xg7+ ♞xg7 19.♜h2 ♜f6 ist viel zu gut für Schwarz.

14...♞f8 15.♜h4 ♜e8 Jetzt ist Schwarz bereit für f5.



Aufgabe 3:
 Wie hätten Sie fortgesetzt?

- a). 16.♙e3
- b). 16.♜g2
- c). 16.a3

16.♙e3! Der Partiezug gefällt wieder ausgezeichnet. Lubomir rüstet sich gegen schwarzes f5. Das Spiel am Damenflügel mit a3 und b4 rennt nicht weg.

16.a3! ist der Favorit von Fritz. Nach 16...f5 17.♙d3 ♙f6 ist 18.f4! sehr stark. Nach 18...♙xg5?! 19.fxg5 kontrolliert Weiß einfach zu viel Raum.

16.♜g2?! ist kein Fehler. Aber noch steht der „Petrosian-Springer“ gut. Warum sollte man ihn also zurückziehen?

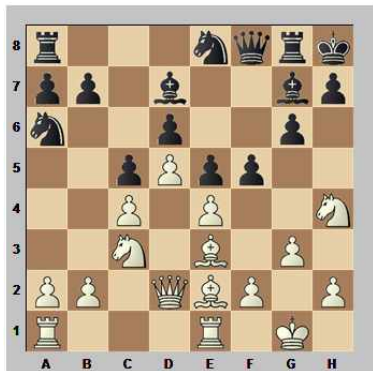
16...f5 Jetzt muss Weiß eine wichtige Entscheidung treffen.



Partien

Nachspielen, Verstehen & Anwenden

Lektion 4



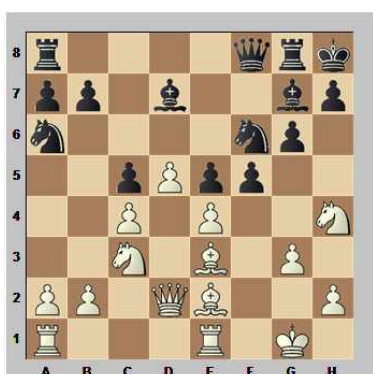
Aufgabe 4
 Entscheiden Sie sich zwischen zwei Möglichkeiten!

- a). 17.f4
- b). 17.exf5

17.f4! war bestimmt schon bei ♔e3 geplant. Weiß kann sich diesen riskanten Gegenstoß erlauben, weil die schwarzen Springer viel zu weit von e5 entfernt sind.

17.exf5!? gxf5 18.♔h1 ist eine gute und sichere Fortsetzung. Aber nach 18...♕f6 19.♖g2 ♖f7 20.f3 ♗g7 kommt Schwarz allmählich zu Spiel am Königsflügel.

17...♗f6 18.fxe5 dxe5



Aufgabe 5
 Was würden Sie nun ziehen?

- a). 19.♖f1
- b). 19.exf5
- c). 19.d6

19.♖f1! Natürlich! Ein erfahrener Profi wie Ftacnik sieht hier keinen Grund, ein Risiko einzugehen.

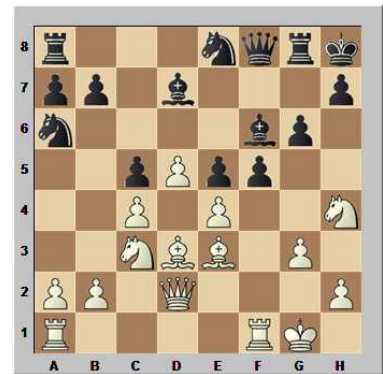
19.d6!? sieht verfrüht aus. Mein Rechner fängt auch an, fürchterlich zu blinken, glaubt aber nach 19...♗xe4 20.♗xe4 fxe4 21.a3! immer noch an weißen Vorteil. Spät aber dann soll doch b4 folgen.

Sogar 19.exf5!? gxf5 20.♖f1 ist spielbar. Nach 20...f4 21.gxf4± hat Schwarz keinen entscheidenden Trick.

19...♗e8

19...fxe4?! war wegen 20.♗g5! nicht zu fürchten. Weiß droht dann sogar ♗xg6.

20.♗d3! Er bringt seelenruhig frische Kräfte ins Spiel.
20...♗f6



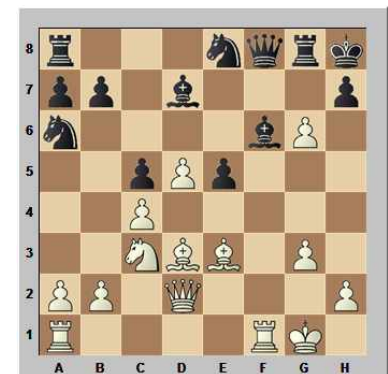
Aufgabe 6
 Jetzt wird es schwer. Nur zwei Züge zur Auswahl, doch welchen würden Sie machen?

- a). 21.exf5
- b). 21.♗f3

21.exf5! beinhaltet zwar ein Figurenopfer, aber Weiß wird mindestens drei Bauern für die Figur bekommen.

21.♗f3?! ist zu kleinlich. Nach 21...♗d6 22.♖ae1 ♖e7 23.a3 ♖ae8 ist die Stellung reichlich unklar. Der feiste Blockadespringer d6 gibt Schwarz Gegenchancen.

21...♗xh4 22.fxg6 ♗f6



Aufgabe 7
 Wie würden Sie den Angriff nun fortsetzen?

- a). 23.♗h6
- b). 23.♗e4
- c). 23.gxh7

23.♗h6! Der Partiezug ist direkt und stark.



Partien

Nachspielen, Verstehen & Anwenden

Lektion 4

23. ♖e4?! verschenkt beinahe den ganzen Vorteil. Nach 23... ♗xg6 24. ♖f2 ♖g7 25. ♗xc5 ♗xc5 26. ♗xg6 ♖xg6 27. ♗xc5± ist Schwarz viel zu billig weggekommen.

23. gxf7?! gefällt meinem Rechner, aber nach 23... ♖g4 24. ♗e4 ♖xe4 25. ♗xe4 ♗d6! 26. ♗h6 ♖e7 ist mir nicht so klar, wer der Chef ist. Wieder ist der ♗d6 furchtbar stark.

23... ♖e7



Aufgabe 8 Was ist spielbar, was nicht?

- a). 24. d6
- b). 24. gxf7
- c). 24. ♖ae1

24. d6!

24. gxf7!? ist immer noch der Favorit meines (verfressenen) Rechners. 24... ♖g4 25. ♗e4 ♖xe4 26. ♗xe4 ♗d6 ist dann Zugumstellung zu 23. gxf7.

Sogar das unverschämte ruhige 24. ♖ae1!? hält nach 24... ♗h3 25. gxf7 ♖g4 26. ♖f3+- den weißen Vorteil fest. 26... ♗b4 27. ♗e4 ♗d6 28. b3 und die

schwarzen Figuren sind fürchterlich unkoordiniert.

24... ♖e6?!

Vielleicht bot 24... ♖xd6 mehr praktische Chancen. Aber 25. ♗e4 ♖e7 26. ♗xf6 ♗xf6 27. ♖g5! ist nicht so schwer zu finden. Nach 27... ♖af8 hat Weiß Zeit für 28. ♖ae1+- mit entscheidendem Vorteil.

25. gxf7 ♖g4 26. ♗f5 ♖xc4 27. ♗xd7+- Jetzt hat Weiß auch noch Materialvorteil. 27... ♗d4



Aufgabe 9 Wohin mit der Dame?

- a). 28. ♖c2
- b). 28. ♖g2

28. ♖g2 Den hätte ich auch gespielt. Und er ist auch mehr als gut genug.

Wenn Sie sich für 28. ♖c2! entschieden haben, sind Sie wohl mit Fritz verwandt. Es ist der stärkste Zug, die Option ♖g6 macht den Unterschied. Dennoch, beide Züge reichen locker zum Sieg!

28... ♗g7 29. ♗xg7+ ♗xg7



Aufgabe 10 Die Partie ist längst entschieden. Noch ein guter Zug und Schwarz gibt auf. Entscheiden Sie!

- a). 30. ♗b5
- b). 30. ♖xb7

30. ♗b5!+- Das gewinnt mindestens eine Figur und Schwarz stellte die Gegenwehr ein. Eine tolle Partie von Ftacnik!

30. ♖xb7?! gewinnt einfach weniger Material nach 30... ♖b8 31. ♖xa7 ♗xd6, aber gewonnen ist diese Stellung natürlich auch! 1-0

