

LEKTION 2

ÜBUNGEN

Inhalt

Einführung

Ausblick

Aufgaben 1-12

Aufgaben mit Lösungen

Willkommen bei der ersten Übungslektion!

Nehmen Sie sich für jede Aufgabe 5 Minuten. Für den Fall, dass Sie nicht auf die Lösung kommen, ist es auch praktikabel, diese Aufgabe zunächst zu überspringen und es später wieder zu versuchen.

Erinnern Sie sich an die 1. Lektion zum Thema **Typische Fehler**. Berechnen Sie präzise und vermeiden Sie unnötige Fehler!

Bewegen Sie bitte die Figuren nicht! Benutzen Sie keinen Computer! Auch nicht, um die Lösungen zu überprüfen! Geben Sie in den Lösungen nur Varianten an, die Sie im Kopf berechnet haben! Beenden Sie bitte jede Variante mit einer Einschätzung / Stellungsbeurteilung!

Geben Sie Ihren besten Zug auch dann an, wenn Sie nicht sicher sind oder keine echte Lösung gefunden haben. Es ist wichtig, eine Entscheidung zu treffen!

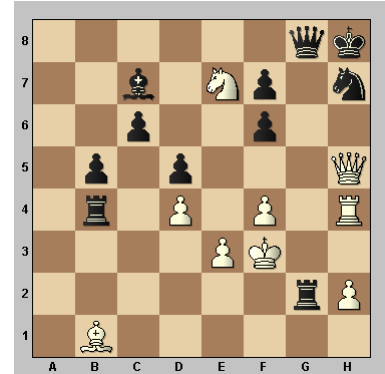
Viel Spaß und Erfolg!

Ausblick

In der 3. Lektion wird das **Beseitigen der Verteidigung** gezeigt.

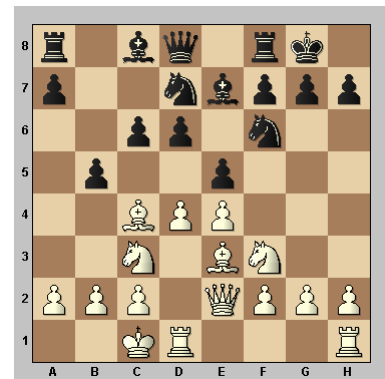
Aufgabe 1:

Schwarz zieht



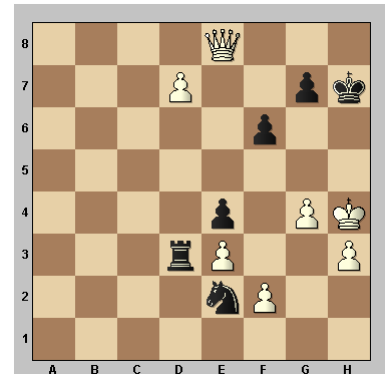
Aufgabe 2:

Weiß zieht



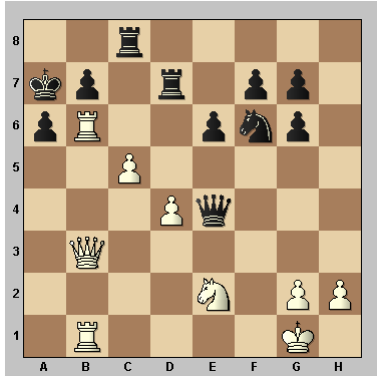
Aufgabe 3:

Weiß zieht



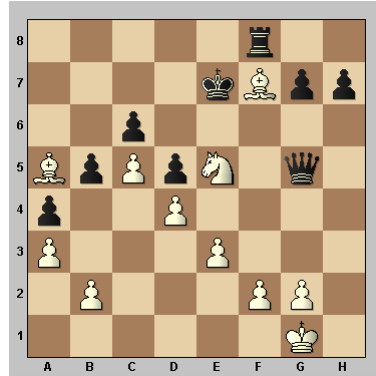
Aufgabe 4:

Schwarz zieht



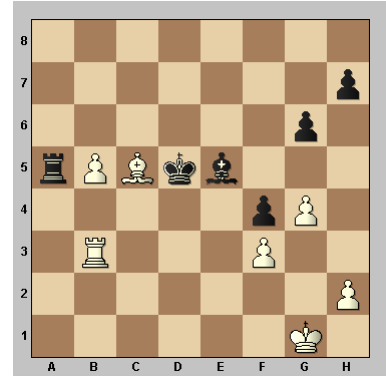
Aufgabe 7:

Schwarz zieht



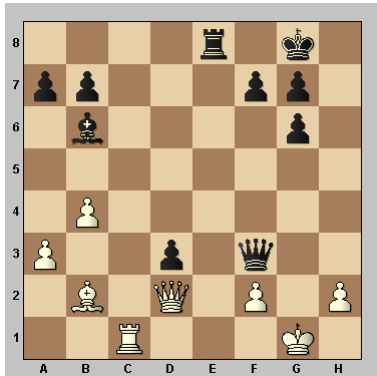
Aufgabe 10:

Weiß zieht



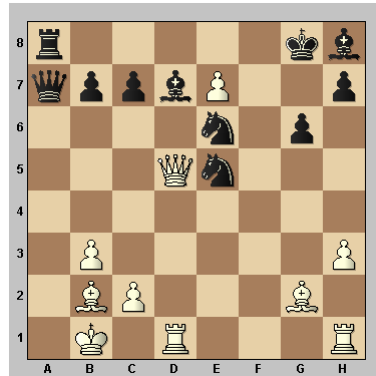
Aufgabe 5:

Schwarz zieht



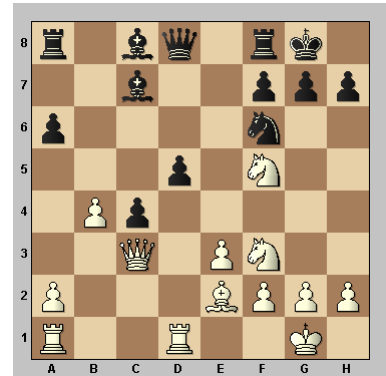
Aufgabe 8:

Weiß zieht



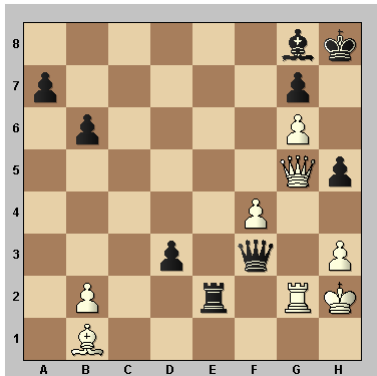
Aufgabe 11:

Weiß zieht



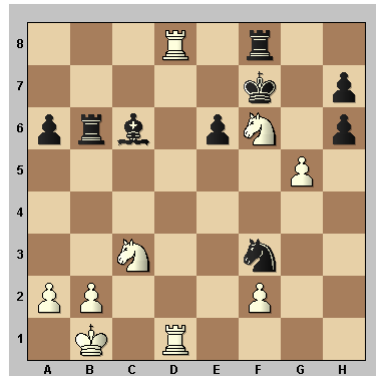
Aufgabe 6:

Schwarz zieht



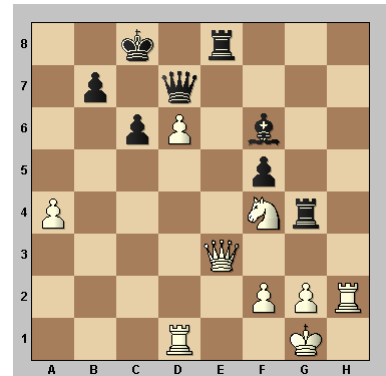
Aufgabe 9:

Weiß zieht



Aufgabe 12:

Weiß zieht

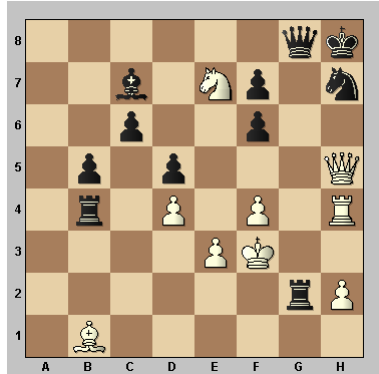




Lernziel: DWZ 1800 Lektion 2

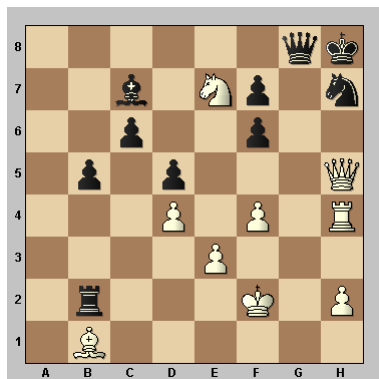
Aufgabe 1:

Schwarz zieht



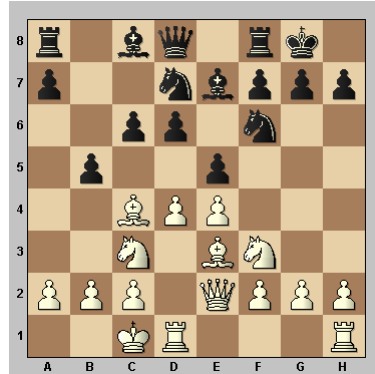
Kotov - Smyslov
Budapest, 1950

42...♖f2+! 43.♔xf2 ♜b2+ +-



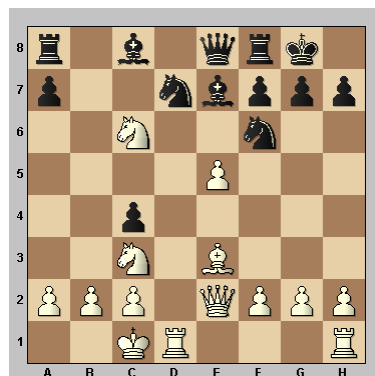
Aufgabe 2:

Weiß zieht



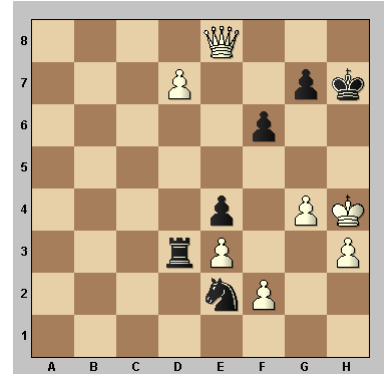
Grekov - Zhenevsky
Moskau, 1920

9.dxe5! 9...♗d3?! 9...dxe5
9...bxc4 10.exf6 (10.exd6!? +-)
10...♗xf6 11.♖xc4+- 10.♗xe5!
bxc4 11.♗xc6 ♜e8 12.e5±



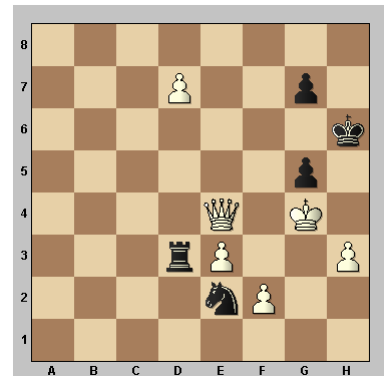
Aufgabe 3:

Weiß zieht



Block - Felderhof
Amsterdam, 1912

1.♖xe4+! In der Partie spielte
Weiß 1.d8♖?? g5+! 2.♔h5
♗f4+! 3.exf4 ♜xh3#. 1...♔h6
2.g5+! 2.♖xd3?? g5# 2...fxg5+
3.♔g4+-

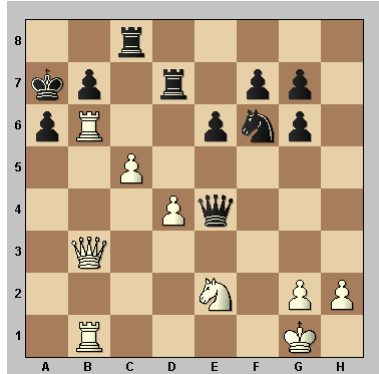




Lernziel: DWZ 1800 Lektion 2

Aufgabe 4:

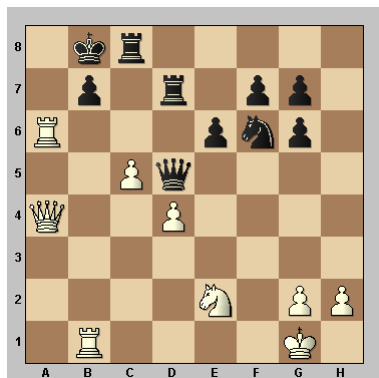
Schwarz zieht



Tal - Botvinnik

Moskau, 1960

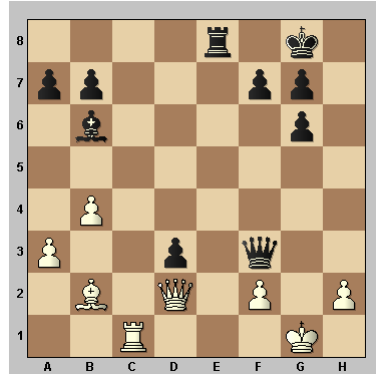
1...♖d5?? ♘1...♔a8! -+
 2.♞xa6+! ♔b8 2...♔xa6
 3.♞b6# oder 3.♞a4# 3.♞a4+
 Schwarz gab auf.



3...♔c7 4.♞a5+ ♔b8 5.♞a8#

Aufgabe 5:

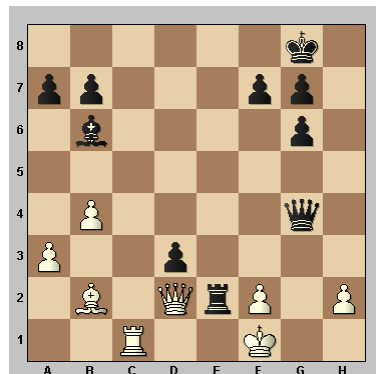
Schwarz zieht



Fazekas - Spielmann

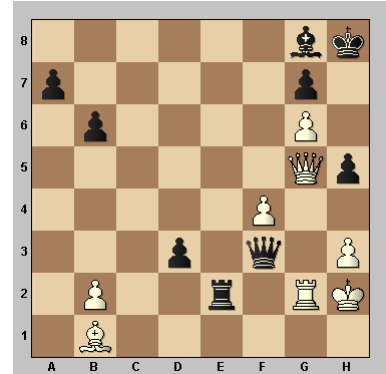
1938

1...♞g4+! ♗xc8 In der Partie
 spielte Schwarz 1...♞e2??
 2.♞c8+ ♔h7 3.♞h8+!! ♔xh8
 4.♞h6+ +- Δ5.♞xg7#.;
 1...♔xf2+ 2.♞xf2 ♞xf2+ 3.♔xf2
 ♞e2+ -+ 2.♔f1 ♞e2-+



Aufgabe 6:

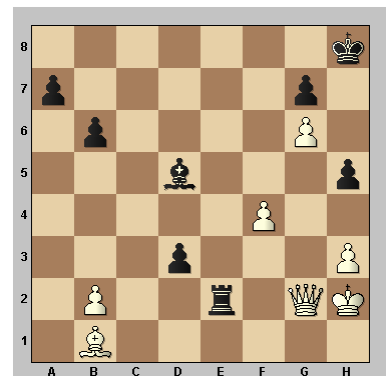
Schwarz zieht



Croes - Mednis

USA, 1959

1...♞xg2+! In der Partie spielte
 Schwarz 1...d2?? 2.♞h6+!
 gxf6 3.g7#. 2.♞xg2 ♔d5!

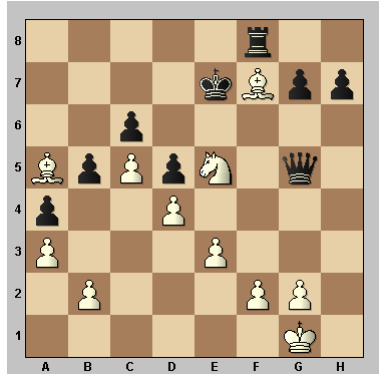


3.♞xe2 dxe2-+



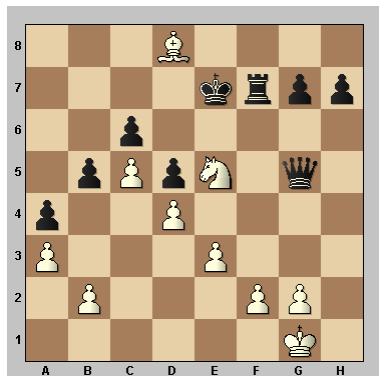
Aufgabe 7:

Schwarz zieht



Golubev - Kotov

1... ♖f6++ Und Schwarz gewinnt sehr einfach. In der Partie spielte der Nachziehende jedoch 1... ♖xf7?? und gab nach 2. ♔d8+! auf.

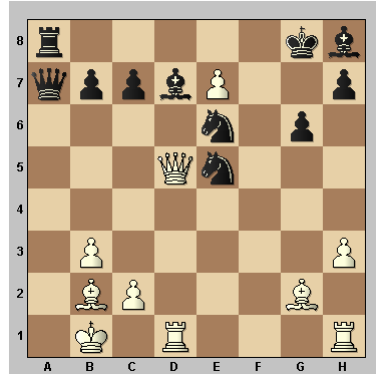


Analysediagramm

2... ♕xd8 3. ♘xf7+ +-

Aufgabe 8:

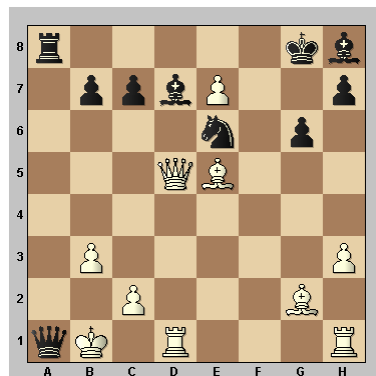
Weiß zieht



Sahovic - Matulovic

Belgrad, 1969

1. ♖xe6+! In der Partie spielte Weiß 1. ♕xe5?? und gab nach 1... ♖a1+! auf.

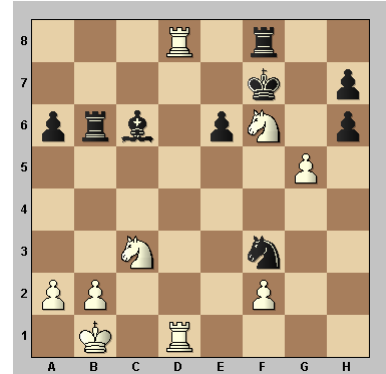


Analysediagramm

2. ♕xa1 ♖xa1#. 1... ♕xe6
2. ♖d8+ ♖xd8 2... ♖g7 3. e8 ♖+-
3. exd8 ♖+-

Aufgabe 9:

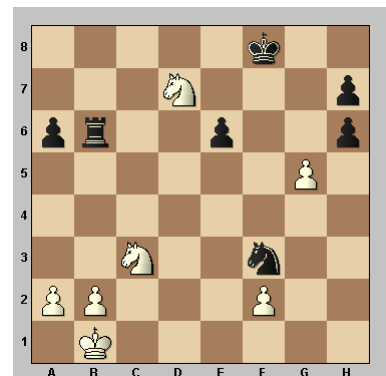
Weiß zieht



Vallejo Pons - Epishin

Dos Hermanas, 2003

32. ♖1d7+! In der Partie geschah 32. ♖xf8+? ♕xf8 33. gxf6 ♕e7 34. ♘h5?! ♖b4↑ 35. ♘g3 ♖h4 36. ♖c1 ♖xh6 37. ♘ce4 ♕d5 38. ♖c7+ ♕d8 39. ♖a7 ♖h2= 32... ♕xd7 33. ♖xf8+ ♕xf8 34. ♘xd7+ +-

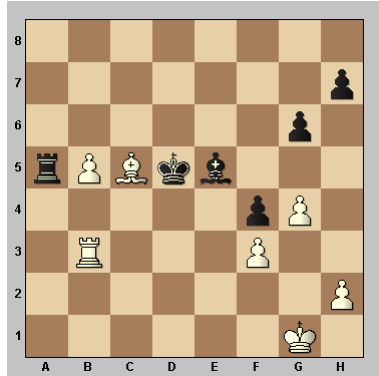




Lernziel: DWZ 1800 Lektion 2

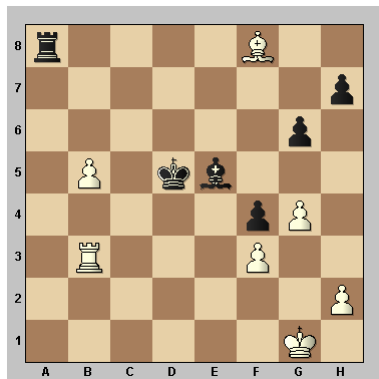
Aufgabe 10:

Weiß zieht



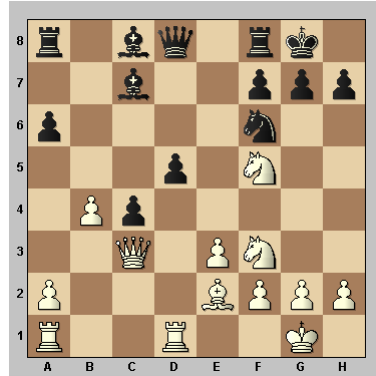
Hasangatin - Harikrishna
Abu Dhabi, 2003

45. ♖e7 Weiß spielte 45. ♕f2??
und gab nach 45... ♖a1+ -+
Δ ♕c4 auf. ◻ 45. ♕f8= 45... ♖a7
46. ♕f8 ♖a8=



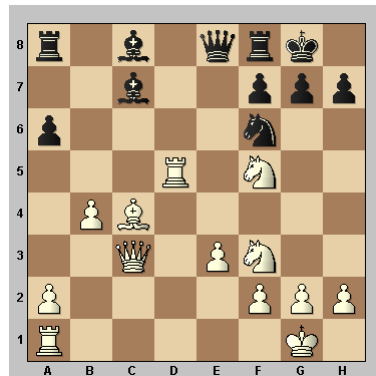
Aufgabe 11:

Weiß zieht



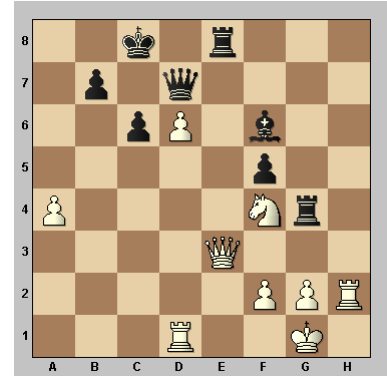
Huzman - Kasparov
2003

21. ♖xd5! ♕e8 21... ♖xd5
22. ♘e7+ +-; 21... ♘d5
22. ♖xg7# 22. ♕xc4+-



Aufgabe 12:

Weiß zieht



Williams - Harrwitz
London, 1852

1. ♖a7? 1. ♖h8!! ♖xh8 (1... ♕xh8
2. ♖a7+-) 2. ♖a7+- 1... ♖xd6! ♗
Δ 2. ♖a8 ♖b8

