

Partien

Lektion 2

Nachspielen, Verstehen & Anwenden – Folge 6

LEKTION 2

Inhalt

Einführung

Partie mit Aufgaben

Partie mit Lösungen

Bei einem Streifzug durch aktuell laufende Turniere stieß ich auf diese, von Weiß außerordentlich kampfeslustig geführte, Partie.

Beide Spielerinnen schrecken vor taktischen Verwicklungen nicht zurück und bieten somit eine prächtige Vorlage für unsere heutige Analyse.

Daria Pustovoitova 2354
Ioana Gelip 2154
 WJCC U20 Girls (9),
 Pune 2014

A85 – Holländisch

1.d4 f5 2.c4 ♘f6 3.♘c3 g6

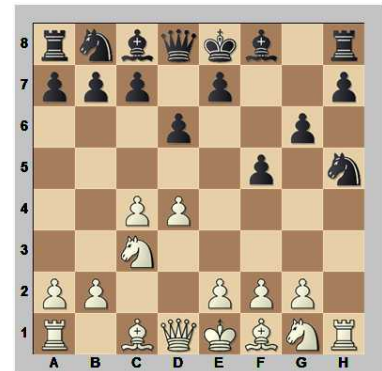


Aufgabe 1

Legen Sie gleich mal energisch los und bestimmen Sie, welcher Vorstoß spielbar ist!

- a). 4.b4
- b). 4.e4
- c). 4.g4
- d). 4.h4

4.h4 d6 5.h5 ♗xh5

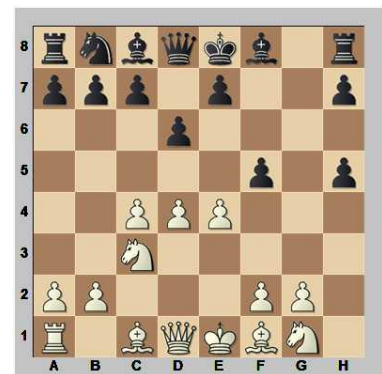


Aufgabe 2

Entscheiden Sie sich zwischen den folgenden Zügen!

- a). 6.e4
- b). 6.♗xh5

6.♗xh5 gxh5 7.e4



Aufgabe 3

Wie organisiert Schwarz seine Verteidigung?

- a). 7...♗e6
- b). 7...♗d7
- c). 7...fxe4
- d). 7...♗d7

7...♗e6 8.d5



Partien

Lektion 2

Nachspielen, Verstehen & Anwenden – Folge 6



Aufgabe 4
 Wohin nur mit dem Läufer?

- a). 12...♗c8
- b). 12...♗d7
- c). 12...♗g8
- d). 12...♗f7

8...♗f7 9.exf5 ♖d7 10.♗d3



Aufgabe 5
 Wohin mit dem König?

- a). 10...♔a6 und lange Rochade
- b). 10...♗g7 und kurze Rochade

10...♔a6 11.♗f3 0-0-0 12.♗g5



Aufgabe 6
 Und wieder ist der Läufer bedroht, wohin dieses Mal?

- a). 12...♗g8
- b). 12...♗e8
- c). 12...♗e8

12...♗e8 13.♗b5



Aufgabe 7
 Um welchen Gaul sollte man sich als erstes kümmern?

- a). 13...h6
- b). 13...♗b8
- c). 13...♗c5

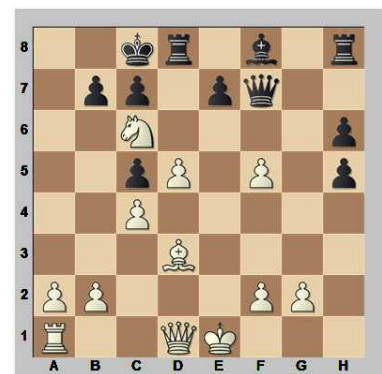
13...h6 14.♗xf7 ♖xf7
 15.♗xa7+ ♗b8



Aufgabe 8
 Kann Weiß hier schon den Finger in die Wunde legen?

- a). 16.♗c6+
- b). 16.♗b5
- c). 16.♗e3

16.♗e3 ♗c5 17.♗xc5 dxc5
 18.♗c6+ ♗c8



Aufgabe 9
 Sie müssen sich zwischen sicherem Material und einem "Mattversuch" entscheiden. Oder mögen Sie vielleicht beide Ideen?

- a). 19.♗xd8
- b). 19.♗a4



Partien

Lektion 2

Nachspielen, Verstehen & Anwenden – Folge 6

19. ♖a4 ♙g7



Aufgabe 10

Setzen Sie den Schlussakkord!

- a). 20.f6
- b). 20. ♖a8+
- c). 20.0-0-0

20. ♖a8+ ♔d7 21. ♖xb7 ♕f6
 22.0-0-0 ♖a8 23. ♖e1 ♜hc8
 24. ♜xe7+ ♕xe7 25. ♗xe7
 ♔xe7 26. ♖c6 1-0



Partien

Lektion 2

Nachspielen, Verstehen & Anwenden – Folge 6

Daria Pustovoitova 2354

Ioana Gelip 2154
 WJCC U20 Girls (9),
 Pune 2014

A85 – Holländisch

1.d4 f5 2.c4 ♘f6 3.♗c3 g6



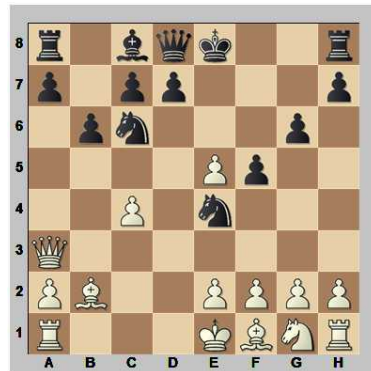
Aufgabe 1

Legen Sie gleich mal energisch los und bestimmen Sie, welcher Vorstoß spielbar ist!

- a). 4.b4
- b). 4.e4
- c). 4.g4
- d). 4.h4

4.h4 In meiner ist das Datenbank die vierthäufigste und zur Zeit sehr moderne Fortsetzung.

4.b4?! Das ist ein bisher kaum erprobter Versuch, gegen den Schwarz am besten mit 4...e5! vorgeht und somit eine ausgeglichene Position erreicht. 5.dxe5 ♗xb4 6.♖b3 ♗xc3+ 7.♗xc3 ♗e4 8.♗a3 ♗c6 9.♗b2 b6=



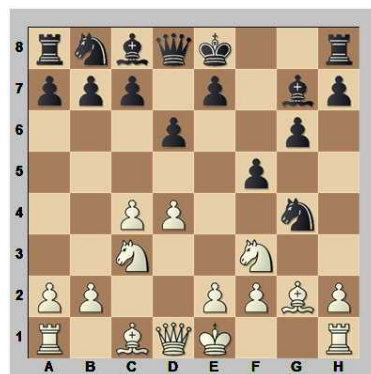
Analysediagramm

4.e4?! ♗xe4 5.♗xe4 fxe4
 6.♖c2 d6 7.♗xe4 ♗c6 Schwarz hat bequem ausgeglichen.



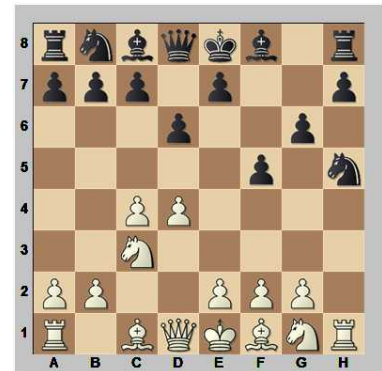
Analysediagramm

4.g4?! ♗xg4 5.♗g2 d6 6.♗f3 ♗g7 Das vermag ebenfalls nicht für Weiß zu überzeugen.



Analysediagramm

4...d6 5.h5 ♗xh5



Aufgabe 2

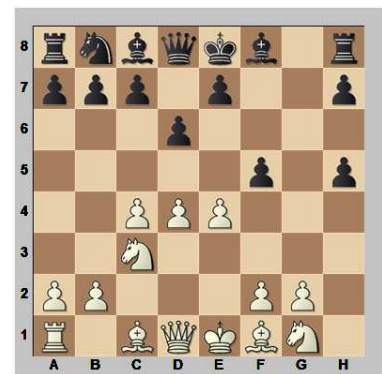
Entscheiden Sie sich zwischen den folgenden Zügen!

- a). 6.e4
- b). 6.♗xh5

6.♗xh5!? Das ist eine mutige Entscheidung.

6.e4 kann ebenso wie der Textzug gefallen. 6...♗f6 7.♗d3 ♗g7 8.exf5 ♗xf5 9.♗xf5 gxf5 10.♗g5 ♗c6 11.d5 ♗e5 12.♗ge2 ♖d7 13.♗d4 0-0-0 14.♗e6 ♗dg8 15.♗e2 ♗e4 16.♗xe4 fxe4 17.♗xe4 ♗f6 18.♗xf6 exf6 19.f4 ♗g4 20.♗e3 ♗xc4 21.♗xa7 ♗b5 22.♗a8+ ♗d7 23.♗xh7+ 1-0 Grandelius - Einarsson (2224), Reykjavik 2013

6...gxh5 7.e4



Partien

Lektion 2

Nachspielen, Verstehen & Anwenden – Folge 6

Aufgabe 3

Wie organisiert Schwarz seine Verteidigung?

- a). 7...♙e6
- b). 7...♗d7
- c). 7...fxe4
- d). 7...♖d7

7...♙e6 Der Partiezug ist in Ordnung – wie auch die Alternativen.

7...♗d7!? Ein interessanter „Fluchtversuch“, der auch mit 7...c6 eingeleitet werden kann.
 8.♖xh5 ♗e8

8...c6 9.♖xf5+ ♗c7 10.♖f7±

9.♖xf5+ ♗d8 10.♖f4∞



Analyse-diagramm

7...fxe4 Neben dem Textzug die populärste Erwiderung.
 8.♖xh5+ ♗d7 9.♗xe4

- 9.♖h3+ ♗e8 10.♖h5+ ♗d7
- 11.♖h3+ ♗c6?? 12.d5+ ♗b6
- 13.♗a4+ ♗a6 14.♗c5+ dxc5
- 15.♖a3+ ♗b6 16.♖b3+ ♗a6
- 17.♖b5#

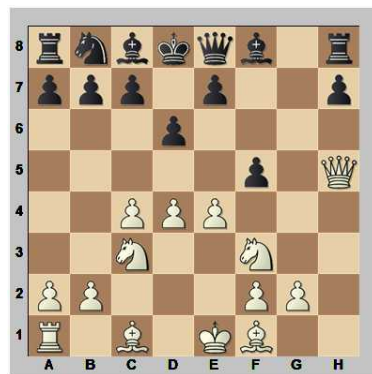
- 9...♖e8 10.♖h4 c6 11.♙e2 ♗c7
- 12.♙h5 ♖d7 13.d5 ♙g7 14.♗e2
- ♗a6 15.♗f4 ♖d8 16.♗g5 ♙f6
- 17.♗ge6+ ♙xe6 18.♗xe6+
- ♗b8 19.♙g5 ♖a5+ 20.♗f1
- ♙xg5 21.♖xg5 ♗c7 22.♖xe7

♗xe6 23.dxe6 ♖c7 24.♖f6 ♖c8
 25.e7 ♗c7 26.♗e1 ♖d7 27.♖g7
 ♗ag8 28.♖f7 ♗e8 29.♖g7 ♗eg8
 30.♖f7 ♗e8 31.c5 dxc5
 32.♖f4+ ♗b6 33.♙xe8 ♗xe8
 34.♖e4 h6 35.f4 ♖d6 36.f5
 ♗c7 37.♖e5 ♖xe5 38.♗xe5
 ♗d6 39.f6 ♗xe5 40.f7 ♗xe7
 41.f8♖ ♗e6 42.♖xc5+ ♗f6
 43.♖xa7 1-0 Ragger (2655) -
 Bartel (2629), Warschau 2012

7...♖d7!? 8.♖xh5+ ♗d8 9.♗f3

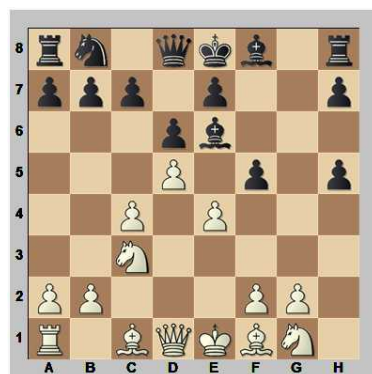
9.e5∞

9...♖e8± „König-Dame-Rochade“



Analyse-diagramm

8.d5



Aufgabe 4

Wohin nur mit dem Läufer?

- a). 12...♙c8
- b). 12...♙d7
- c). 12...♙g8
- d). 12...♙f7

8...♙f7 Alternativlos, wie die folgenden Varianten belegen.

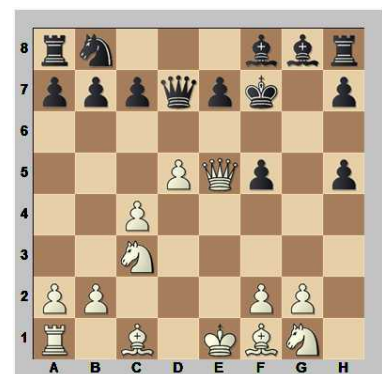
- 8...♙c8? 9.♖xh5+ ♗d7
- 10.♖xf5+ ♗e8 11.♖h5+ ♗d7
- 12.g3+-



Analyse-diagramm

8...♙d7?? 9.♖xh5#

8...♙g8?! 9.♖d4! ♗f7□ 10.e5
 dxe5 11.♖xe5 ♖d7±



Analyse-diagramm

9.exf5 ♖d7 10.♙d3



Partien

Lektion 2

Nachspielen, Verstehen & Anwenden – Folge 6



Aufgabe 5 Wohin mit dem König?

a). 10...♞a6 und lange Rochade

b). 10...♙g7 und kurze Rochade

10...♞a6! Wieder mal einfach und gut.

10...♙g7 11.♞f3 0-0?! Mit diesem Konzept kann ich mich nicht anfreunden, der König bietet hier ein perfektes Angriffsziel. z. B. 12.♞g5 ♜e8 13.♞xh7 ♞xh7 14.f6+ ♞g8 15.fxg7 ♞xg7 16.♞b5→



Analysediagramm

11.♞f3 0-0-0 12.♞g5



Aufgabe 6 Und wieder ist der Läufer bedroht, wohin dieses Mal?

a). 12...♙g8

b). 12...♜e8

c). 12...♙e8

12...♜e8!? Spielbar, aber nun sind von Schwarz einzige Züge erforderlich.

12...♙g8 leistet in schwieriger Lage wohl noch den hartnäckigsten Widerstand. 13.♜xh5 ♙g7 14.♙d2 ♞b8∞



Analysediagramm

12...♙e8 Sieht eigentlich aus ist aber auch ein Kandidat. Der Klotz auf d8 ist keine attraktive Beute. 13.♞e6 ♜g8



Analysediagramm

14.♞xd8?! Natürlich muss Weiß nicht zwingend zuschlagen! 14...♜xd8 15.♞f1±

13.♞b5



Aufgabe 7 Um welchen Gaul sollte man sich als erstes kümmern?

a). 13...h6

b). 13...♞b8

c). 13...♞c5

13...h6? Das verliert wertvolle Zeit.

13...♞b8?! ist nur etwas besser. Nach 14.♙e3 ♜g8 15.♙xa7+ ♞a8 16.♙e3 h4 17.♜a4 ♞b8 18.♙e4 h3 19.♞xh3 ♜g4 20.♙f3 ♙h5 macht Schwarz gerade noch so mit.



Partien

Lektion 2

Nachspielen, Verstehen & Anwenden – Folge 6



Analysediagramm

13...♖c5!? wäre die richtige Entscheidung gewesen. Nach 14.♗xa7+ ♜b8 15.♗b5 ♙g7♯ ist die Lage eher unklar.



Analysediagramm

14.♗xf7 ♚xf7 15.♗xa7+ ♜b8



Aufgabe 8
 Kann Weiß hier schon den Finger in die Wunde legen?

- a). 16.♗c6+
- b). 16.♗b5
- c). 16.♙e3

16.♙e3! Das ist am genauesten.

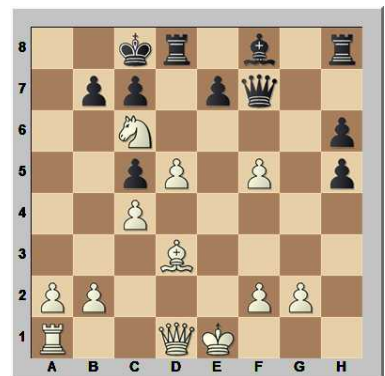
16.♗c6+!? Der sitzt, auch wenn Weiß noch nichts überstürzen muss. 16...♗c8

16...♗xc6?? 17.♚b3+ ♔a7
 18.dxc6 ♜b8 19.♙e3+ ♜b6
 20.♚a4+-

17.♗xd8 ♗xd8±

16.♗b5? gibt die Initiative an Schwarz ab. 16...♜g8 17.♗f1 h4=

16...♗c5? 17.♙xc5 dxc5
 18.♗c6+! +- Jetzt ist der perfekte Zeitpunkt! 18...♗c8



Aufgabe 9
 Sie müssen sich zwischen sicherem Material und einem "Mattversuch" entscheiden. Oder mögen Sie vielleicht beide Ideen?

- a). 19.♗xd8
- b). 19.♚a4

19.♚a4! Weiß verliert das Ziel nicht aus den Augen!

19.♗xd8?! ist im Grunde schwerlich zu kritisieren, doch der Partiezug ist deutlich besser. Nach beispielsweise 19...♗xd8 20.♚a4 ♗f6 21.♚a8+ ♔d7 22.♚xb7 ♙g7 23.0-0-0 ♚b6 24.♚xb6 cxb6 kann der Sieg noch ein hartes Stück Arbeit werden.



Analysediagramm

19...♙g7



Aufgabe 10
 Setzen Sie den Schlussakkord!

- a). 20.f6
- b). 20.♚a8+
- c). 20.0-0-0



Partien

Lektion 2

Nachspielen, Verstehen & Anwenden – Folge 6

20. ♖a8+ Führt die Drohung aus und ist gut genug.

20.f6! ist was für die Galerie und zugleich der beste Zug:
 20... ♖xf6 21. ♕f5+



Analysediagramm

21... ♖xf6 22. ♖xe7+

20.0-0-0 reicht ebenfalls. Schwarz bleibt ohne echte Zugmöglichkeit. 20... ♖f6
 21. ♖a8+ ♔d7 22. ♖xb7 führt zur Partie.

20... ♔d7 21. ♖xb7 Der schmeckt, und das Pferd auf c6 dominiert die Türme.



Der Rest ist einfach. 21... ♖f6
 22.0-0-0 ♖a8 23. ♖e1 ♖hc8
 24. ♖xe7+ ♖xe7 25. ♖xe7
 ♔xe7 26. ♖c6 Schwarz gab auf. 1-0

